

## CONDAMINE / LE SUFFREN / 3 PIECES

Vente professionnelle

5 950 000 €

|   |  |  |                                      |
|---|--|--|--------------------------------------|
| Type de produit<br><b>Murs local commercial</b>     | Nb. pièces<br><b>3 pièces</b>                    | Immeuble<br><b>Suffren</b>                       | Quartier<br><b>Condamine</b>         |
| Superficie habitable<br><b>107,51 m<sup>2</sup></b> | Superficie terrasse<br><b>6,46 m<sup>2</sup></b> | Superficie totale<br><b>113,97 m<sup>2</sup></b> | Chambres<br><b>2</b>                 |
| Salles de bains<br><b>2</b>                         | Parking<br><b>1</b>                              | Etage<br><b>1</b>                                | Etat<br><b>Prestations luxueuses</b> |
| Date de libération<br><b>Rapidement</b>             | Ref.<br><b>VMC-2025-SUF</b>                      |  |                                      |

Le Suffren - Résidence avec concierge, au cœur de la Condamine.

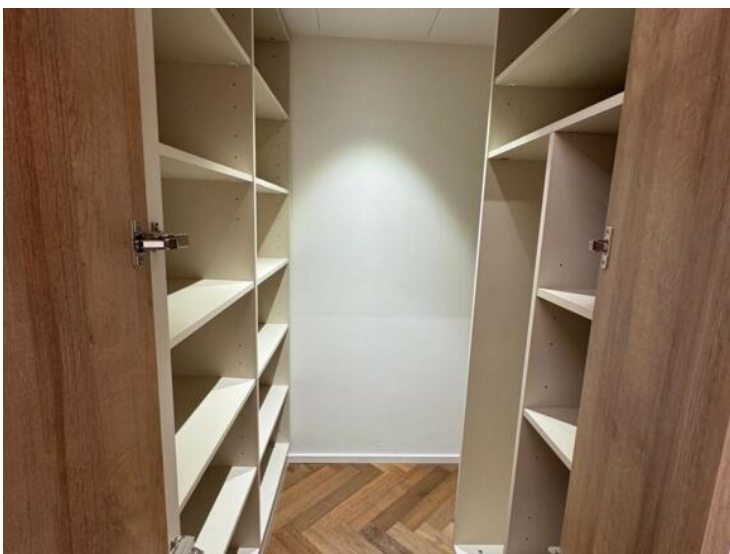
Murs commerciaux d'environ 114 m<sup>2</sup>, dont 6,5 m<sup>2</sup> de loggia, a été entièrement rénové. L'entrée mène à un grand salon lumineux, caractérisé par un élégant parquet à chevrons et un éclairage LED encastré, avec accès direct à la loggia couverte.

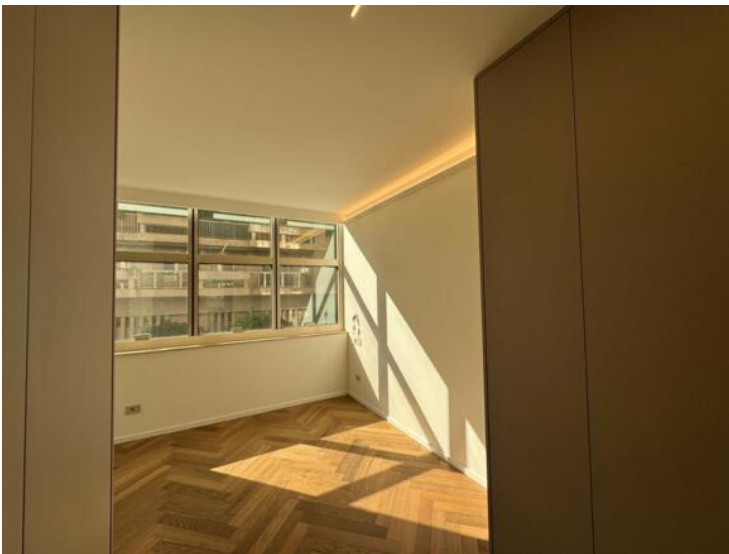
La cuisine séparée et moderne est entièrement équipée et dispose d'un garde-manger attenant pratique. L'espace nuit se compose de deux chambres : la suite parentale, équipée d'un dressing et d'une salle de bain privative, et une seconde grande et lumineuse chambre, idéale comme chambre d'amis ou bureau.

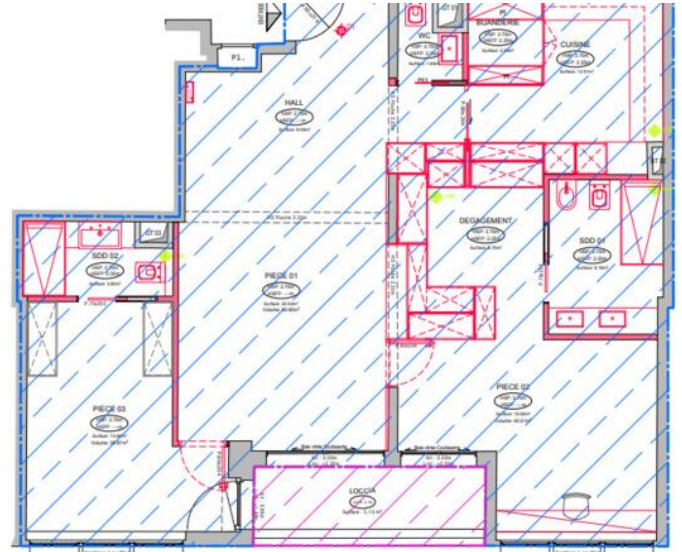
Une seconde salle de bain et des toilettes invités indépendantes complètent la distribution intérieure.

Une place de parking.









Pailier niveau 1

