



## Appartement 2 pièces rénové avec vue imprenable

**Vente**

**Exclusivité**

**1 900 000 €**

Type de produit <b>Appartement</b>	Nb. pièces <b>2 pièces</b>	Immeuble <b>Bermuda</b>	Quartier <b>Jardin Exotique</b>
Superficie habitable <b>47,80 m²</b>	Superficie terrasse <b>6,20 m²</b>	Superficie totale <b>54 m²</b>	Chambre <b>1</b>
Salle de bains <b>1</b>	Charges annuelles <b>4 440 €</b>	Etat <b>Neuf</b>	Usage mixte <b>Oui</b>
Ref. <b>LMP-VMC-B2</b>			

Nous vous proposons à la vente un ravissant appartement de 2 pièces d'une surface totale de 54 m², offrant une vue à couper le souffle sur la montagne et la mer.

Situé en étage élevé et exposé plein sud, cet appartement très lumineux comprend un salon avec une cuisine américaine entièrement équipée, ouvrant sur une terrasse de 6,20 m², une grande chambre avec la possibilité de créer un vaste dressing ainsi qu'un accès direct à la terrasse, et une salle de bains moderne et fonctionnelle.

Entièrement rénové, il est équipé de la climatisation et d'électroménagers haut de gamme (Liebherr, Miele, Whirlpool). Il est prêt à être aménagé, avec un plan et des mesures établis par un géomètre. L'installation électrique est neuve et le réseau RJ45 permet un usage aussi bien résidentiel que professionnel.

L'appartement d'origine est actuellement cadastré en studio.

Le Bermuda est une résidence avec concierge, située en retrait de la circulation tout en étant à proximité



**MonteCarlo-RealEstate.com**

Page  
**1/5**

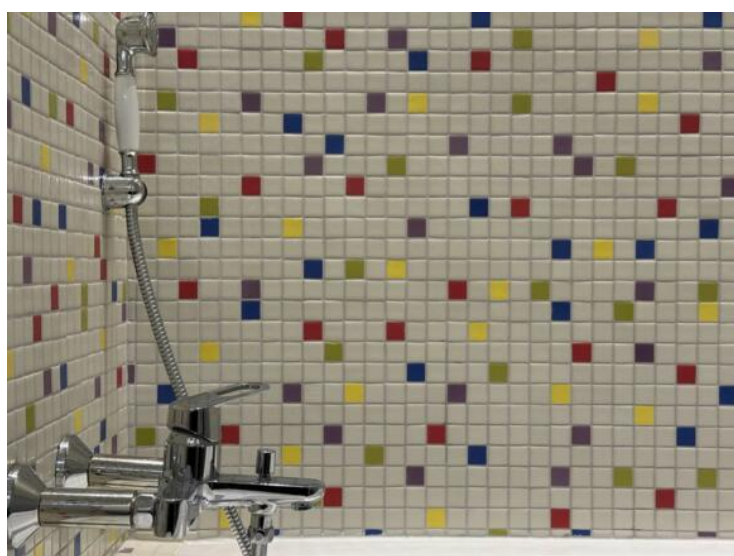
Ref. : LMP-VMC-B2

Ce document ne fait partie d'aucune offre ou contrat. Toutes mesures, surfaces et distances sont approximatives. Le descriptif et les plans ne sont donnés qu'à titre indicatif et leur exactitude n'est pas garantie. Les photographies ne montrent que certaines parties de la propriété. L'offre est valable sauf en cas de vente, retrait de vente, changement de prix ou d'autres conditions, sans préalable.

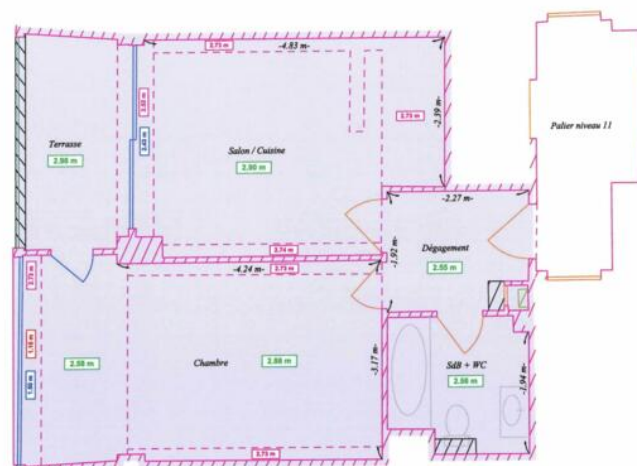
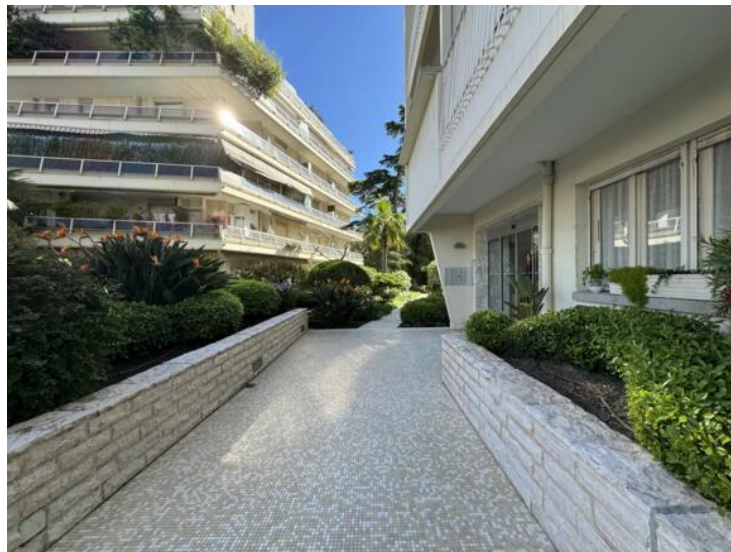
immédiate des commerces (supermarché, pharmacie, tabac/presse...). L'accès est facile, que ce soit à pied ou en voiture (possibilité de trouver un emplacement de parking à la vente ou à la location à proximité). À deux pas du Parc Princesse Antoinette.













**LEGENDE:**

- 2.61 m Hauteur sous plafond
- 1.95 m Hauteur sous poutre
- 0.78 m Hauteur des fenêtres
- 0.72 m Allège
- 3.44 m- Cotation
- Poutre
- ▶ Entrée

