



# AGENCE CONTINENTALE

R E A L E S T A T E M O N A C O

Agence Continentale

19, boulevard des Moulins

98000 Monaco

Emma Ruspantini

Tél : +377 6 40 61 13 70/+377 93 50 54 64

emma@continentale.mc

www.continentale.mc



## Charmant 2 pièces avec loggia et parking double

Vente

3 400 000 €

Type de produit <b>Appartement</b>	Nb. pièces <b>2 pièces</b>
Immeuble <b>Le Castel</b>	Quartier <b>Jardin Exotique</b>
Superficie habitable <b>65 m<sup>2</sup></b>	Superficie terrasse <b>14 m<sup>2</sup></b>
Superficie totale <b>79 m<sup>2</sup></b>	Chambre <b>1</b>
Salle de bains <b>1</b>	Parking <b>1</b>
Cave <b>1</b>	Etage <b>1er étage</b>
Etat <b>Bon état</b>	Meublé <b>Oui</b>
Usage mixte <b>Oui</b>	Ref. <b>ACV_Castel</b>

Idéalement situé dans le haut de la Condamine, "Le Castel" est une résidence prisée avec service de conciergerie, à proximité immédiate de la Place d'Armes, de ses commerces et commodités. Cet emplacement privilégié combine vie citadine et atmosphère résidentielle, dans un cadre à la fois pratique et élégant.

### Description de l'appartement

Ce bel appartement de deux pièces s'ouvre sur un hall d'entrée menant à un séjour prolongé par une agréable loggia. La cuisine américaine, entièrement équipée, s'intègre harmonieusement à l'espace de vie. La chambre principale dispose de sa salle de bains complète, et des toilettes invités viennent compléter l'agencement. L'ensemble bénéficie de la climatisation et d'une belle luminosité. Une cave ainsi qu'un grand



MonteCarlo-RealEstate.com

Page  
1/6

Ref. : ACV\_Castel

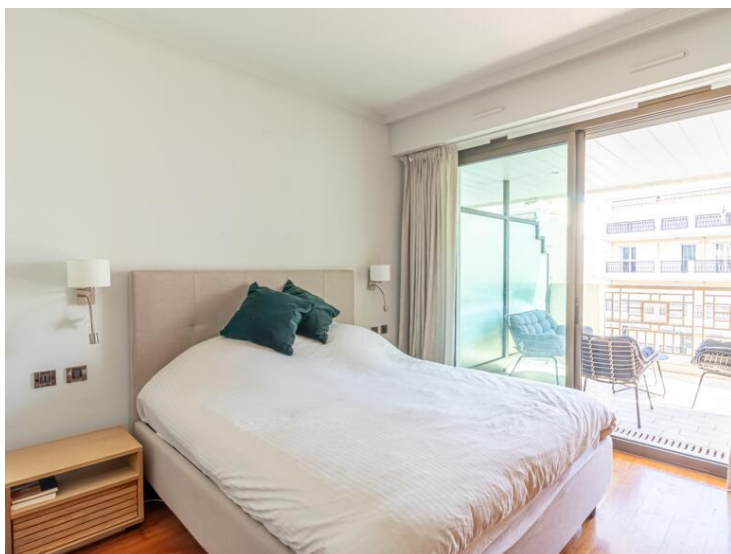
Ce document ne fait partie d'aucune offre ou contrat. Toutes mesures, surfaces et distances sont approximatives. Le descriptif et les plans ne sont donnés qu'à titre indicatif et leur exactitude n'est pas garantie. Les photographies ne montrent que certaines parties de la propriété. L'offre est valable sauf en cas de vente, retrait de vente, changement de prix ou d'autres conditions, sans préalable.

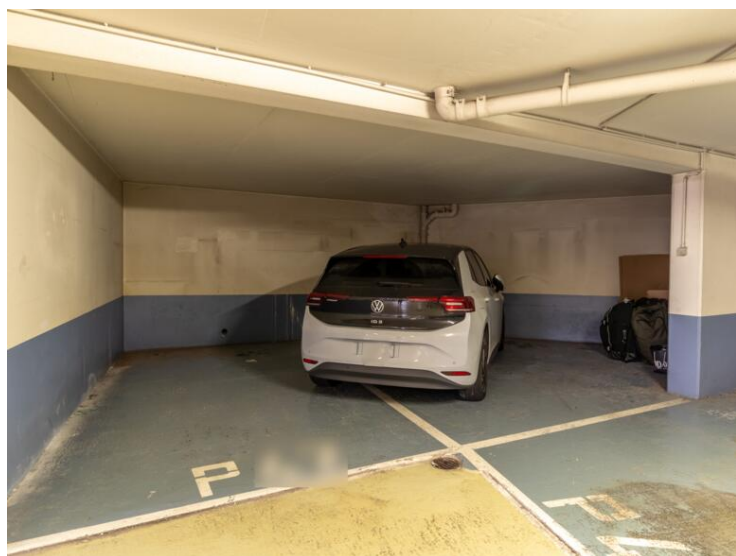
parking — pouvant accueillir un grand véhicule et un petit — complètent ce bien.

Un appartement idéal pour profiter du charme de la Condamine, dans une résidence avec concierge à deux pas de toutes les commodités. Une visite s'impose pour découvrir tout le confort qu'offre ce bien.









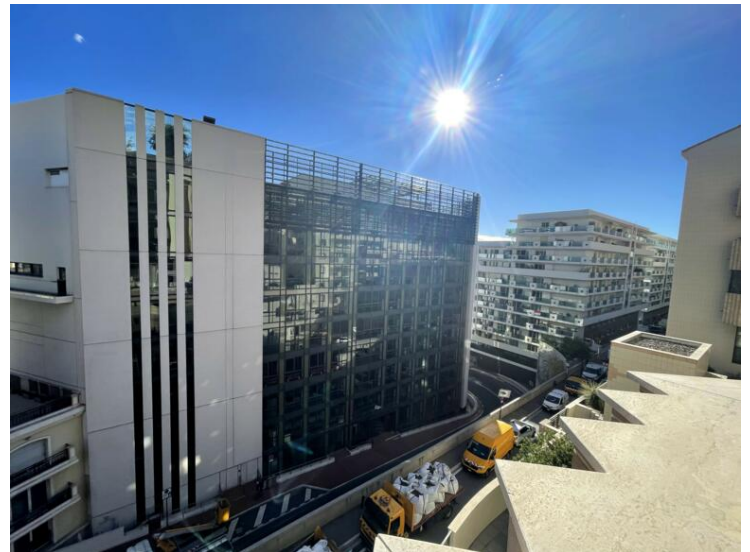
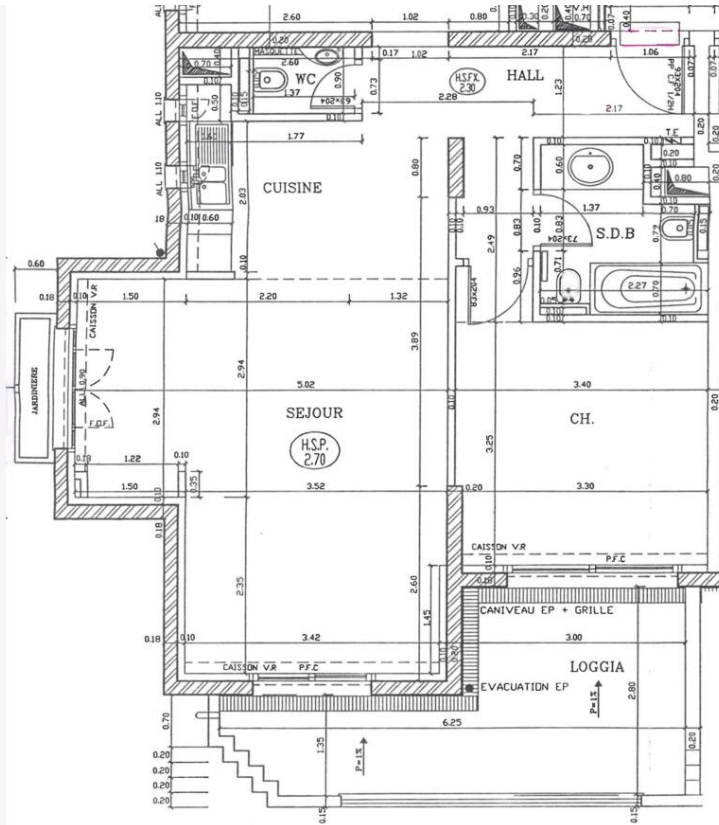




**AGENCE CONTINENTALE**  
REAL ESTATE MONACO

**Agence Continentale**

Emma Ruspantini  
Tél : +377 6 40 61 13 70/+377 93 50 54 64  
emma@continentale.mc  
www.continentale.mc



[MonteCarlo-RealEstate.com](https://MonteCarlo-RealEstate.com)

Page  
**5/6**

Ref. : ACV\_Castel

Ce document ne fait partie d'aucune offre ou contrat. Toutes mesures, surfaces et distances sont approximatives. Le descriptif et les plans ne sont donnés qu'à titre indicatif et leur exactitude n'est pas garantie. Les photographies ne montrent que certaines parties de la propriété. L'offre est valable sauf en cas de vente, retrait de vente, changement de prix ou d'autres conditions, sans préalable.



**AGENCE CONTINENTALE**  
REAL ESTATE MONACO

**Agence Continentale**

Emma Ruspantini  
Tél : +377 6 40 61 13 70/+377 93 50 54 64  
emma@continentale.mc  
www.continentale.mc



**MonteCarlo-RealEstate.com**

Page  
**6/6**

Ref. : ACV\_Castel

Ce document ne fait partie d'aucune offre ou contrat. Toutes mesures, surfaces et distances sont approximatives. Le descriptif et les plans ne sont donnés qu'à titre indicatif et leur exactitude n'est pas garantie. Les photographies ne montrent que certaines parties de la propriété. L'offre est valable sauf en cas de vente, retrait de vente, changement de prix ou d'autres conditions, sans préalable.