

Grand 4 pièces au Continental

Vente

Exclusivité

8 980 000 €

Type de produit Appartement	Nb. pièces 4 pièces
Immeuble Le Continental	Quartier Monte-Carlo
Superficie habitable 170 m²	Superficie terrasse 21 m²
Superficie totale 191 m²	Chambres 3
Salles de bains 2	Cave 1
Etage 3	Etat À rafraichir
Ref. A03.1_2025	

Cet appartement que nous présentons en exclusivité est situé au 3ème étage Bloc A du Continental, sur la place des Moulins. D'une surface de 191 m², ce 4 pièces est composé comme suit : une entrée, un séjour et deux chambres donnant sur une belle terrasse, une troisième chambre, deux salles de bain, un WC invités, un dressing, une cuisine.

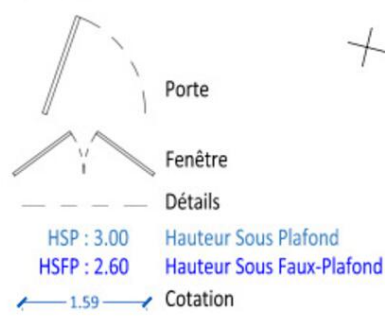
L'appartement est traversant, lumineux, bénéficiant d'une belle vue dégagée sur la ville, le square du Trocadéro et d'une échappée mer. Une cave complète ce bien.

L'immeuble dispose d'un service de conciergerie et bénéficie d'une localisation privilégiée, à seulement quelques pas de la place du Casino, du boulevard des Moulins avec ses nombreux commerces et un accès direct aux plages du Larvotto par un ascenseur public.



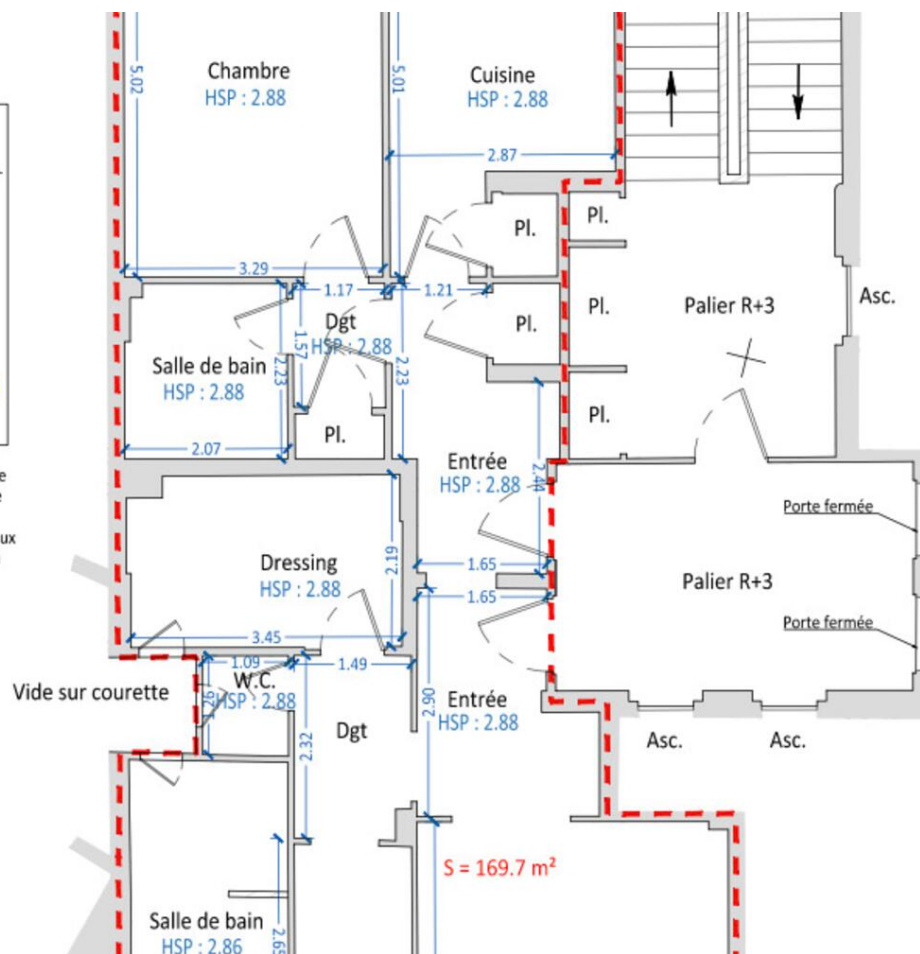
Y=5.010

LEGENDE



L'information "HSP" est issue d'un constat visuel :
La sous-face du plafond, qu'il soit constitué de béton, de
voutains ou de poutres bois masquées par un habillage
canisse/plâtre, etc...
La distinguant ainsi de la "HSPF" qui est la Hauteur Sous Faux
Plafond lorsqu'il est identifiable à l'aide d'une trappe, un
accessoire, un sondage ou par démontage.

Y=5.000



Y=5.

