

## 2 PIÈCES À USAGE MIXTE FONTVIEILLE - RESIDENCE "LE DONATELLO"

Vente

2 250 000 €

Type de produit <b>Appartement</b>	Nb. pièces <b>2 pièces</b>
Immeuble <b>Le Donatello</b>	Quartier <b>Fontvieille</b>
Superficie habitable <b>51 m²</b>	Superficie terrasse <b>8 m²</b>
Superficie totale <b>59 m²</b>	Chambre <b>1</b>
Salle de bains <b>1</b>	Cave <b>1</b>
Etage <b>RDC</b>	Usage mixte <b>Oui</b>
Date de libération <b>14/11/2025</b>	Ref. <b>PEV846</b>

Deux pièces situé dans le quartier de Fontvieille dans la résidence le Donatello. Ce produit est idéal pour un usage mixte. Les charges de copropriété comprennent notamment la climatisation, le chauffage et la consommation d'eau.

Bel appartement de deux pièces en usage mixte à vendre avec sa cave dans l'immeuble. Ce bien se situe en rez de chaussée, il bénéficie d'une entrée indépendante. L'appartement a vue sur les jardins et une zone piétonne, au calme exposé sud-est. L'appartement a été rénové, il dispose d'un parquet au sol, double vitrage occultant, climatisation réversible. il est en très bon état.

- Séjour



MonteCarlo-RealEstate.com

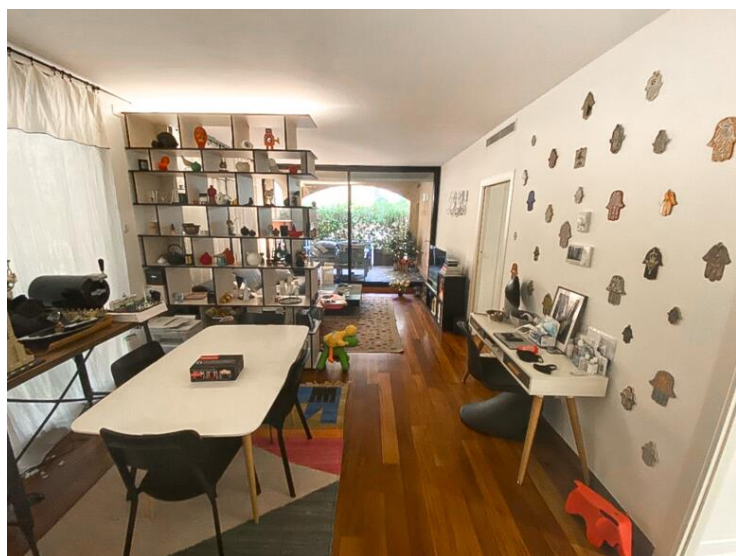
Page  
1/5

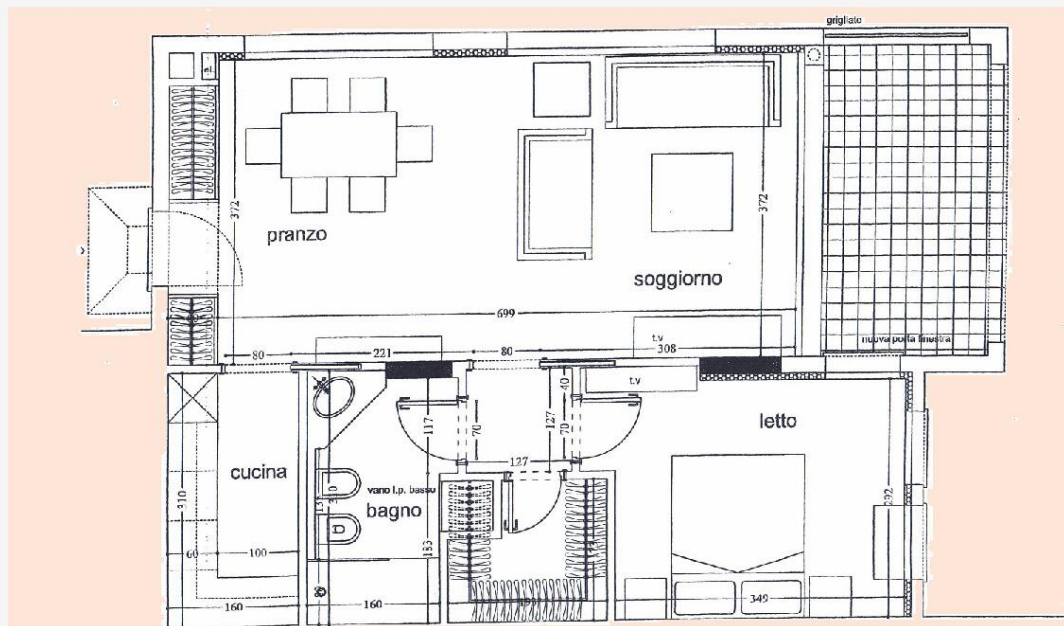
Ref. : PEV846

Ce document ne fait partie d'aucune offre ou contrat. Toutes mesures, surfaces et distances sont approximatives. Le descriptif et les plans ne sont donnés qu'à titre indicatif et leur exactitude n'est pas garantie. Les photographies ne montrent que certaines parties de la propriété. L'offre est valable sauf en cas de vente, retrait de vente, changement de prix ou d'autres conditions, sans préalable.

- Cuisine équipée
- Loggia
- Chambre à coucher
- Dressing
- Salle de bains complète
- Placards.

Il est actuellement en cours de bail jusqu'au 30 Septembre 2024 avec un loyer mensuel de de 4.300 € majoré de 500 € de provision sur les charges de copropriété.





**PETRINI**  
EXCLUSIVE REAL ESTATE MONACO





