



## STUDIO | SUPERBES VUES | CLIMATISATION

Location

**2 800 € / mois**

+ Charges : 180 €

Type de produit <b>Appartement</b>	Nb. pièces <b>Studio</b>
Immeuble <b>Annonciade</b>	Quartier <b>La Rousse - Saint Roman</b>
Superficie habitable <b>25 m²</b>	Superficie terrasse <b>5 m²</b>
Superficie totale <b>30 m²</b>	Salle de bains <b>1</b>
Etage <b>27</b>	Charges <b>180 €</b>
Date de libération <b>17/02/2025</b>	Ref. <b>MP-1487</b>

D'une surface de 30 m2 dont 5m2 de terrasse, ce studio est situé en étage élevé, offrant une vue agréable sur la montagne. Proche de toutes commodités, il est parfait pour un pied à terre.

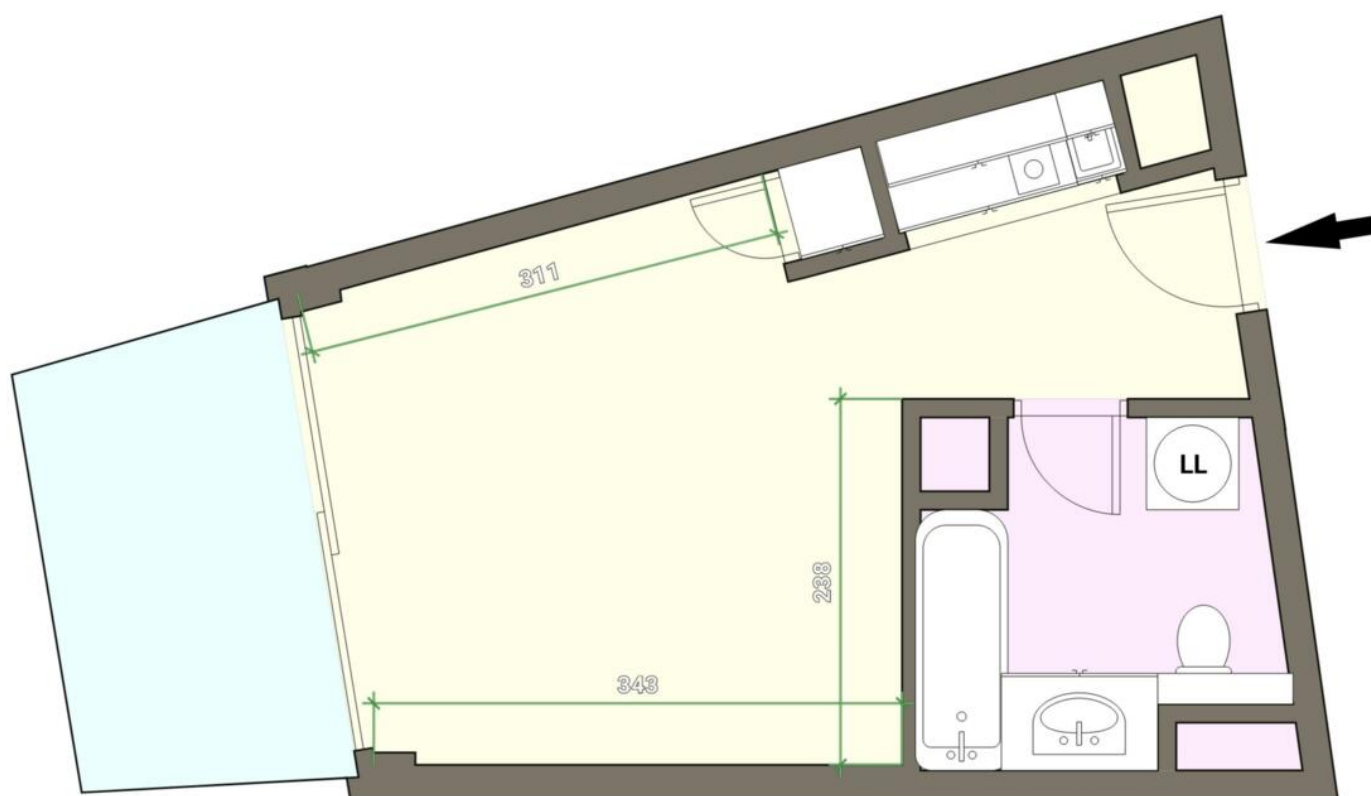
Proche de toutes commodités et non loin des plages du Larvotto (par ascenseur public), ce studio d'une surface de 30 m2 dont 5 m2 de terrasse est parfait pour un pied à terre. Cuisine neuve et climatisation. Il bénéficie d'une superbe vue sur la Principauté, la mer et les montagnes.

Il se compose d'une entrée, salle de bains avec toilettes, pièce principale donnant sur terrasse, cuisine neuve et climatisation.

L'Annonciade est une résidence moderne avec service de conciergerie, proche de toutes commodités.







PLAN NON CONTRACTUEL

