



# JOHN TAYLOR

LUXURY REAL ESTATE SINCE 1864

John Taylor

20, boulevard des Moulins  
98000 Monaco

Jean-Yves LE GRAVEREND

Tél : +377 6 07 93 46 21/+377 93 50 30 70

jylg@john-taylor.com

www.john-taylor.fr/agence-immobiliere-de-prestige/monaco



## Fontvieille - Le Méridien - 2 pièces - Immeuble récent

Vente

Exclusivité

4 200 000 €

Type de produit <b>Appartement</b>	Nb. pièces <b>2 pièces</b>
Immeuble <b>Le Méridien</b>	Quartier <b>Fontvieille</b>
Superficie habitable <b>64,79 m<sup>2</sup></b>	Superficie terrasse <b>9 m<sup>2</sup></b>
Superficie totale <b>74,22 m<sup>2</sup></b>	Chambre <b>1</b>
Parking <b>1</b>	Etat <b>Neuf</b>
Vue <b>Vue dégagée</b>	Exposition <b>Est</b>
Date de libération <b>30/11/2023</b>	Ref. <b>V1597MC</b>

Charmant deux pièces en dernier étage, au sein d'une résidence récente et prisée de Fontvieille. Très lumineux, il offre une vue dégagée sur le port, à apprécier depuis le balcon. Une opportunité idéale pour un pied-à-terre ou un investissement, avec en complément la possibilité rare de réunir l'appartement voisin afin de créer un vaste 3/4 pièces aux beaux volumes.

Agréable appartement de deux pièces situé au dernier étage d'une résidence récente et recherchée, idéal tant pour un investissement que pour un pied-à-terre. Très lumineux, il bénéficie d'une vue dégagée sur le port de Fontvieille, appréciable depuis le balcon.

L'appartement se compose d'une cuisine ouverte sur le séjour, de toilettes invités et d'une chambre en suite.

Atout rare : l'appartement voisin, de configuration quasi identique, est également proposé à la vente. Leur réunion offre une opportunité exceptionnelle de créer un spacieux appartement de 3 à 4 pièces, avec de



MonteCarlo-RealEstate.com

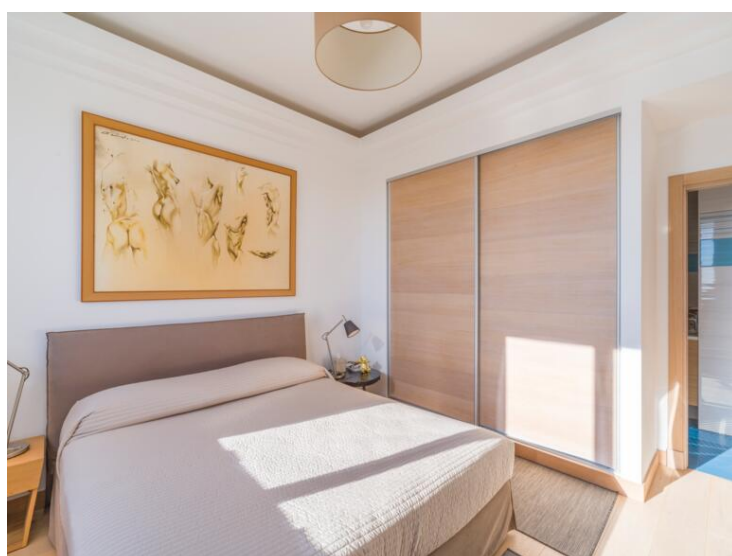
Page  
1/5

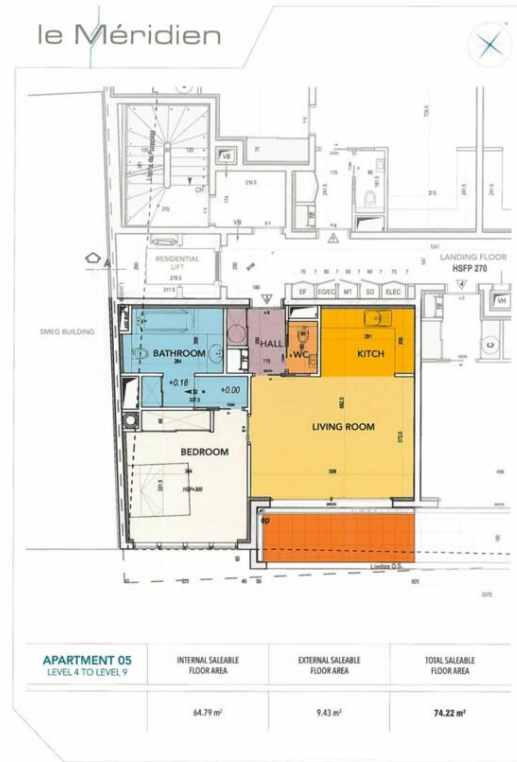
Ref. : V1597MC

Ce document ne fait partie d'aucune offre ou contrat. Toutes mesures, surfaces et distances sont approximatives. Le descriptif et les plans ne sont donnés qu'à titre indicatif et leur exactitude n'est pas garantie. Les photographies ne montrent que certaines parties de la propriété. L'offre est valable sauf en cas de vente, retrait de vente, changement de prix ou d'autres conditions, sans préalable.

beaux volumes et une vue ouverte, dans un immeuble récent de Fontvieille.









JOHN TAYLOR

LUXURY REAL ESTATE SINCE 1864

John Taylor

Jean-Yves LE GRAVEREND

Tél : +377 6 07 93 46 21/+377 93 50 30 70

jylg@john-taylor.com

www.john-taylor.fr/agence-immobiliere-de-prestige/monaco



MonteCarlo-RealEstate.com

Page  
5/5

Ref. : V1597MC

Ce document ne fait partie d'aucune offre ou contrat. Toutes mesures, surfaces et distances sont approximatives. Le descriptif et les plans ne sont donnés qu'à titre indicatif et leur exactitude n'est pas garantie. Les photographies ne montrent que certaines parties de la propriété. L'offre est valable sauf en cas de vente, retrait de vente, changement de prix ou d'autres conditions, sans préalable.