

Duplex de 6 pièces dans la plus prestigieuse résidence de Monaco, le One Monte-Carlo

Location

170 000 € / mois

Type de produit Duplex	Nb. pièces 6
Immeuble One Monte-Carlo	Quartier Carré d'Or
Superficie habitable 410 m²	Superficie terrasse 117 m²
Superficie totale 527 m²	Chambres 4
Salles de bains 5	Parkings 3
Cave 1	Etat Prestations luxueuses
Date de libération Février 2026	Ref. VCB - ONE - C3 - 02 - L05

Au cœur du Carré d'Or, le One Monte-Carlo imaginé par le célèbre architecte britannique Sir Richard Rogers offre à ses résidents un service inégalé. Occupant des étages entiers, ces appartements bénéficient de vues impressionnantes sur les Jardins du Casino ou de l'Hôtel Hermitage.

Ce magnifique et exclusive appartement duplex est réparti sur deux étages, et se compose comme suit :

- au 4ème étage: un hall d'entrée donnant sur un salon avec vue sur le Casino et la mer, une salle à manger, une cuisine équipée séparée, 3 chambres avec salle de bain et dressing face à l'hôtel Hermitage, une entrée séparée pour le personnel avec une buanderie équipée et des toilettes invités.



MonteCarlo-RealEstate.com

Page
1/6

Ref. : VCB - ONE - C3 - 02 - L05

Ce document ne fait partie d'aucune offre ou contrat. Toutes mesures, surfaces et distances sont approximatives. Le descriptif et les plans ne sont donnés qu'à titre indicatif et leur exactitude n'est pas garantie. Les photographies ne montrent que certaines parties de la propriété. L'offre est valable sauf en cas de vente, retrait de vente, changement de prix ou d'autres conditions, sans préalable.

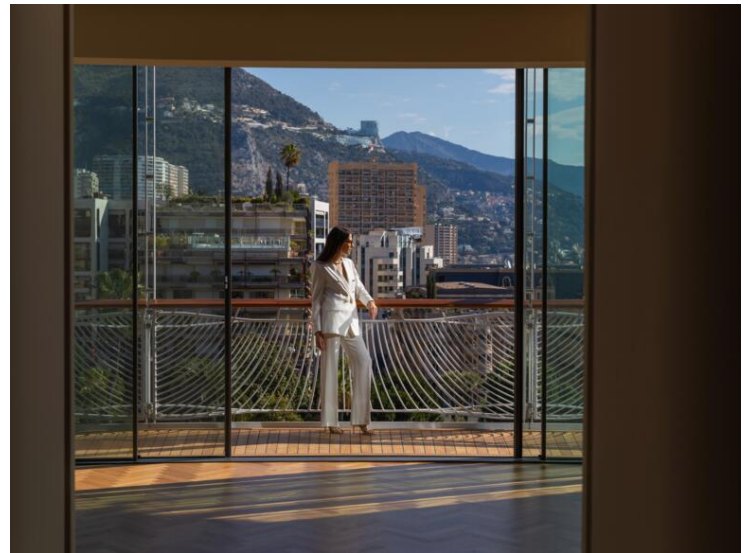
- au 3ème étage: le niveau inférieur est réservé à la chambre principale, avec salle de bains attenante et deux dressings.

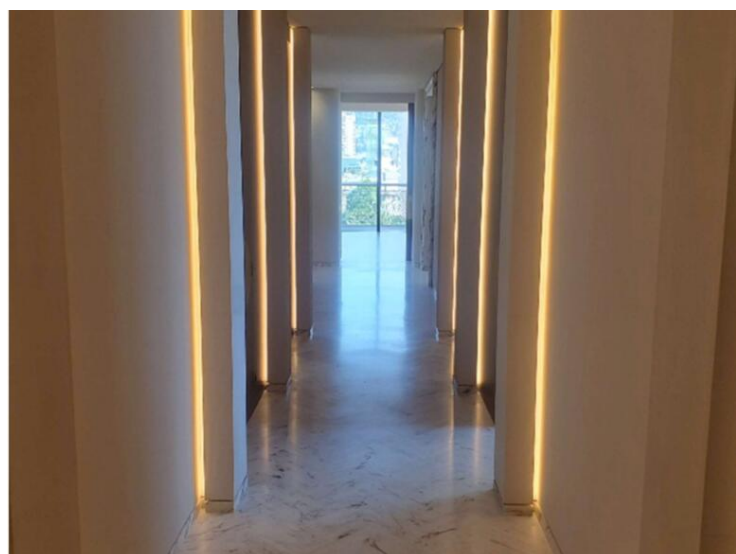
Les locataires ont accès à un niveau de service inégalé en Principauté avec un service de conciergerie 24/7, d'un voiturier, ainsi que de l'accès à la piscine et à la salle de fitness des Thermes Marins. Ils peuvent profiter également des services de ménage et de blanchisserie ainsi que du room service de l'Hôtel de Paris.

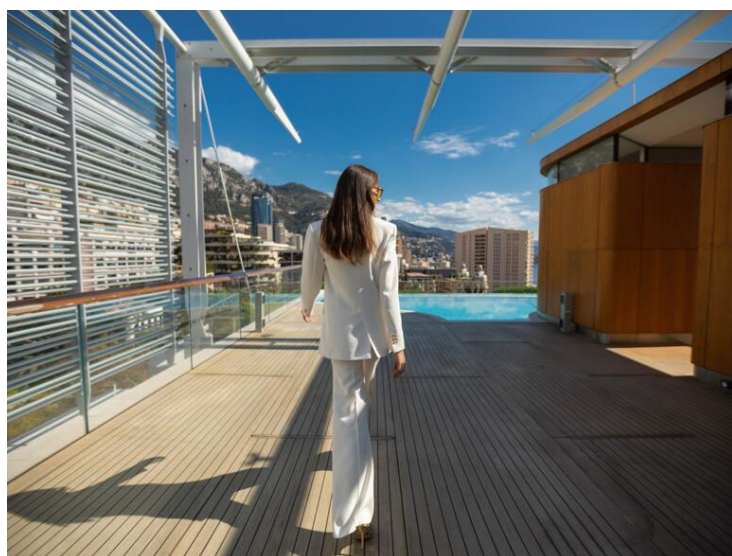
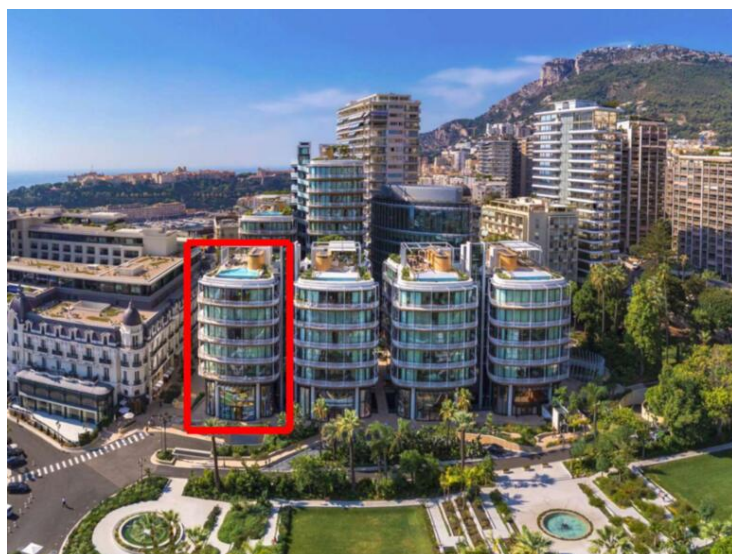
Les appartements sont conçus avec des matériaux nobles et modernes. Les immenses baies vitrées qui entourent le bâtiment permettent d'apporter une luminosité tout au long de la journée. Ces biens sont loués avec des cuisines équipées contemporaines. Et des emplacements de parking sont disponibles dans l'immeuble.

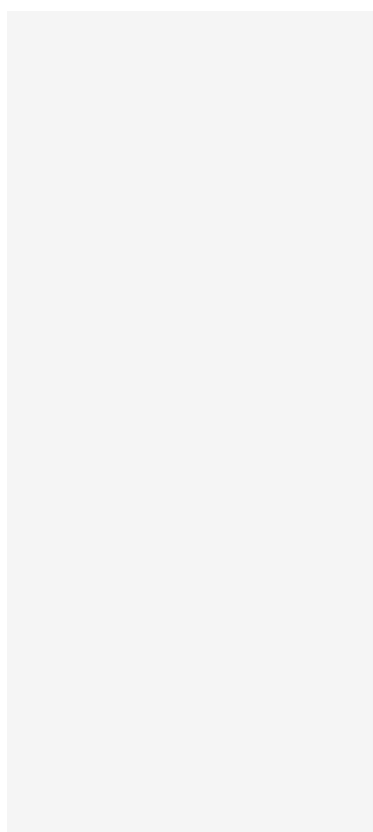
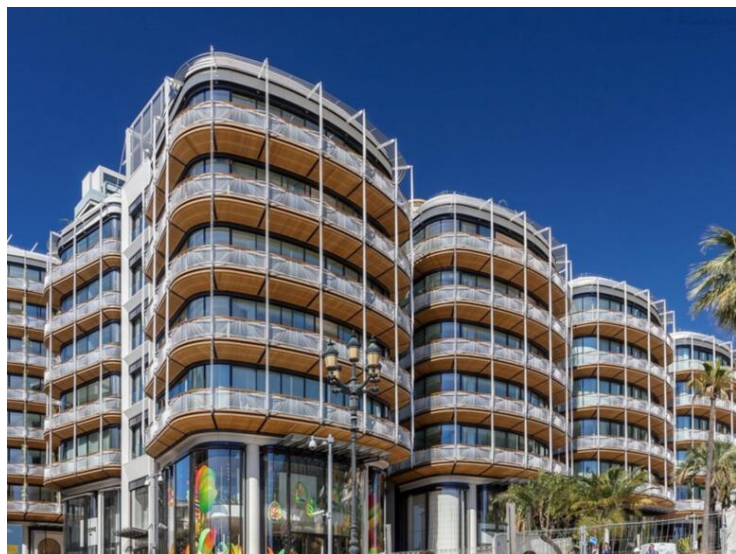
Location non meublée; 3 places de parking et une cave inclus.

L'appartement sera disponible à partir du Février 2026.



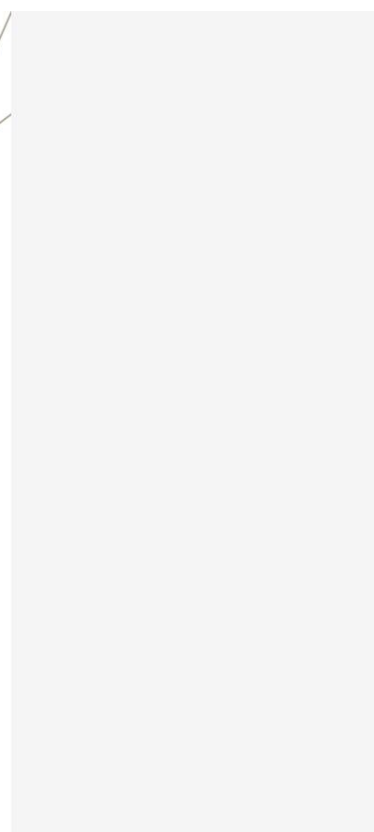




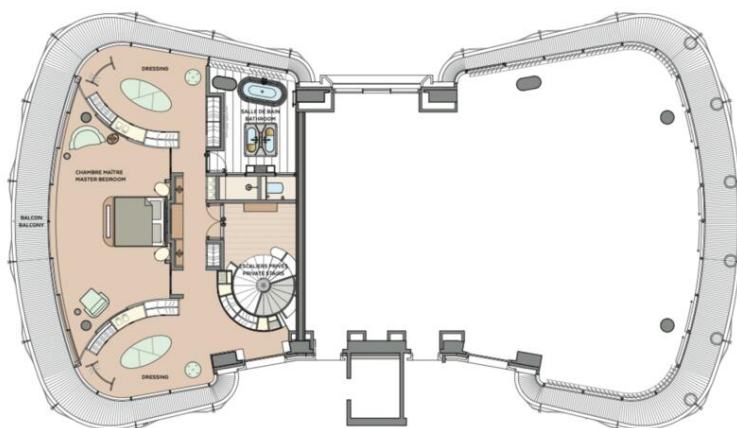


Plan non contractuel
Location non meublée

Floor plans are not contractually binding
Non furnished apartments



one
MONTE
CARLO



Place du Casino
Principauté de Monaco

APPARTEMENT DUPLEX
4 CHAMBRES - ÉTAGE INFÉRIEUR
DUPLEX APARTMENT
4 BEDROOMS - LOWER FLOOR

SURFACE TOTALE HABITABLE
TOTAL INTERNAL AREA
410 m²

SURFACE TOTALE
EXTÉRIEURE
TOTAL EXTERNAL AREA
117 m²

Plan non contractuel
Location non meublée

Floor plans are not contractually binding
Non furnished apartments

