

BEVERLY PALACE - STUDIO MEUBLÉ - JARDIN PRIVATIF

Location meublée

3 200 € / mois

(Charges comprises)

Type de produit Appartement	Nb. pièces Studio
Immeuble Beverly Palace bloc A	Quartier Moneghetti
Superficie habitable 24 m²	Superficie terrasse 17 m²
Superficie totale 41 m²	Salle de bains 1
Cave 1	Etat Rénové
Meublé Oui	Usage mixte Oui
Date de libération Immédiatement	Ref. L1141

A deux pas de toutes les commodités avec un accès direct sur le Port de Monaco, jolie studio lumineux avec un grand jardin. Usage mixte.

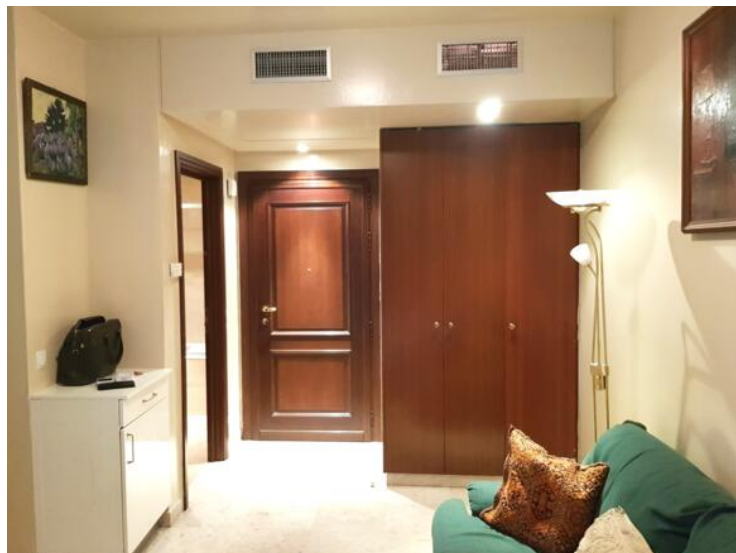
Idéalement situé dans le quartier résidentiel et calme du Boulevard de Belgique. La résidence "LE BEVERLY PALACE" avec concierge et à deux pas du port avec accès direct par ascenseur.

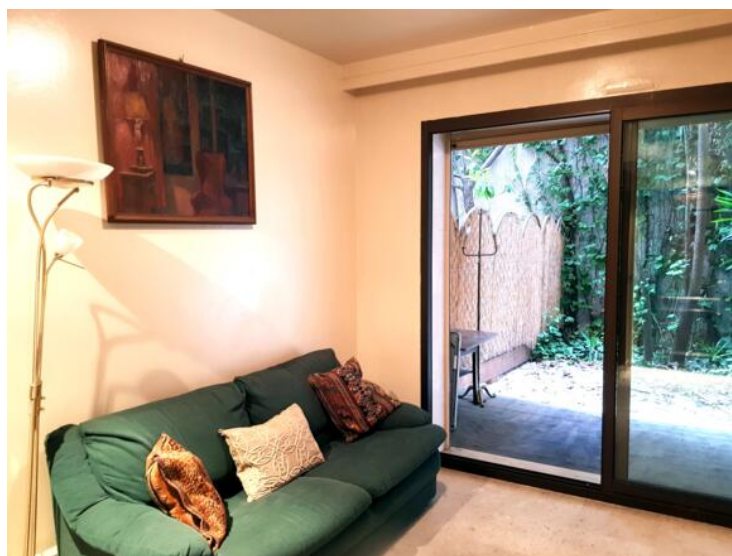
Idéal en pied-à-terre. Ce studio à usage mixte bénéficie d'un grand jardin privatif de 17m² et se compose d'une entrée ouverte sur une pièce principale élégante avec canapé-lit donnant directement sur le jardin, une cuisine ouverte entièrement équipée, de nombreux rangements et une spacieuse salle de bains comprenant

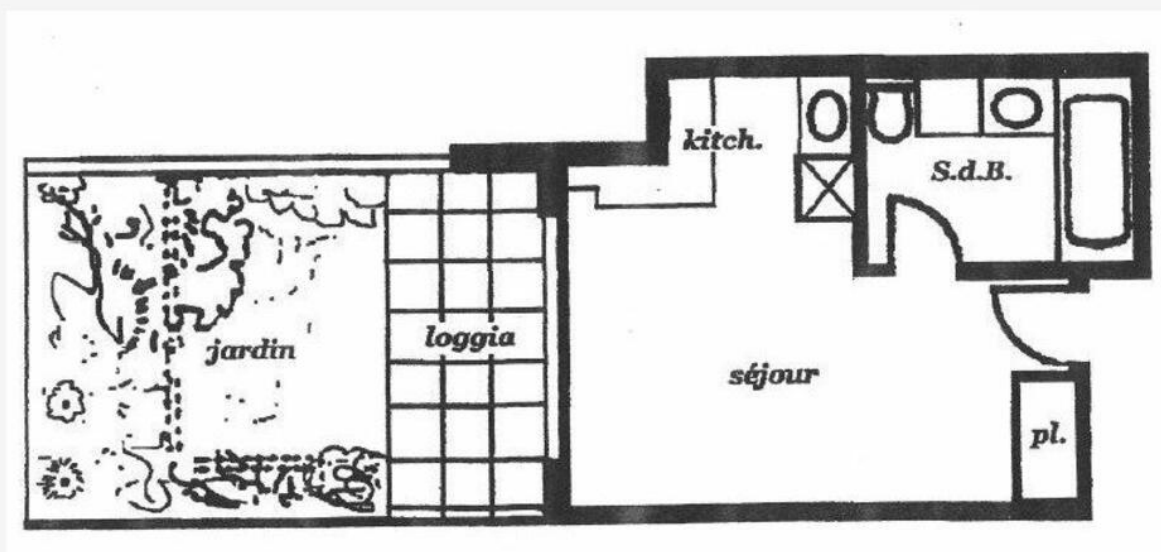


baignoire et douche.

Une grande cave complète ce bien.









MonteCarlo-RealEstate.com

Page
5/5

Ref. : L1141

Ce document ne fait partie d'aucune offre ou contrat. Toutes mesures, surfaces et distances sont approximatives. Le descriptif et les plans ne sont donnés qu'à titre indicatif et leur exactitude n'est pas garantie. Les photographies ne montrent que certaines parties de la propriété. L'offre est valable sauf en cas de vente, retrait de vente, changement de prix ou d'autres conditions, sans préalable.