



AGENCE CONTINENTALE

R E A L E S T A T E M O N A C O

Agence Continentale

19, boulevard des Moulins

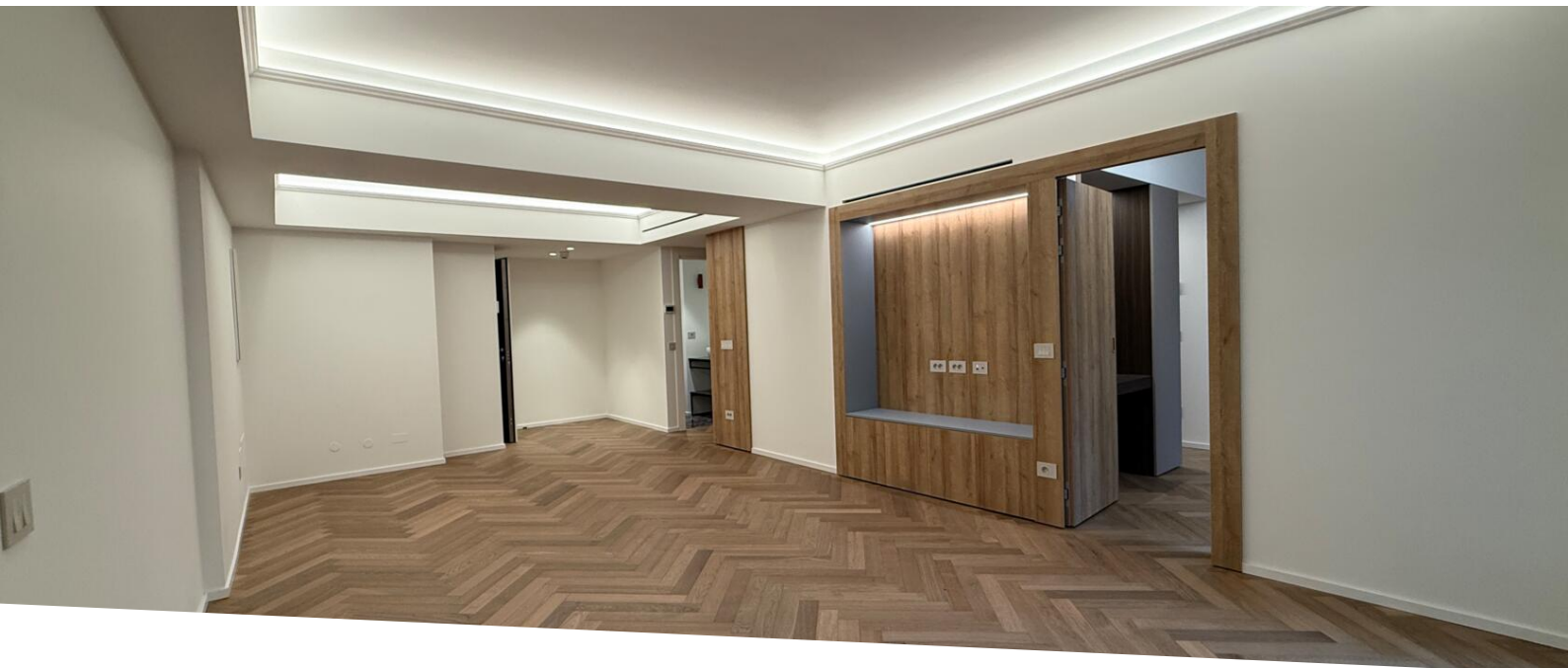
98000 Monaco

Emma Ruspantini

Tél : +377 6 40 61 13 70/+377 93 50 54 64

emma@continentale.mc

www.continentale.mc



La Condamine - 3 pièces rénové avec parking et à usage mixte

Vente 5 950 000 €

Type de produit Appartement	Nb. pièces 3 pièces
Immeuble Suffren	Quartier Condamine
Superficie habitable 105 m²	Superficie terrasse 9 m²
Superficie totale 114 m²	Chambres 2
Salles de bains 2	Parking 1
Etage 1er	Etat Rénové
Usage mixte Oui	Date de libération Libre
Ref. 3PV_Suffren	

Situé à La Condamine, au sein de l'immeuble Suffren, ce trois pièces bénéficie d'un environnement vivant et central, à proximité immédiate du port, des commerces et des transports. Le quartier offre une atmosphère authentique et dynamique, appréciée pour son accessibilité et la qualité de ses services, tandis que l'immeuble présente un standing soigné et bien entretenu.

Description de l'appartement

Entièrement rénové, l'appartement se compose d'un vaste séjour avec espace salle à manger, offrant une distribution fluide et agréable. Les deux chambres disposent chacune de leur salle de douche attenante, dont une suite principale avec un grand dressing. La cuisine indépendante est entièrement équipée et pensée pour un usage quotidien confortable. Un toilette invités avec lave-mains complète l'ensemble. De nombreux



MonteCarlo-RealEstate.com

Page
1/5

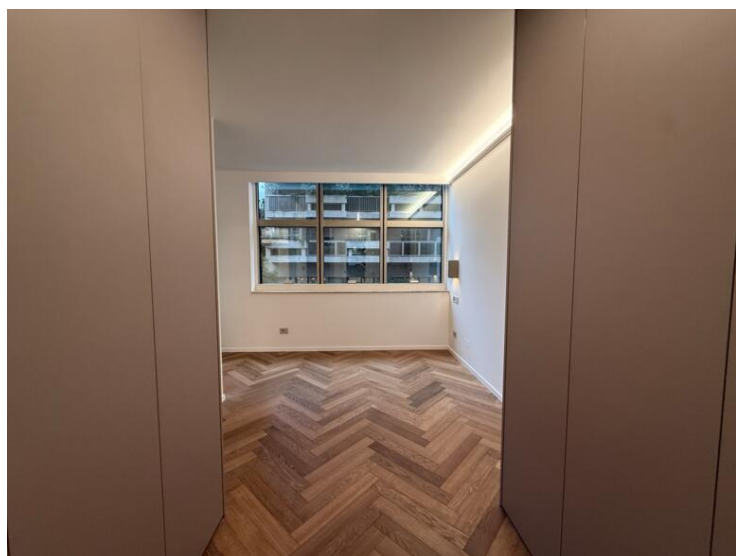
Ref. : 3PV_Suffren

Ce document ne fait partie d'aucune offre ou contrat. Toutes mesures, surfaces et distances sont approximatives. Le descriptif et les plans ne sont donnés qu'à titre indicatif et leur exactitude n'est pas garantie. Les photographies ne montrent que certaines parties de la propriété. L'offre est valable sauf en cas de vente, retrait de vente, changement de prix ou d'autres conditions, sans préalable.

rangements intégrés optimisent l'espace. Une loggia sur la rue Suffren Raymond apporte une ouverture appréciable sur l'extérieur.

Cet appartement conjugue fonctionnalité, qualité de rénovation et adresse recherchée, constituant un cadre de vie adapté aussi bien à un usage privé que professionnel. Une visite permettra d'en apprécier pleinement l'équilibre et le confort.





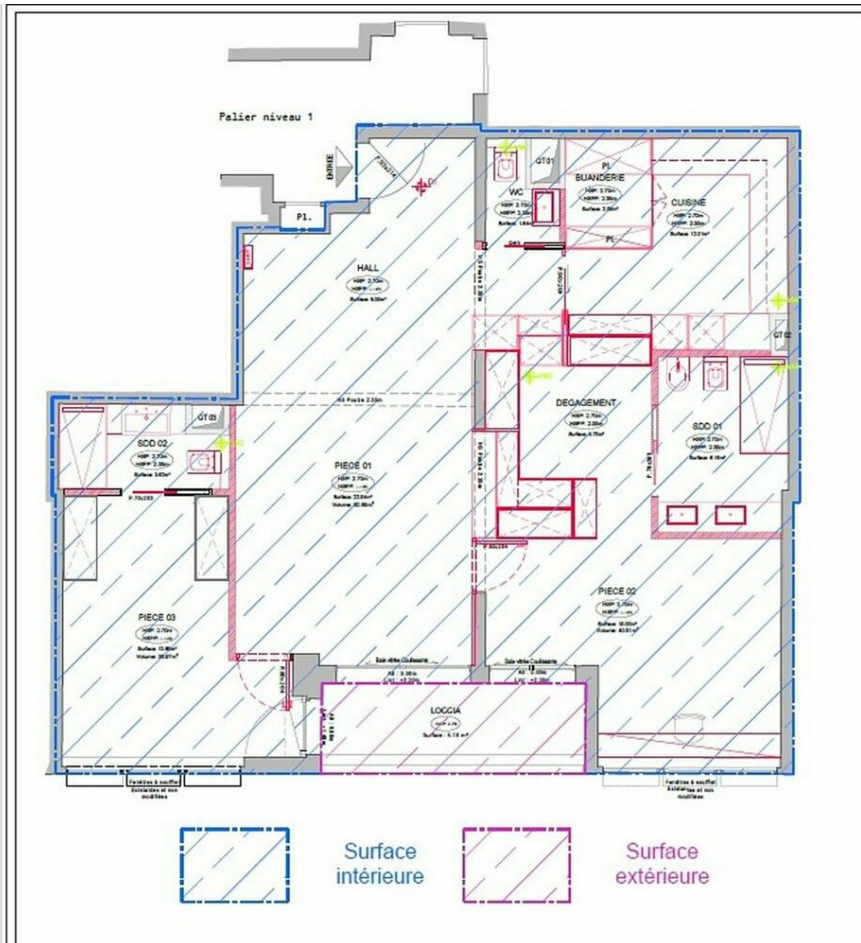




AGENCE CONTINENTALE
REAL ESTATE MONACO

Agence Continentale

Emma Ruspantini
Tél : +377 6 40 61 13 70/+377 93 50 54 64
emma@continentale.mc
www.continentale.mc



MonteCarlo-RealEstate.com

Page
5/5

Ref. : 3PV_Suffren

Ce document ne fait partie d'aucune offre ou contrat. Toutes mesures, surfaces et distances sont approximatives. Le descriptif et les plans ne sont donnés qu'à titre indicatif et leur exactitude n'est pas garantie. Les photographies ne montrent que certaines parties de la propriété. L'offre est valable sauf en cas de vente, retrait de vente, changement de prix ou d'autres conditions, sans préalable.