



CARRÉ D'OR - METROPOLE - MAGNIFIQUE APPARTEMENT 5 PIECES

Location

34 500 € / mois

+ Charges : 4.650 €

Type de produit Appartement	Nb. pièces 5 pièces
Immeuble Le Metropole	Quartier Carré d'Or
Superficie habitable 225 m²	Superficie terrasse 57 m²
Superficie totale 282 m²	Chambres 3
Salles de bains 3	Parkings 3
Cave 1	Etage 4
Charges 4 650 €	Etat Prestations luxueuses
Date de libération 01/03/2026	Ref. L1390

Sublime appartement de 5 pièces dans une majestueuse résidence au cœur du Carré d'Or et à deux pas du Casino.

Situé au cœur du très prisé Carré d'Or, au sein de la prestigieuse Résidence du Métropole, cet appartement bénéficie d'un emplacement absolument exceptionnel. La résidence, parfaitement sécurisée, offre un service



MonteCarlo-RealEstate.com

Page
1/5

Ref. : L1390

Ce document ne fait partie d'aucune offre ou contrat. Toutes mesures, surfaces et distances sont approximatives. Le descriptif et les plans ne sont donnés qu'à titre indicatif et leur exactitude n'est pas garantie. Les photographies ne montrent que certaines parties de la propriété. L'offre est valable sauf en cas de vente, retrait de vente, changement de prix ou d'autres conditions, sans préalable.

de conciergerie 24h/24 ainsi qu'une piscine, et se trouve directement au-dessus du centre commercial du Métropole, à quelques pas seulement des Jardins du Casino. Les plages du Larvotto sont également accessibles en quelques minutes à pieds.

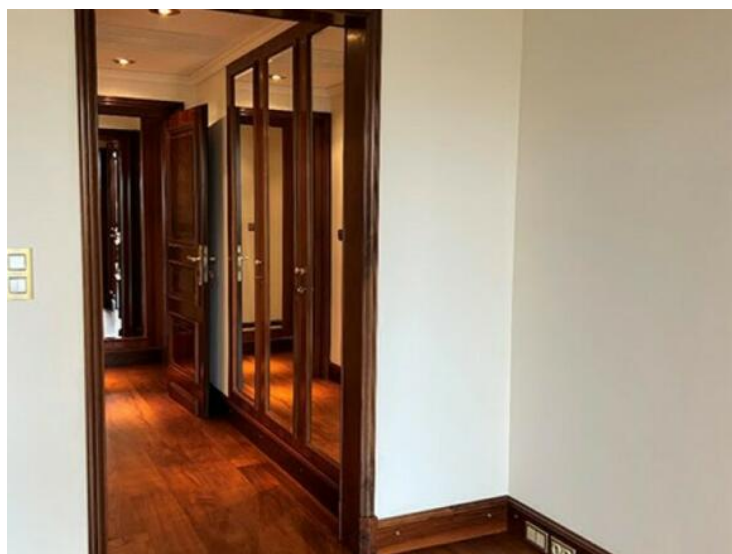
Dans la partie résidentielle Métropole, ce superbe appartement traversant de 5 pièces, entièrement rénové avec des prestations de grande qualité, s'ouvre sur une agréable terrasse. Il se compose d'un hall d'entrée élégant desservant un vaste séjour lumineux, prolongé par une salle à manger conviviale, une cuisine indépendante et équipée.

L'espace nuit comprend trois chambres, chacune disposant de sa propre salle de bains. Un toilette invités.

Trois places de parking ainsi qu'une cave complètent ce bien.

Les résidents profitent en outre des services hôteliers exclusifs du Métropole, incluant l'accès à la piscine, à la salle de sport ainsi qu'au room service, pour un confort de vie incomparable en plein centre de Monaco.

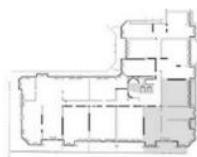






5 PIÈCES
ROOMS

4^è étage
4th floor



EXPOSITION	SUD - EST
EXPOSURE	SOUTH-EAST
SURFACE INTÉRIEURE	224,70 M ²
INTERIOR SURFACE	
SURFACE GLOBALE	281,60 M ²
TOTAL SURFACE	



