



CARRÉ D'OR - METROPOLE - APPARTEMENT D'EXCEPTION 6/7 PIECES

Location

Type de produit Appartement	Nb. pièces 6
Immeuble Le Metropole	Quartier Carré d'Or
Superficie habitable 380 m²	Superficie terrasse 35 m²
Superficie totale 415 m²	Chambres 4
Salles de bains 4	Parkings 5
Cave 1	Etage 8
Charges 7 500 €	Etat Prestations luxueuses
Date de libération Février 2026	Ref. L1639

Loyer sur demande

Au sein d'une adresse emblématique du Carré d'Or, cet appartement de prestige conjugue volumes généreux, triple exposition, vues mer et Casino, ainsi que des prestations hôtelières exclusives.

Au cœur du Carré d'Or, dans la partie résidentielle du Métropole, sécurisée avec conciergerie 24h/24, ce somptueux appartement entièrement rénové offre des prestations luxueuses et des volumes rares.

Situé au 8^e étage, il offre 380 m² habitables prolongés par 35 m² de terrasses, avec une triple exposition et



une vue panoramique exceptionnelle sur le Casino de Monte-Carlo, l'Hôtel de Paris et la mer.

L'appartement se compose d'un hall d'entrée, d'un salon et séjour ouvrant sur terrasse, d'une suite parentale avec salle de bains et deux dressings, de trois chambres en suite avec balcons, d'une salle de repassage et d'un WC invité.

Les résidents bénéficient des services hôteliers exclusifs du Métropole : piscine, salle de sport et room service.

Le bien est complété par 5 places de parking, dont un box fermé pour 3 véhicules, ainsi qu'une cave/chambre forte.

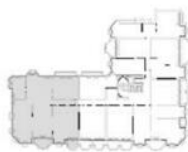
Une adresse emblématique, une vue iconique et un niveau de prestations exceptionnel.





6/7 PIÈCES
ROOMS

8^e étage
8th floor



EXPOSITION
EXPOSURE
SURFACE INTÉRIEURE
INTERIOR SURFACE
SURFACE GLOBALE
TOTAL SURFACE

SUD - OUEST
SOUTH-WEST

380,00 M²

414,70 M²



MonteCarlo-RealEstate.com

Page
4/5

Ref. : L1639

Ce document ne fait partie d'aucune offre ou contrat. Toutes mesures, surfaces et distances sont approximatives. Le descriptif et les plans ne sont donnés qu'à titre indicatif et leur exactitude n'est pas garantie. Les photographies ne montrent que certaines parties de la propriété. L'offre est valable sauf en cas de vente, retrait de vente, changement de prix ou d'autres conditions, sans préalable.

