

3 pièces avec terrasse – Résidence de standing Le Millenium - Monaco

Location

Exclusivité

7 500 € / mois

+ Charges : 420 €

Type de produit Appartement	Nb. pièces 3 pièces
Immeuble Le Millenium	Quartier Fontvieille
Superficie habitable 139 m²	Superficie terrasse 4 m²
Superficie totale 143 m²	Chambres 2
Salles de bains 2	Parking 1
Cave 1	Etage 3
Charges 420 €	Etat Bon état
Date de libération À convenir	Ref. 86635476

Nouveauté - exclusivité dans immeuble
de standing spacieux 3 pièces

Nous vous proposons à la location un appartement de 3 pièces d'angle, d'une superficie totale de 143 m², situé au 3° étage de la résidence de standing Le Millenium, entre les quartiers résidentiels du Jardin Exotique



MonteCarlo-RealEstate.com

Page
1/5

Ref. : 86635476

Ce document ne fait partie d'aucune offre ou contrat. Toutes mesures, surfaces et distances sont approximatives. Le descriptif et les plans ne sont donnés qu'à titre indicatif et leur exactitude n'est pas garantie. Les photographies ne montrent que certaines parties de la propriété. L'offre est valable sauf en cas de vente, retrait de vente, changement de prix ou d'autres conditions, sans préalable.

et de Fontvieille à Monaco.

Bénéficiant d'une belle exposition, l'appartement offre une vue ouverte sur la ville.

L'appartement est composé d'un hall d'entrée avec placards, de deux chambres chacune avec salle de bains et toilettes, un séjour spacieux, une cuisine séparée et entièrement équipée, de toilette invités, deux dressings et une terrasse accessible depuis la cuisine.

La résidence offre un haut niveau de sécurité grâce à la présence d'un concierge.

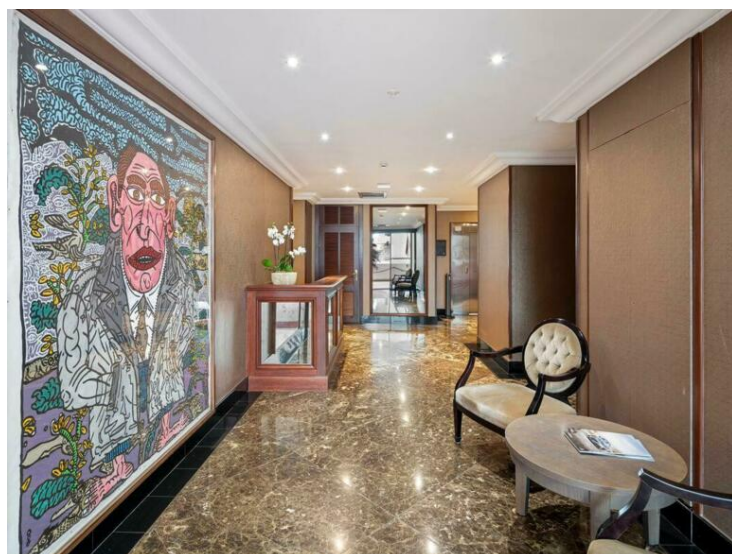
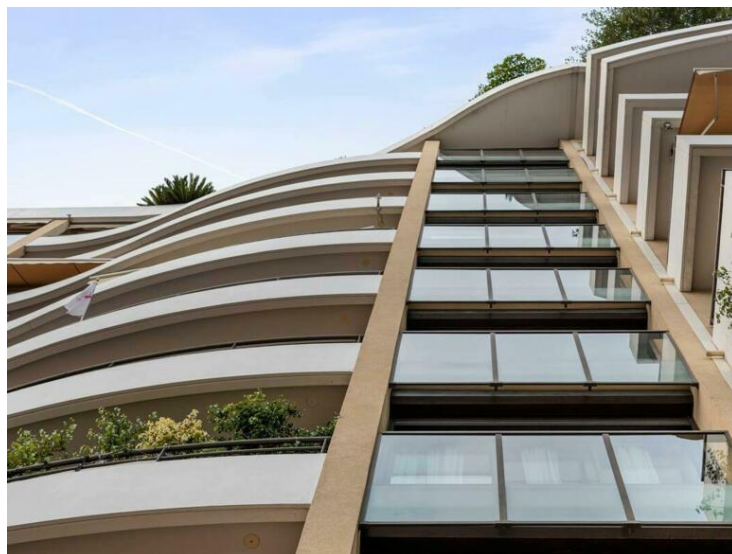
Vous bénéficiez également d'un accès direct au quartier de Fontvieille via un ascenseur public situé juste en face de l'immeuble, pour un quotidien facilité.

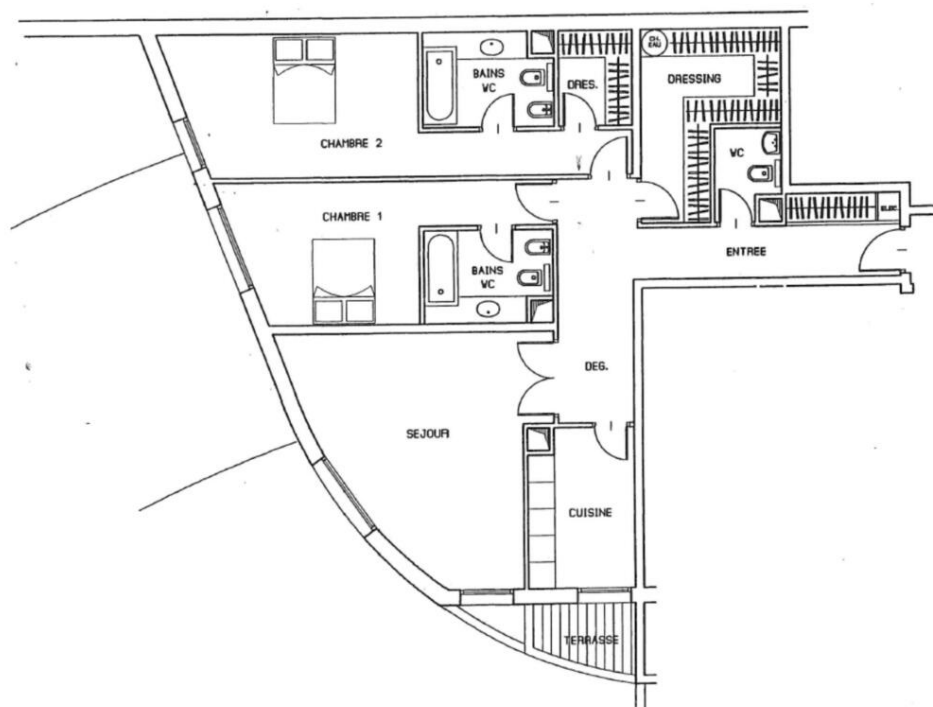
Enfin, un parking privatif ainsi qu'une cave saine viennent compléter ce bien.

Ce bien rare combine confort, sécurité et accessibilité, dans un environnement recherché.









LE MILLENIUM

- 1 entrée
- 1 séjour /salle à manger
- 1 cuisine
- 2 chambres
- 2 salles de bains
- 1 dégagement
- 1 toilettes indépendant
- 1 dressing

Surface totale 143 m²

- 1 entrance hall
- 1 living/dining room
- 1 kitchen
- 2 bedrooms
- 2 bathrooms
- 1 hallway
- 1 separate toilet
- 1 dressing room

Total surface area 143 sqm

