



VICTORIA PALACE

Vente

Exclusivité

Prix sur demande

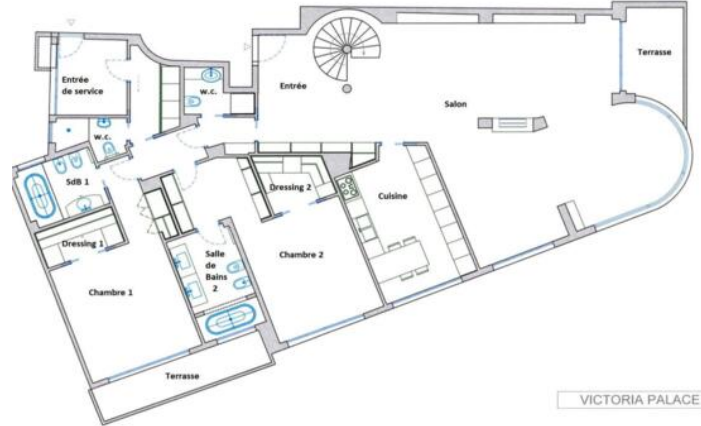
Type de produit Appartement	Nb. pièces 5 pièces	Immeuble Victoria	Quartier Monte-Carlo
Superficie habitable 310 m²	Superficie terrasse 130 m²	Superficie totale 440 m²	Chambres 4
Salles de bains 4	Cave 1	Box 3	Etat Rénové
Vue Panoramique	Exposition Sud	Ref. 517V15488A	

EXCLUSIVITE

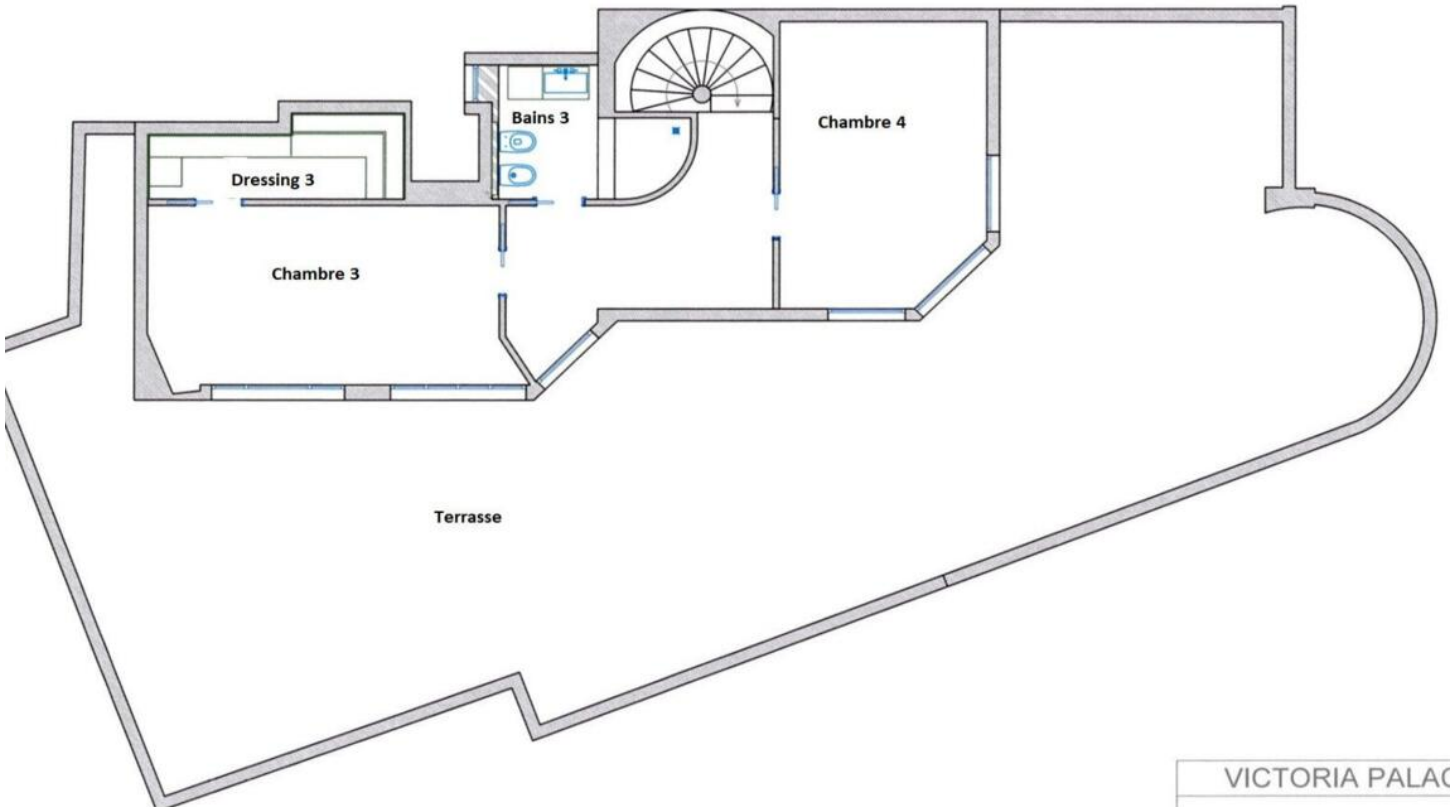
Spacieux Penthouse/Duplex, avec vue panoramique mer, et une vaste terrasse circulaire sur le toit :
1er niveau : hall d'entrée, toilette invités, double salon/salle à manger, cuisine équipée, 2 chambres avec salle de bains en suite, 1 chambre de service et sa salle de douche, nombreux dressings. 2 terrasses. Niveau supérieur : 1 chambre spacieuse, 1 salle de bains avec dressing, un bureau. Box pour 3 voitures, 1 cave.







VICTORIA PALACE



VICTORIA PALACE

