



## Magnifique Appartement de 3 Pièces - Monte-Carlo

Vente

6 950 000 €

Type de produit <b>Appartement</b>	Nb. pièces <b>3 pièces</b>	Immeuble <b>Buckingham Palace</b>	Quartier <b>Monte-Carlo</b>
Superficie habitable <b>100 m<sup>2</sup></b>	Superficie terrasse <b>37 m<sup>2</sup></b>	Superficie totale <b>137 m<sup>2</sup></b>	Chambres <b>2</b>
Salles de bains <b>2</b>	Parking <b>1</b>	Etat <b>Neuf</b>	Usage mixte <b>Oui</b>
Vue <b>Vue dégagée</b>	Ref. <b>LMP-VMC-BB02</b>		

Nous vous proposons à la vente un superbe appartement de 3 pièces, idéalement situé dans le prestigieux quartier de Monte-Carlo, au sein de la résidence Buckingham Palace.

Entièrement restructuré et rénové avec des matériaux de qualité, cet appartement offre des prestations haut de gamme.

Il se compose d'un hall d'entrée, d'un spacieux séjour avec salle à manger et cuisine américaine entièrement équipée, de deux chambres en suite, chacune disposant de sa propre salle de bains avec douche et bain, ainsi que de deux toilettes indépendants. Plusieurs espaces de rangement ont été aménagés, dont un walk-in dressing et une buanderie.

Traversant et exposé Sud-Ouest, l'appartement de 100 m<sup>2</sup> intérieur, bénéficie d'une luminosité optimale et s'ouvre sur une terrasse de 37 m<sup>2</sup>, offrant une agréable vue sur la ville ainsi qu'un aperçu mer.

Une place de parking dans l'immeuble complète ce bien d'exception situé au niveau -1.



[MonteCarlo-RealEstate.com](http://MonteCarlo-RealEstate.com)

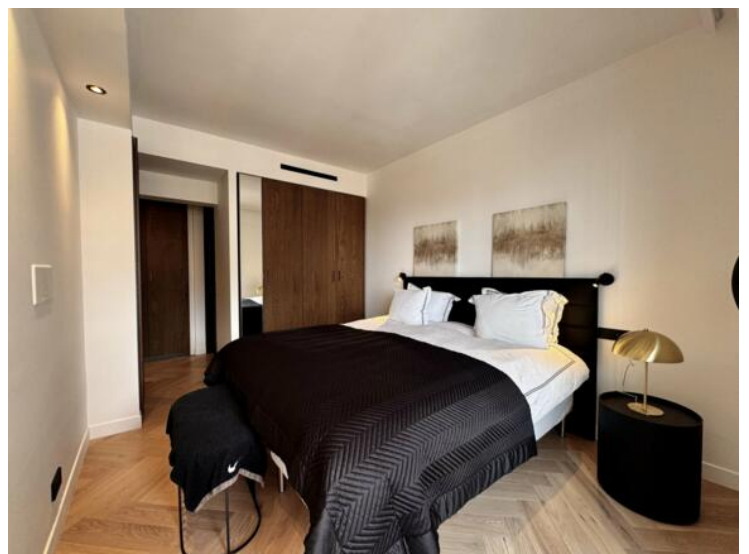
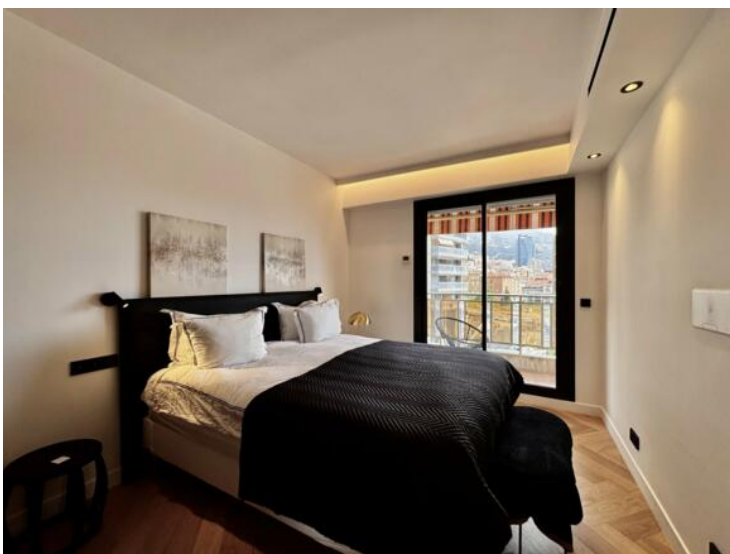
Page  
1/6

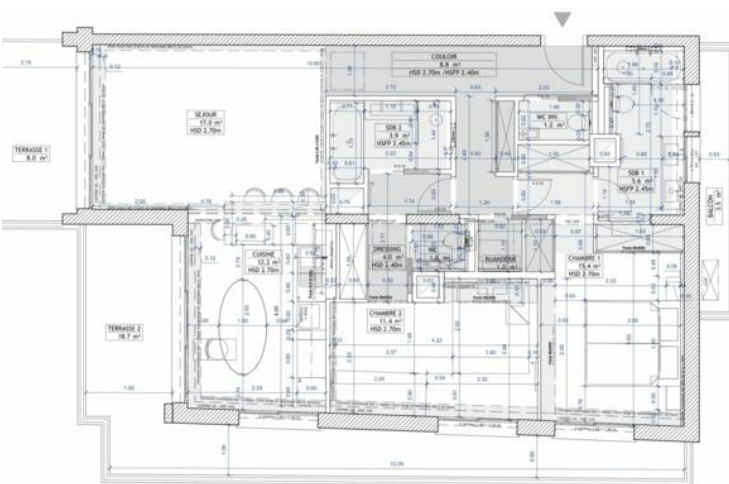
Ref. : LMP-VMC-BB02

Ce document ne fait partie d'aucune offre ou contrat. Toutes mesures, surfaces et distances sont approximatives. Le descriptif et les plans ne sont donnés qu'à titre indicatif et leur exactitude n'est pas garantie. Les photographies ne montrent que certaines parties de la propriété. L'offre est valable sauf en cas de vente, retrait de vente, changement de prix ou d'autres conditions, sans préalable.



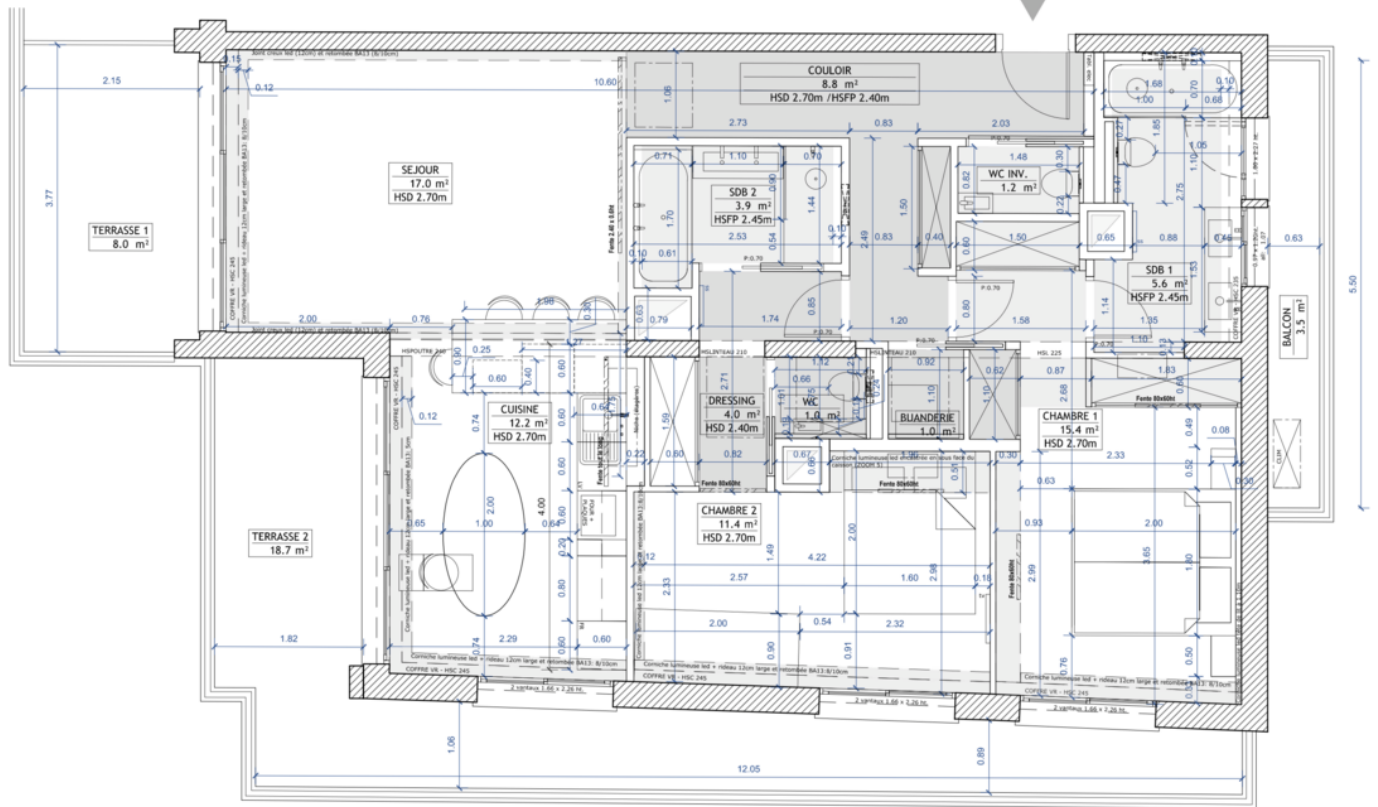






cution des travaux. Les côtes et surfaces sont données à titre indicatif. Les entreprises sont tenues d'établir une vérification sur site.





servir à l'exécution des travaux. Les côtes et surfaces sont données à titre indicatif. Les entreprises sont tenues d'établir une vérification sur site.

