



Villa d'Exception sur les Hauteurs d'Èze, Vue Mer Panoramique

Vente

2 900 000 €

Type de produit Villa	Nb. pièces 8
Ville Èze	Pays France
Superficie habitable 162 m²	Superficie terrain 1 500 m²
Superficie totale 1 662 m²	Chambres +5
Salles de bains 4	Parkings 2
Caves 3	Box 3
Etat Très bon état	Meublé Oui
Date de libération Libre	Ref. 2215

Vue mer, raffinement et intimité absolue
sur les hauteurs d'Èze.

Entre Nice et Monaco, en contrebas de la mythique Moyenne Corniche, cette villa d'exception accessible par un funiculaire privé incarne l'art de vivre azuréen dans toute sa splendeur.

Implantée sur un terrain paysager en restanques de 1500 m², elle dévoile des jardins en cascade, plusieurs terrasses baignées de soleil et une somptueuse piscine à débordement offrant une vue vertigineuse sur la



MonteCarlo-RealEstate.com

Page
1/8

Ref. : 2215

Ce document ne fait partie d'aucune offre ou contrat. Toutes mesures, surfaces et distances sont approximatives. Le descriptif et les plans ne sont donnés qu'à titre indicatif et leur exactitude n'est pas garantie. Les photographies ne montrent que certaines parties de la propriété. L'offre est valable sauf en cas de vente, retrait de vente, changement de prix ou d'autres conditions, sans préalable.

mer d'Èze.

L'espace de vie, au niveau de la piscine, s'articule autour d'un vaste double séjour et d'une cuisine américaine entièrement équipée — le tout ouvert sur la Méditerranée.

À l'étage, l'espace nuit se compose de quatre chambres dont une suite parentale avec salle de bain jacuzzi, deux salles d'eau et un dressing.

Une grande terrasse avec espace barbecue prolonge la convivialité jusqu'aux soirées d'été.

Une dépendance indépendante complète ce bien d'exception, comprenant deux chambres, une salle d'eau et une buanderie.

Enfin, un grand garage pour trois véhicules ainsi que deux places de parking extérieures assurent confort et praticité.

Un refuge suspendu entre mer et ciel, où chaque lever de soleil devient un privilège.

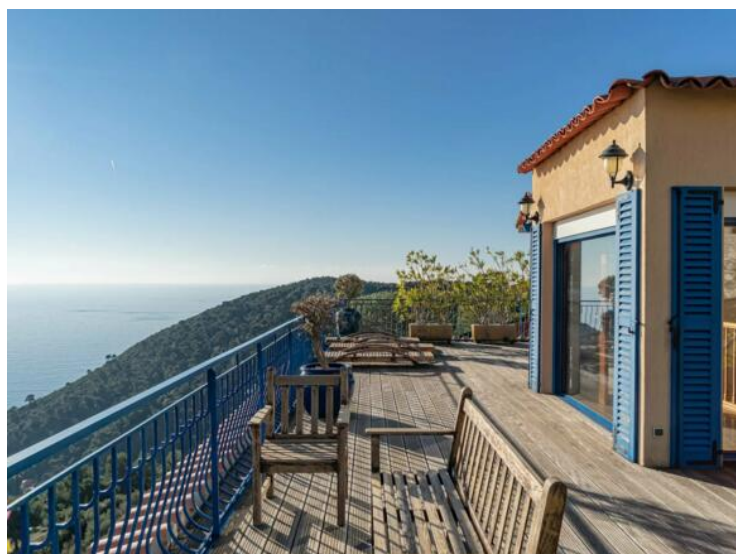
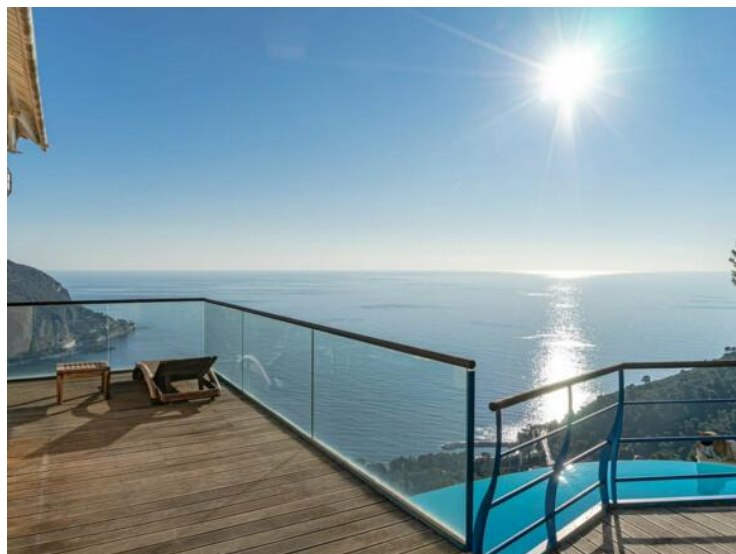


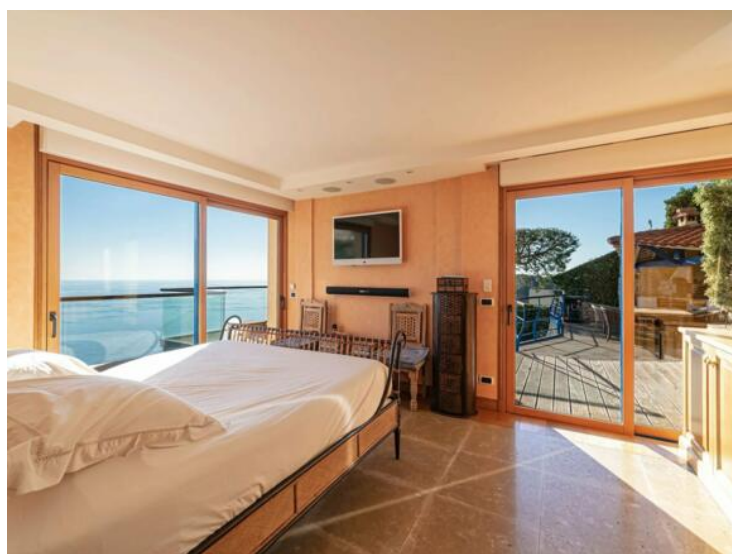
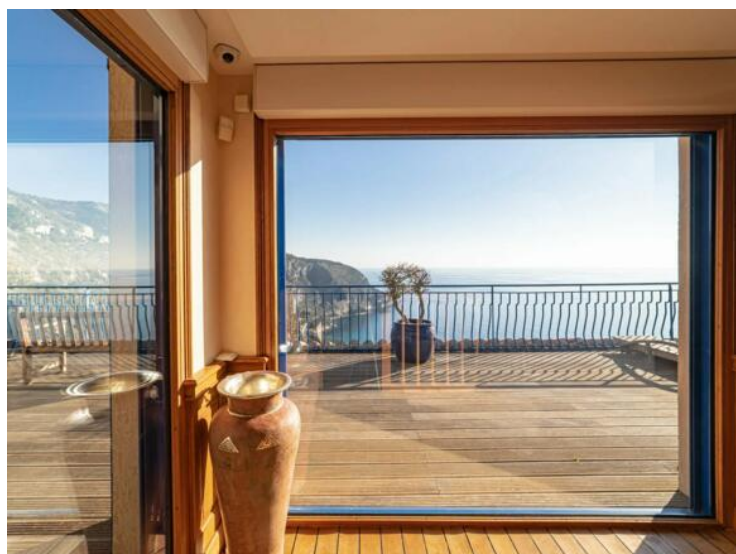
MonteCarlo-RealEstate.com

Page
2/8

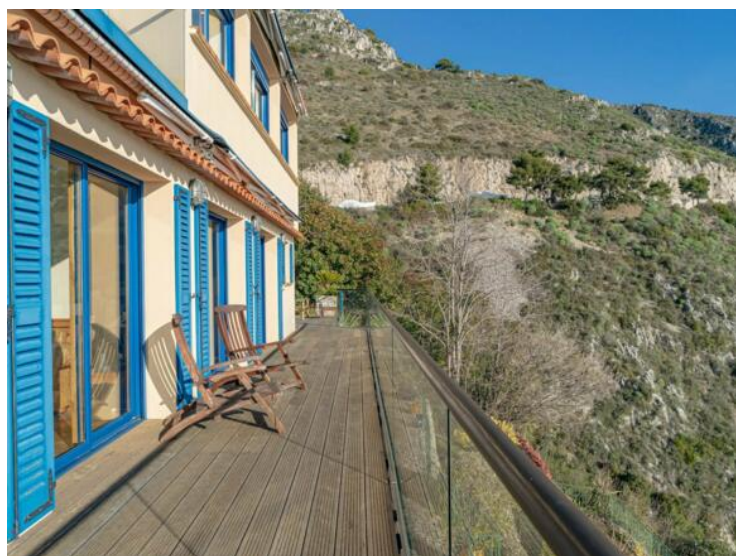
Ref. : 2215

Ce document ne fait partie d'aucune offre ou contrat. Toutes mesures, surfaces et distances sont approximatives. Le descriptif et les plans ne sont donnés qu'à titre indicatif et leur exactitude n'est pas garantie. Les photographies ne montrent que certaines parties de la propriété. L'offre est valable sauf en cas de vente, retrait de vente, changement de prix ou d'autres conditions, sans préalable.

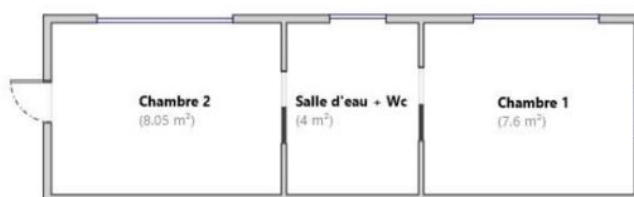
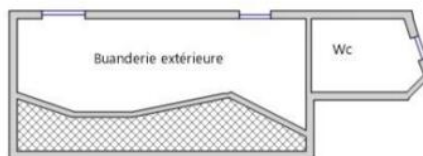
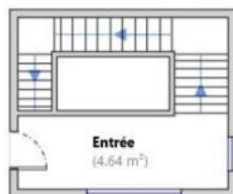






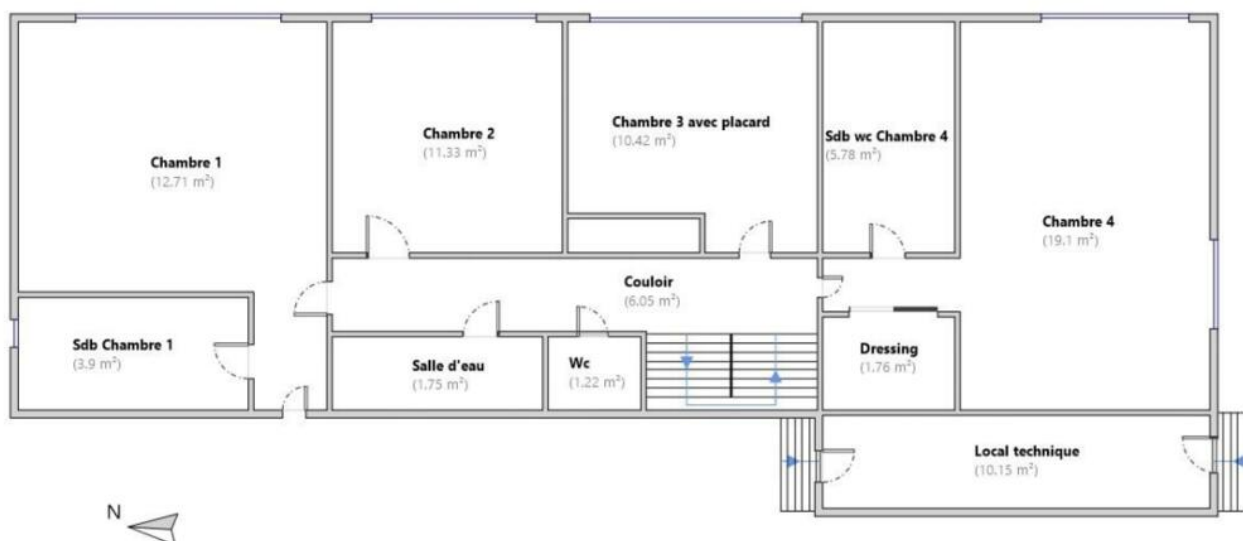


----- 2ème étage -----

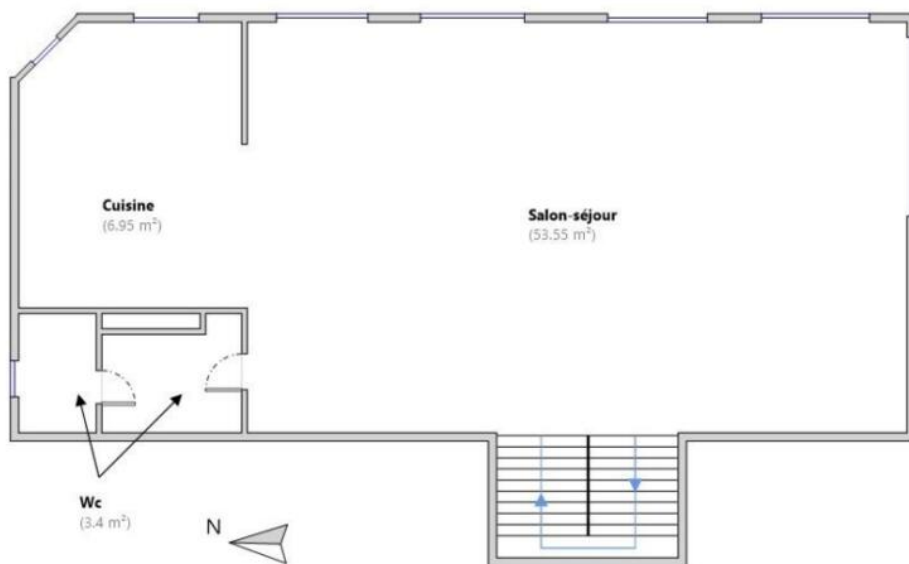


----- Dépendance -----

----- Rez de jardin -----



----- Rez de piscine -----



Diagnostic de Performances Énergétiques

logement très performant

A

B

C

D

E

F

G

logement extrêmement consommateur d'énergie

139

kWh/m².an

4

kg CO2/m².an



MonteCarlo-RealEstate.com

Page
8/8

Ref. : 2215

Ce document ne fait partie d'aucune offre ou contrat. Toutes mesures, surfaces et distances sont approximatives. Le descriptif et les plans ne sont donnés qu'à titre indicatif et leur exactitude n'est pas garantie. Les photographies ne montrent que certaines parties de la propriété. L'offre est valable sauf en cas de vente, retrait de vente, changement de prix ou d'autres conditions, sans préalable.