



## BEST BUY - 2026, 700 M² DE STYLE VILLA DE LUXE

Vente

51 800 000 €

Type de produit <b>Appartement</b>	Nb. pièces <b>9</b>
Immeuble <b>Palazzo Leonardo</b>	Quartier <b>Fontvieille</b>
Superficie habitable <b>700 m²</b>	Chambres <b>4</b>
Salles de bains <b>4</b>	Parkings <b>+5</b>
Caves <b>2</b>	Etage <b>High</b>
Etat <b>Très bon état</b>	Date de libération <b>Available</b>
Ref. <b>CO_LEONARDO_MM7_17</b>	

MERVEILLEUSE GRANDE PROPRIÉTÉ AVEC 4 CHAMBRES EN SUITE, 2 SALONS, DE GRANDES TERRASSES ENSOLEILLÉES, UNE SALLE DE SPORT ET UN BUREAU DANS LE QUARTIER PAISIBLE DE FONTVIEILLE. RÉCEMMENT ENTIÈREMENT RÉNOVÉ AVEC LES MEILLEURS MATÉRIAUX ET TISSUS. DE GRANDES CHAMBRES ET SALLES DE BAINS, DES DRESSINGS ET DES VUES SPECTACULAIRES, UNE GRANDE CUISINE FAMILIALE, UNE SALLE À MANGER FORMELLE ET UN VASTE SALON QUI SURPLOMBE LA CÔTE. LA PROPRIÉTÉ EST TRÈS PRIVÉE ET SÉCURISÉE, AVEC UN SERVICE DE CONCIERGERIE 24H/24, LA CLIMATISATION, DES CAMÉRAS DE SÉCURITÉ, UN PARKING POUR 8 VOITURES ET 2 CAVES.

Emplacement exceptionnel à 50m de la mer

Vue mer à 180°.

Proche de la Roseraie, des restaurants du port de Fontvieille et du supermarché Carrefour .



MonteCarlo-RealEstate.com

Page  
1/8

Ref. : CO\_LEONARDO\_MM7\_17

Ce document ne fait partie d'aucune offre ou contrat. Toutes mesures, surfaces et distances sont approximatives. Le descriptif et les plans ne sont donnés qu'à titre indicatif et leur exactitude n'est pas garantie. Les photographies ne montrent que certaines parties de la propriété. L'offre est valable sauf en cas de vente, retrait de vente, changement de prix ou d'autres conditions, sans préalable.

Surface habitable  $\pm$  500 m<sup>2</sup>, terrasses  $\pm$  200 m<sup>2</sup>, 8 garages, 2 caves, 4 chambres, 2 salons, 2 bureaux.

Il est possible de privatiser la zone centrale entre les ascenseurs.

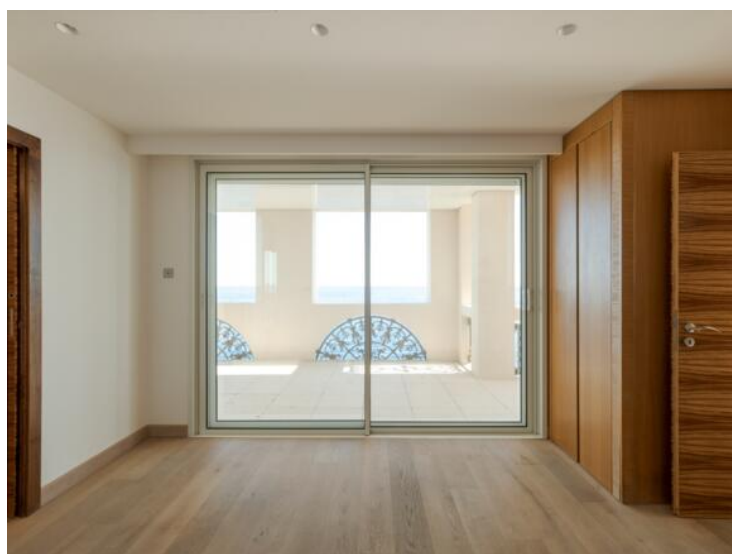
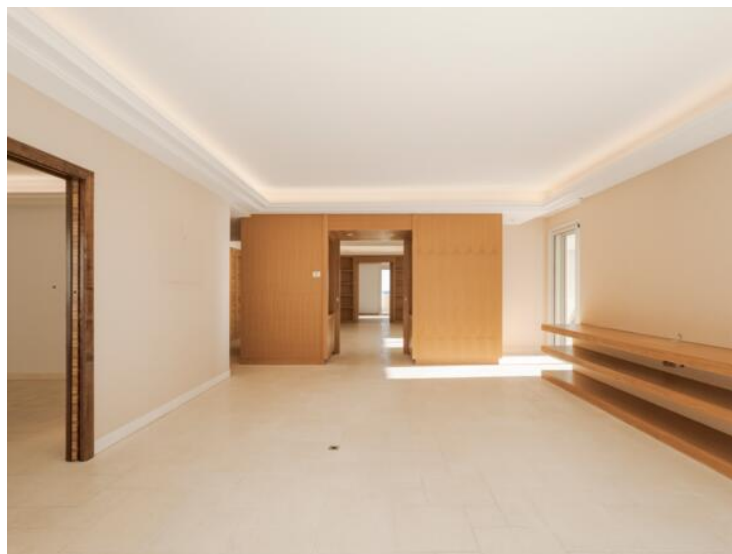
Cave à vin climatisée pour 300+ bouteilles (à l'intérieur de l'appartement).

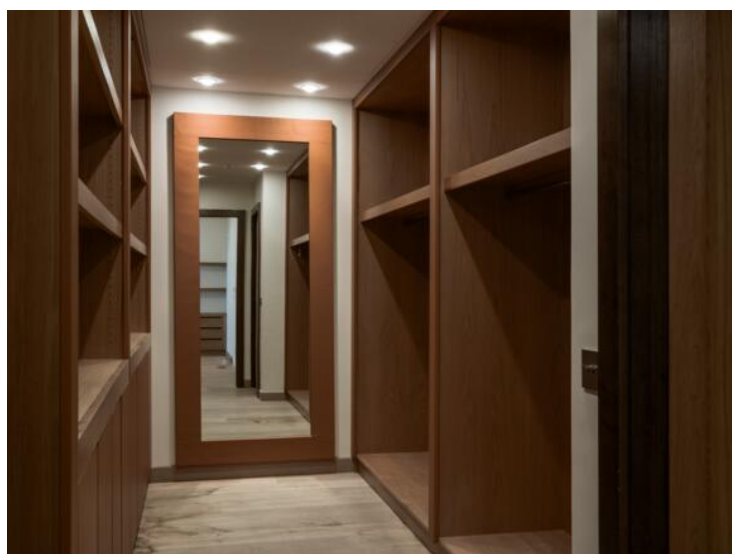
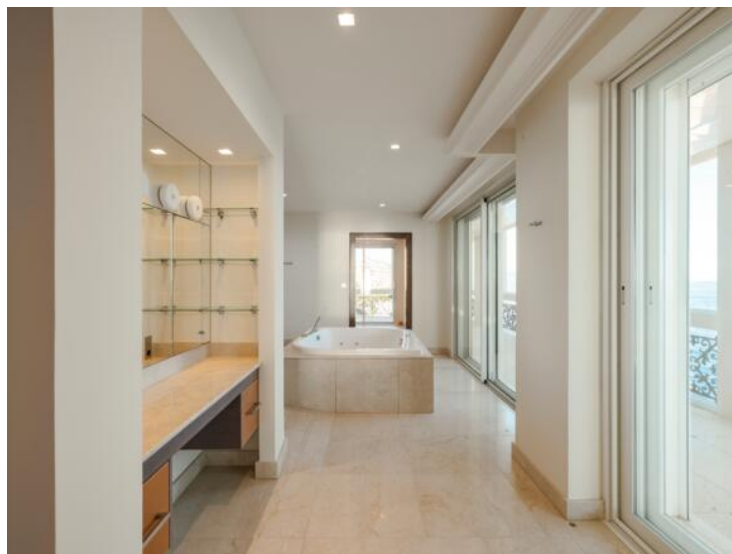
Conciergerie en service 24h/24 et 7j/7.

Accès aux piscines privées (partagées avec d'autres propriétaires).

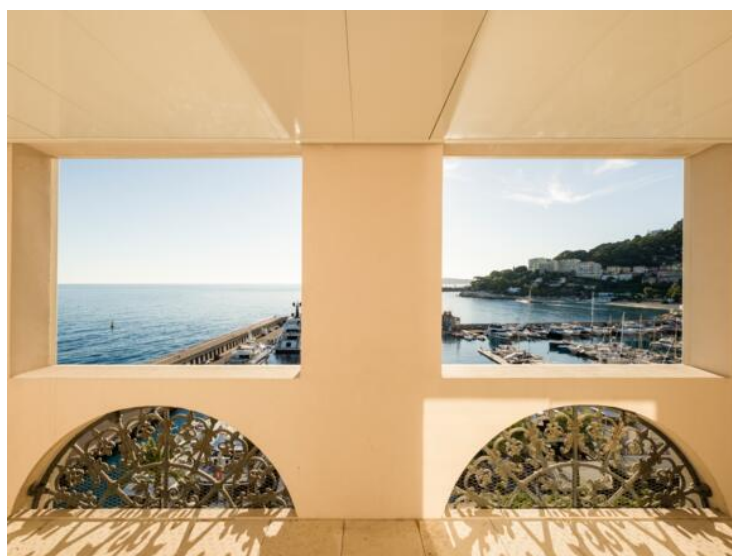
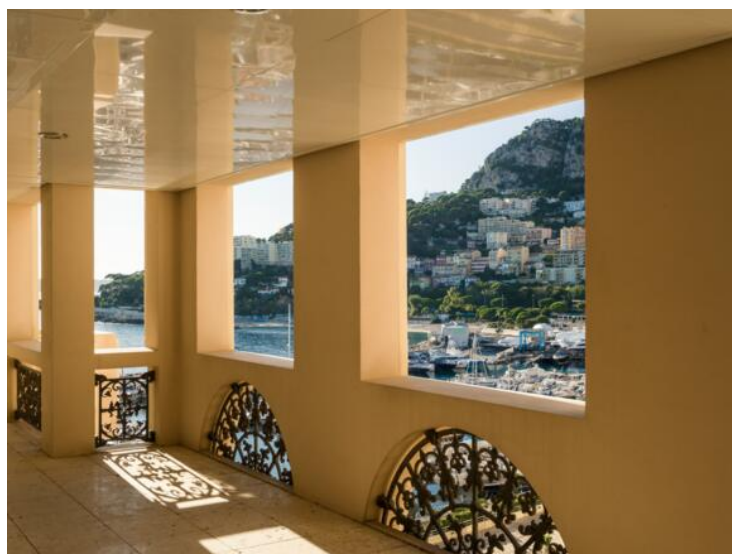


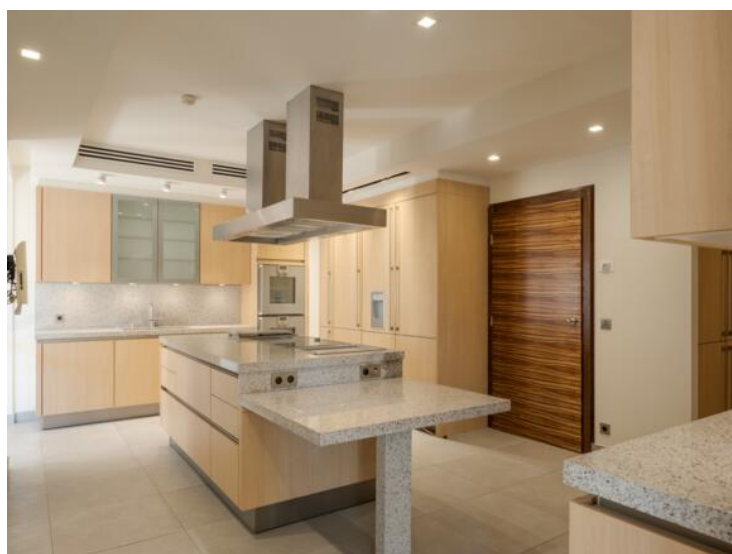
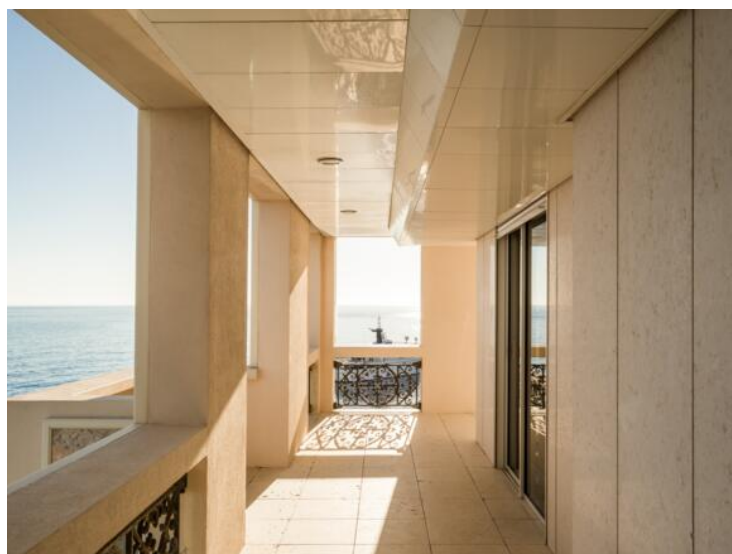
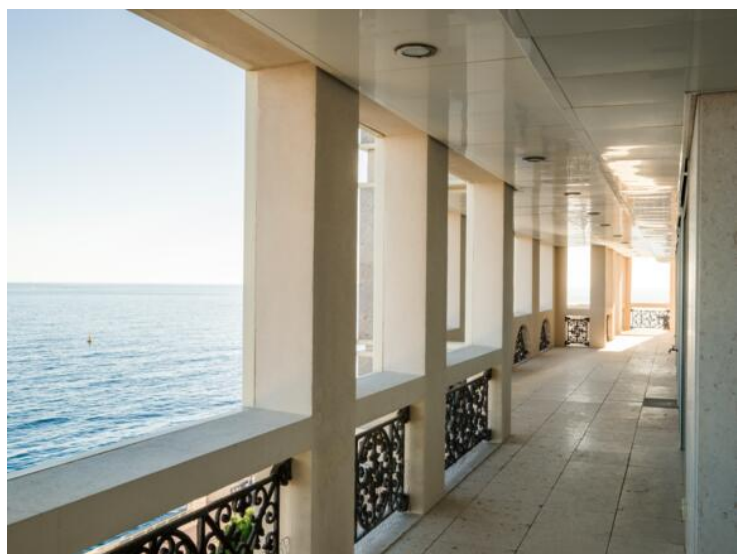


















MonteCarlo-RealEstate.com

Page  
8/8

Ref. : CO\_LEONARDO\_MM7\_17

Ce document ne fait partie d'aucune offre ou contrat. Toutes mesures, surfaces et distances sont approximatives. Le descriptif et les plans ne sont donnés qu'à titre indicatif et leur exactitude n'est pas garantie. Les photographies ne montrent que certaines parties de la propriété. L'offre est valable sauf en cas de vente, retrait de vente, changement de prix ou d'autres conditions, sans préalable.