

LAROUSSE | PARC SAINT ROMAN | 3 PIECES

Vente

Exclusivité

3 950 000 €

Type de produit Appartement	Nb. pièces 3 pièces	Immeuble Parc Saint Roman	Quartier La Rousse - Saint Roman
Superficie habitable 72,30 m²	Superficie terrasse 20,10 m²	Superficie totale 92,40 m²	Chambres 2
Salle de bains 1	Parking 1	Cave 1	Etage 2
Etat Travaux à prévoir	Ref. V0622-1_260204-085000		

Dans une résidence luxueuse avec concierge, piscine, sauna et salle de sport, bel appartement se compose comme de:

- Un hall d'entrée
- Un séjour salon/salle à manger ouvrant sur une terrasse vue mer
- Une cuisine
- Une chambre
- Une chambre avec l'accès loggia
- Une salle de bain
- Une salle d'eau

Un parking et une cave complètent ce bien.



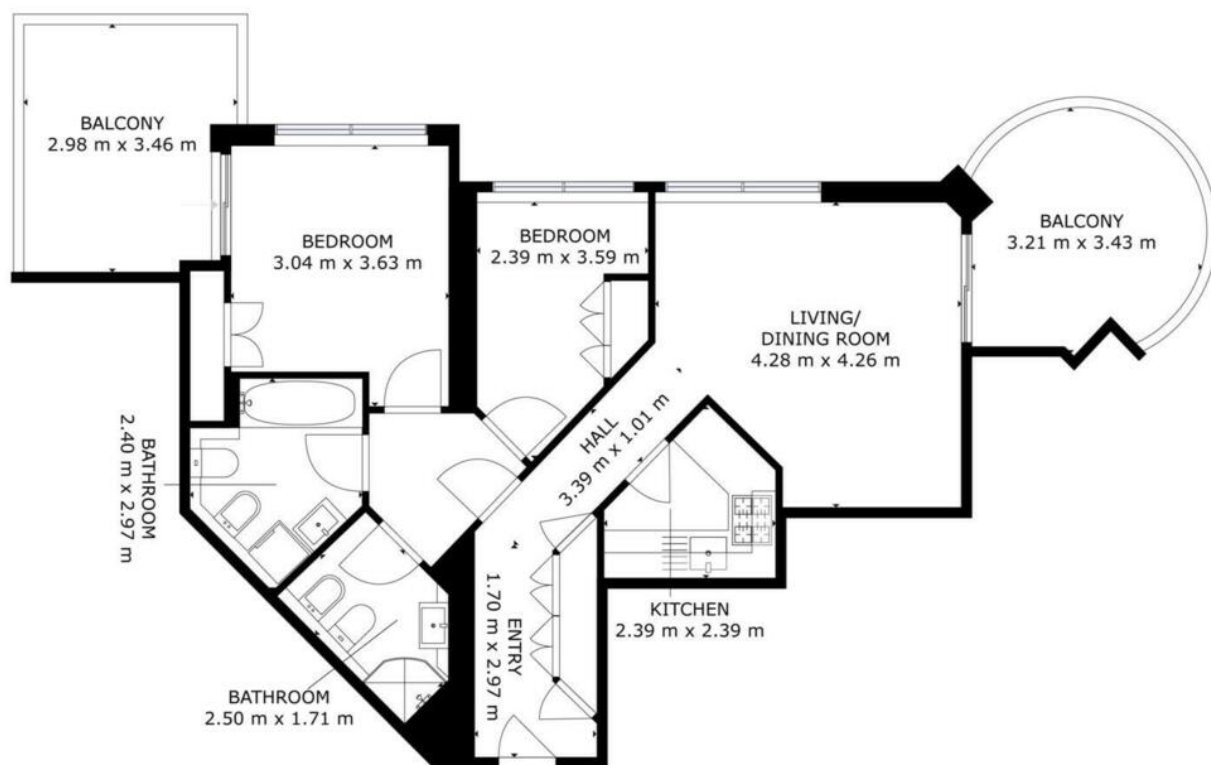
MonteCarlo-RealEstate.com

Page
1/3

Ref. : V0622-1_260204-085000

Ce document ne fait partie d'aucune offre ou contrat. Toutes mesures, surfaces et distances sont approximatives. Le descriptif et les plans ne sont donnés qu'à titre indicatif et leur exactitude n'est pas garantie. Les photographies ne montrent que certaines parties de la propriété. L'offre est valable sauf en cas de vente, retrait de vente, changement de prix ou d'autres conditions, sans préalable.





FLOOR 1

GROSS INTERNAL AREA
EXCLUDED AREAS: BALCONY: 20 m²
TOTAL: 63 m²
SIZES AND DIMENSIONS ARE APPROXIMATE, ACTUAL MAY VARY.

Matterport



MonteCarlo-RealEstate.com

Page
3/3

Ref. : V0622-1_260204-085000

Ce document ne fait partie d'aucune offre ou contrat. Toutes mesures, surfaces et distances sont approximatives. Le descriptif et les plans ne sont donnés qu'à titre indicatif et leur exactitude n'est pas garantie. Les photographies ne montrent que certaines parties de la propriété. L'offre est valable sauf en cas de vente, retrait de vente, changement de prix ou d'autres conditions, sans préalable.