



Les Princes - Bureaux à louer

Location professionnelle

Exclusivité

Loyer sur demande

Type de produit Bureau	Nb. pièces 11
Immeuble Les Princes	Quartier Port
Superficie habitable 566 m²	Salles de bains 4
Etage Rez-de-chaussée	Etat Rénové
Vue Vue mer	Date de libération 3ème/ 4ème trimestre 2026
Ref. LP/R.0	

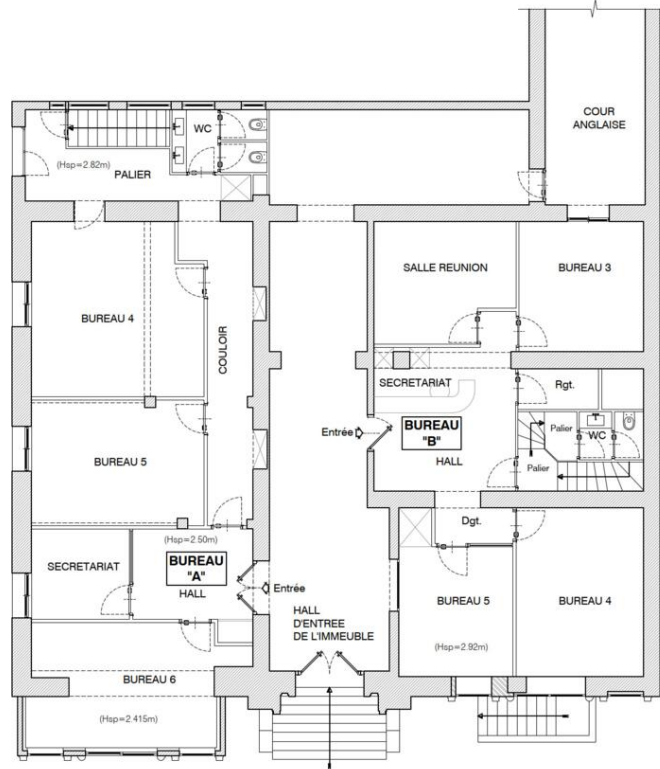
"Les Princes", un immeuble de standing, idéalement positionné dans le quartier privilégié du port Hercule.

Ces deux locaux seront entièrement rénovés par le propriétaire et proposeront un cadre professionnel d'exception.

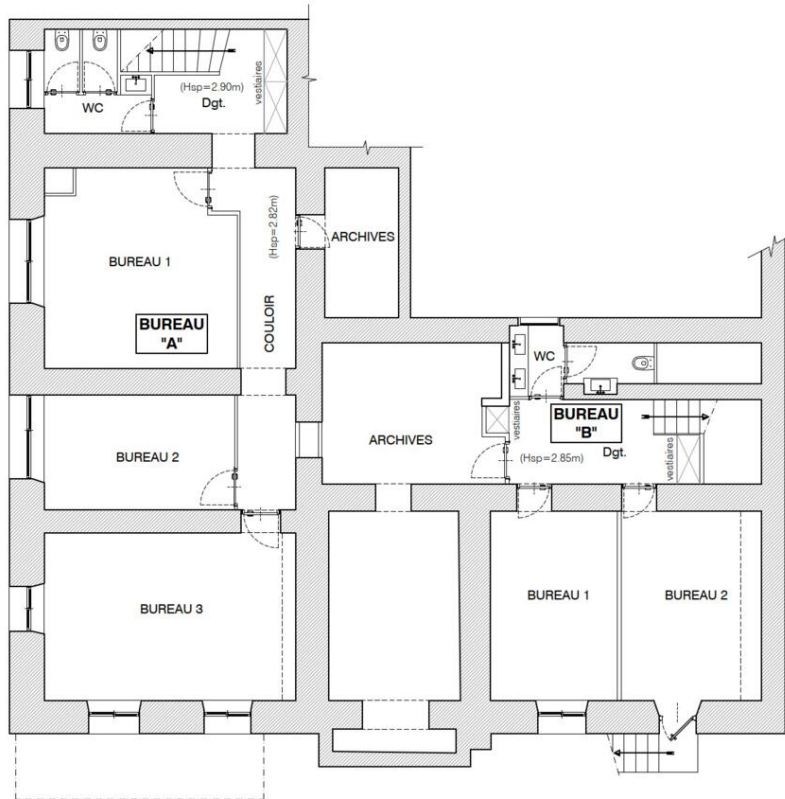
Le Bureau A se compose, au rez-de-chaussée, d'une zone de réception, de trois bureaux et d'une salle de réunion. Le sous-sol comprend deux bureaux supplémentaires ainsi qu'une salle d'archives.

Le Bureau B dispose, au rez-de-chaussée, d'une zone de réception et de trois bureaux, complétés au sous-sol par trois autres bureaux.





AV. D'OSTENDE



AV. D'OSTENDE

