



Skyline Penthouse : en lévitation au dessus de Monaco et la Méditerranée

Vente

17 800 000 €

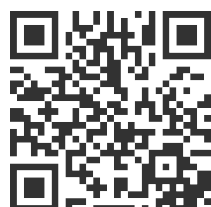
Type de produit Penthouse/Roof	Nb. pièces 4 pièces	Immeuble Granada	Quartier Jardin Exotique
Superficie habitable 195 m²	Superficie terrasse 108 m²	Superficie totale 303 m²	Chambres 2
Parking 1	Ref. 109823		

EXCLU - La magnificence de ce duplex Penthouse se révèle au seuil du vaste et lumineux séjour, baigné de lumière et offrant une vue à couper le souffle sur Monaco et la Grande Bleue, au travers de grandes baies vitrées.

Skyline incarne une élégance moderne, avec des éléments contemporains et épurés soigneusement intégrés dans chaque espace. Le mobilier laqué brillant reflète la lumière et apporte une touche finale de sophistication.

La pièce à vivre ouverte, avec salon et salle à manger, intègre harmonieusement la cuisine haut de gamme, équipée Gaggenau, avec en pièce maîtresse un plan de travail unique de 5 mètres en acier inoxydable.

Les matériaux soigneusement sélectionnés créent une continuité et une sensation de légèreté. Les surfaces réfléchissantes—comme la laque brillante, les métaux, les résines de ciment et le marbre naturel—sont habilement intégrées dans l'ensemble du design.



[MonteCarlo-RealEstate.com](https://montecarlo-realestate.com)

Page
1/6

Ref. : 109823

Ce document ne fait partie d'aucune offre ou contrat. Toutes mesures, surfaces et distances sont approximatives. Le descriptif et les plans ne sont donnés qu'à titre indicatif et leur exactitude n'est pas garantie. Les photographies ne montrent que certaines parties de la propriété. L'offre est valable sauf en cas de vente, retrait de vente, changement de prix ou d'autres conditions, sans préalable.

Cette attention des détails se reflète dans l'espace nuit. Les chambres avec salles de bains attenantes gardent le même ton, avec des lits suspendus qui renforcent cette sensation de légèreté.

Cette dernière est particulièrement incarnée par l'escalier en acier et en verre, un véritable chef-d'œuvre architectural.

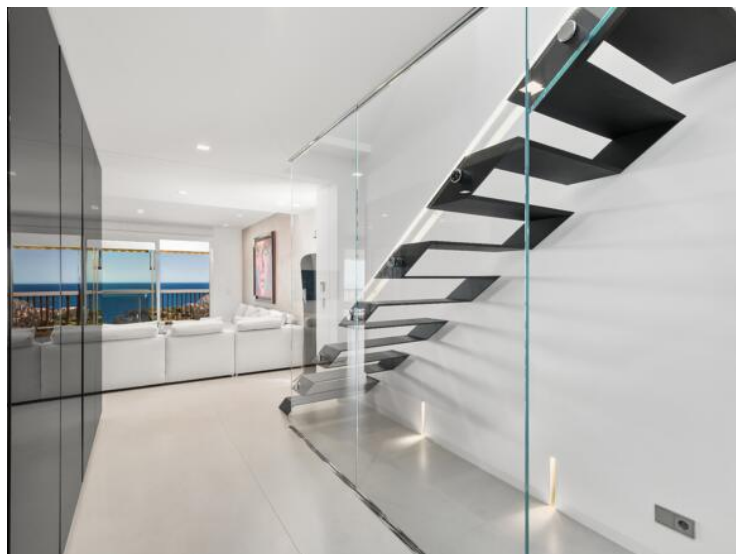
Au sommet, le joyau de la propriété se révèle : une terrasse sur le toit, conçue comme une extension de l'espace de vie, rappelant le pont d'un yacht.

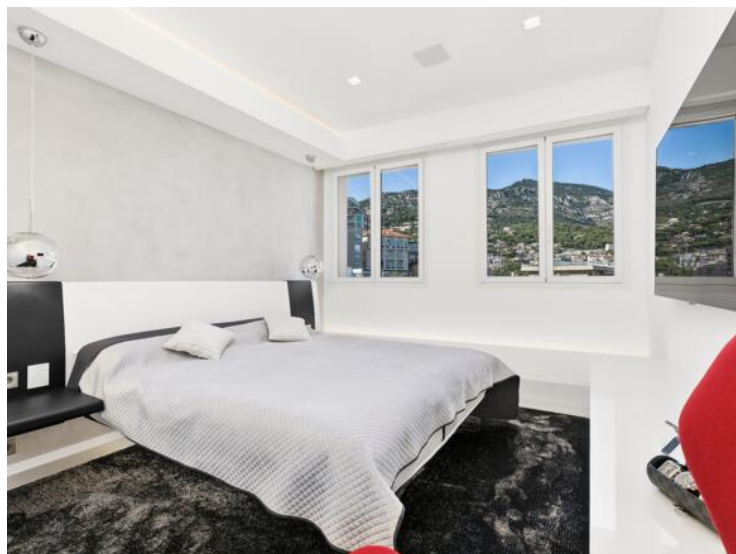
La véranda dévoile un espace repas entièrement équipé avec télévision, système audio, stores électriques et climatisation, le tout contrôlé par un système domotique. Elle comprend également un jacuzzi, une salle d'eau, et un luxueux hammam avec un système de chromothérapie.

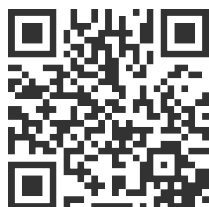
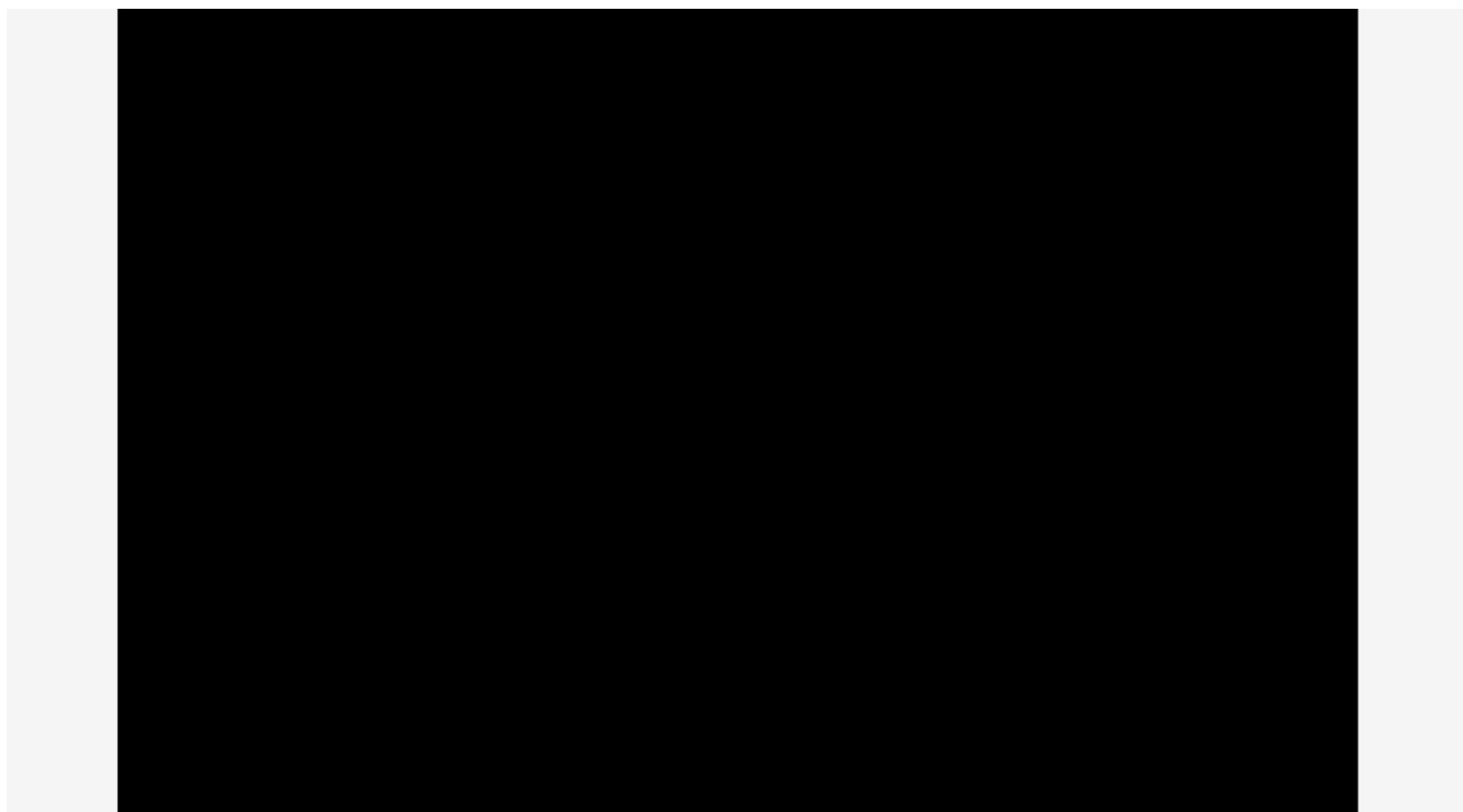
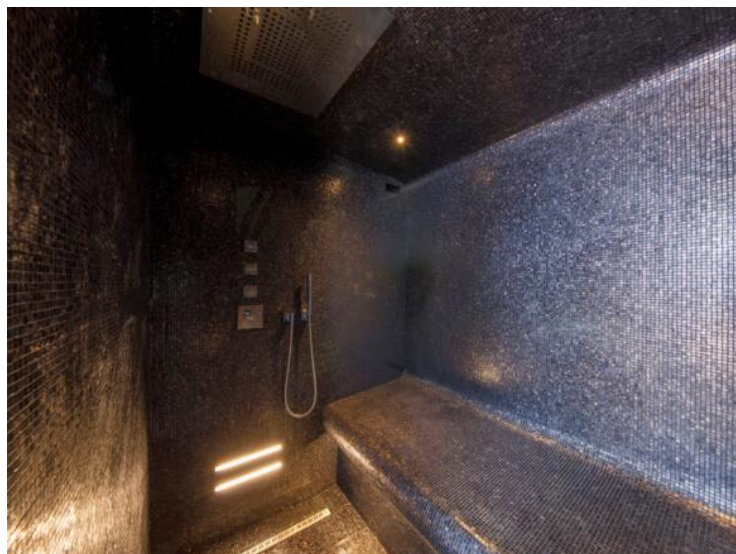
La véranda se prolonge par une terrasse spectaculaire accueillant le salon d'été. Cet espace comprend une cuisine extérieure haut de gamme réalisée en acier inoxydable de grade 316, ainsi qu'un revêtement de sol, tous deux empruntés à l'industrie du yachting.

La terrasse apportant une touche maritime élégante à l'ensemble face à la mer renforce encore l'ambiance luxueuse pour des moments inoubliables.









GENERAL PLAN I ROOF TOP TERACE

