



# JOHN TAYLOR

LUXURY REAL ESTATE SINCE 1864

John Taylor

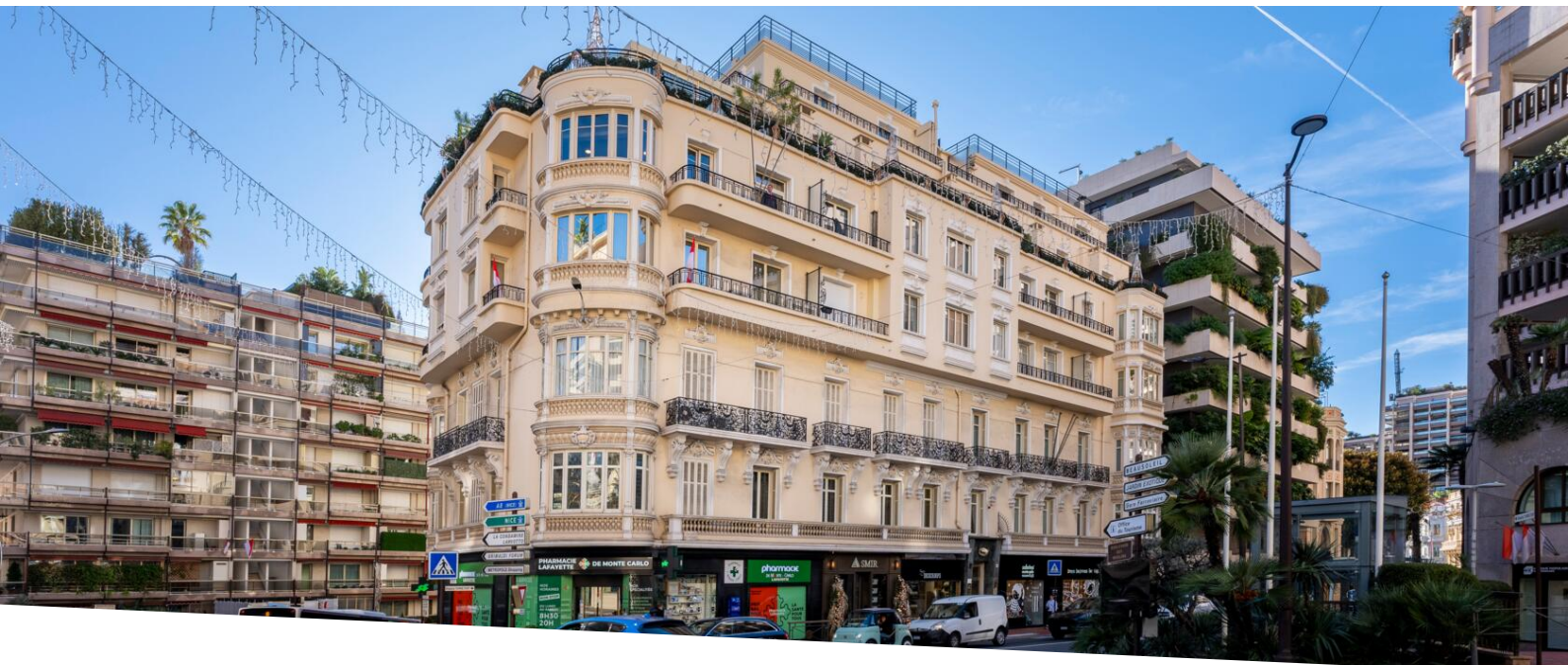
20, boulevard des Moulins  
98000 Monaco

Jean-Yves LE GRAVEREND

Tél : +377 6 07 93 46 21/+377 93 50 30 70

jylg@john-taylor.com

www.john-taylor.fr/agence-immobiliere-de-prestige/monaco



## Exclusif - Carré d'Or - Le Winter Palace - Duplex penthouse à rénover

Vente

Exclusivité

10 850 000 €

Type de produit <b>Penthouse/Roof</b>	Nb. pièces <b>3 pièces</b>
Immeuble <b>Winter Palace</b>	Quartier <b>Carré d'Or</b>
Superficie habitable <b>123,70 m<sup>2</sup></b>	Superficie terrasse <b>138,90 m<sup>2</sup></b>
Superficie totale <b>262,60 m<sup>2</sup></b>	Chambres <b>2</b>
Salles de bains <b>2</b>	Etage <b>6</b>
Etat <b>Travaux à prévoir</b>	Vue <b>Ville</b>
Exposition <b>Nord-ouest</b>	Ref. <b>V1888MC</b>

Situé aux 6<sup>e</sup> et 7<sup>e</sup> étages d'un immeuble bourgeois, ce rare duplex penthouse séduit par son fort potentiel, sa configuration optimisée et ses volumes généreux.

Il se compose d'un séjour lumineux, de deux chambres, d'une cuisine indépendante et de deux salles de bains.

À l'étage supérieur, une superbe toiture-terrasse privative de 111,3 m<sup>2</sup> offre un véritable espace de vie en plein air, déjà aménagé d'une cuisine extérieure, idéale pour recevoir et profiter pleinement des beaux jours.

L'appartement nécessite une rénovation complète, laissant à son futur propriétaire l'opportunité de le repenser entièrement selon ses goûts et ses envies.



MonteCarlo-RealEstate.com

Page  
1/8

Ref. : V1888MC

Ce document ne fait partie d'aucune offre ou contrat. Toutes mesures, surfaces et distances sont approximatives. Le descriptif et les plans ne sont donnés qu'à titre indicatif et leur exactitude n'est pas garantie. Les photographies ne montrent que certaines parties de la propriété. L'offre est valable sauf en cas de vente, retrait de vente, changement de prix ou d'autres conditions, sans préalable.

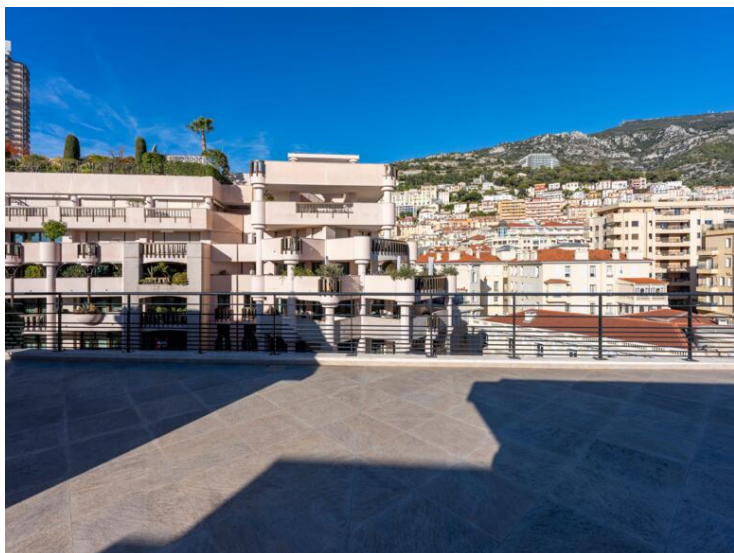
Situé aux 6<sup>e</sup> et 7<sup>e</sup> étages d'un immeuble bourgeois, ce rare duplex penthouse offre un fort potentiel grâce à sa configuration et à ses volumes généreux.

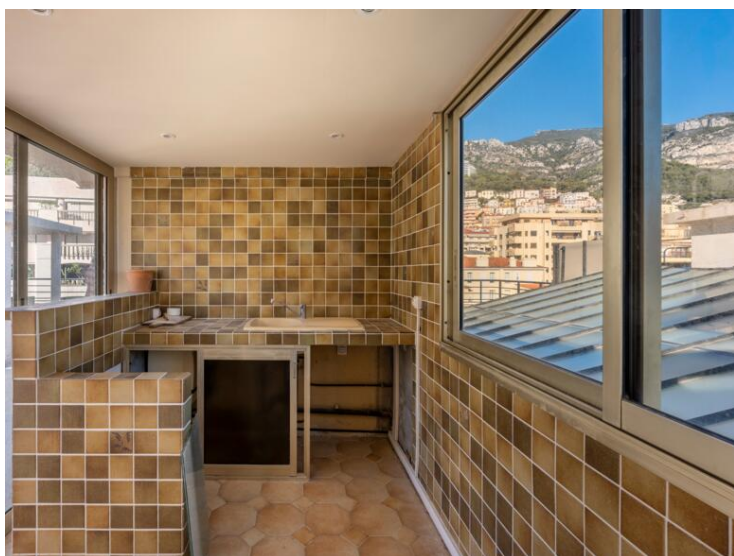
Comprenant :

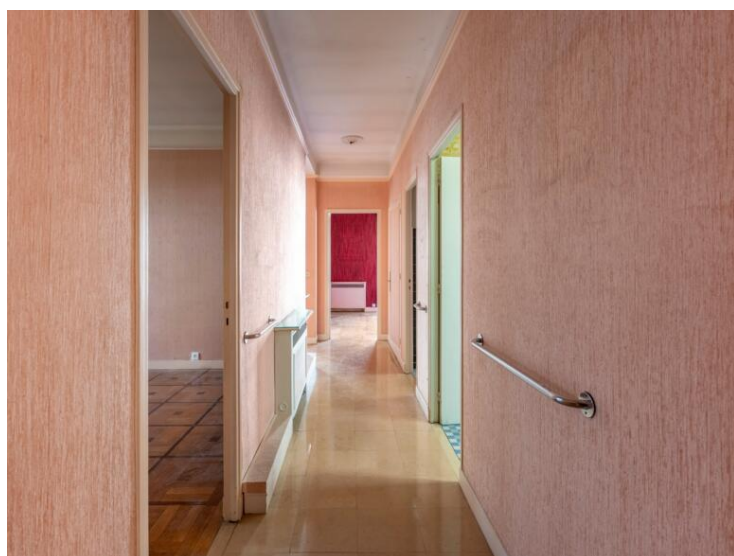
- un séjour lumineux,
- 2 chambres,
- une cuisine indépendante,
- 2 salles de bains.

L'étage supérieur dévoile une superbe toiture-terrasse de 111.3 m<sup>2</sup>, entièrement privative, aménagée d'une cuisine extérieure, idéale pour profiter d'un espace de vie en plein air.

L'appartement nécessite une rénovation complète, permettant à son futur propriétaire de le repenser entièrement selon ses goûts







AL LAYOUT

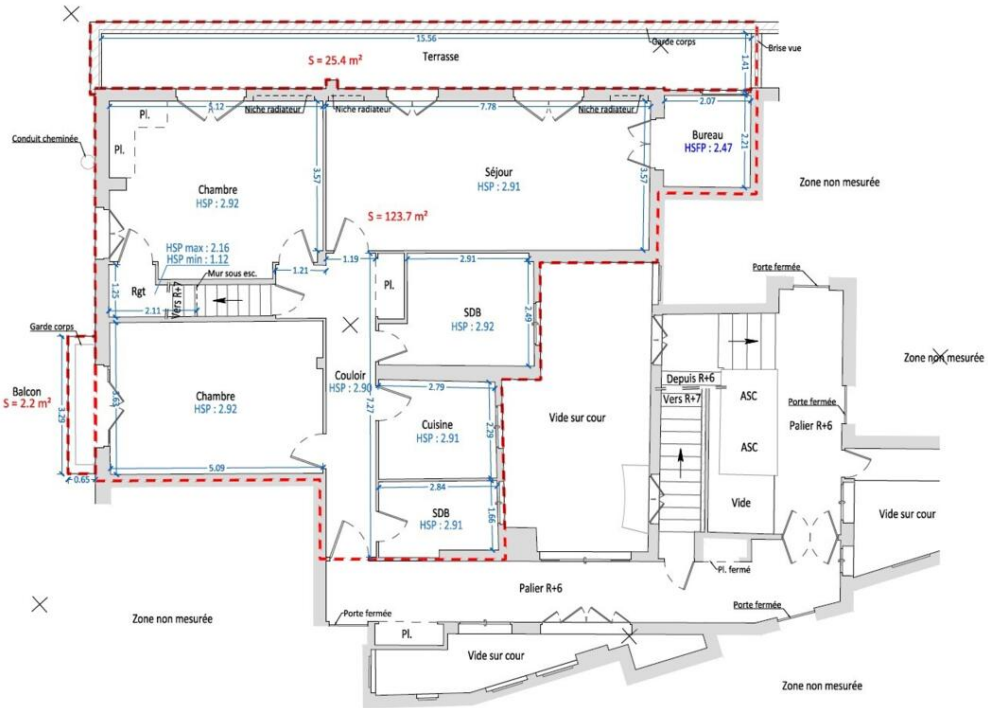
Éta

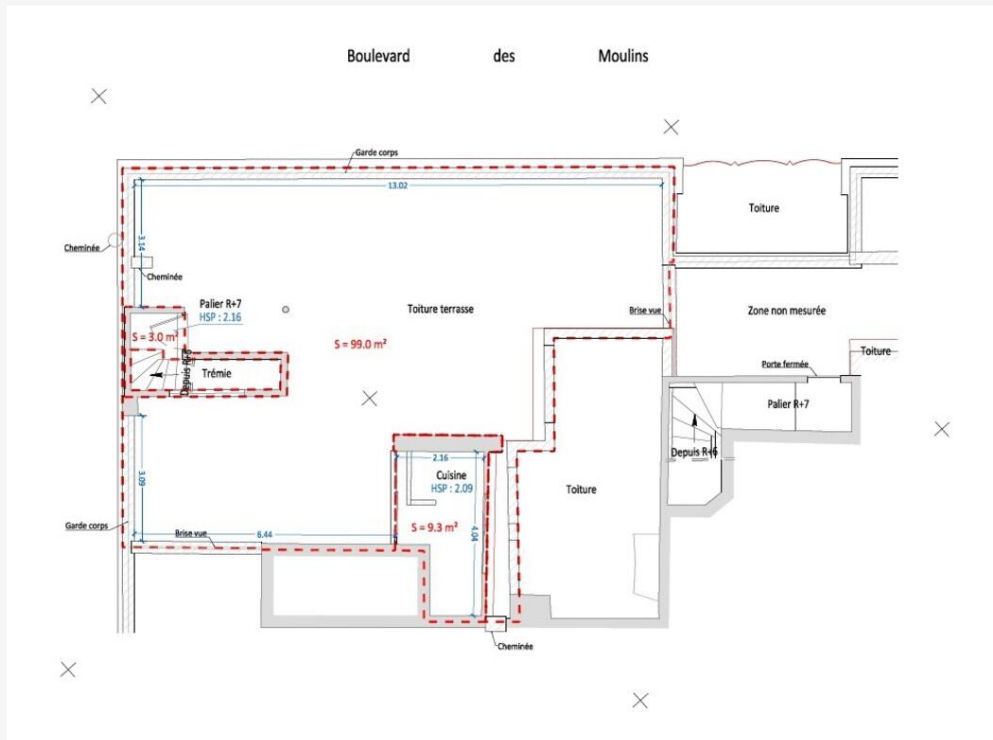
ERAL LAYOUT

Étage



Boulevard des Moulins







JOHN TAYLOR

LUXURY REAL ESTATE SINCE 1864

John Taylor

Jean-Yves LE GRAVEREND

Tél : +377 6 07 93 46 21/+377 93 50 30 70

jylg@john-taylor.com

www.john-taylor.fr/agence-immobiliere-de-prestige/monaco



MonteCarlo-RealEstate.com

Page  
8/8

Ref. : V1888MC

Ce document ne fait partie d'aucune offre ou contrat. Toutes mesures, surfaces et distances sont approximatives. Le descriptif et les plans ne sont donnés qu'à titre indicatif et leur exactitude n'est pas garantie. Les photographies ne montrent que certaines parties de la propriété. L'offre est valable sauf en cas de vente, retrait de vente, changement de prix ou d'autres conditions, sans préalable.