

Beausoleil - Appartement T4 dans une résidence neuve

Vente

1 490 000 €

Type de produit Appartement	Nb. pièces 4 pièces
Quartier Centre	Ville Beausoleil
Pays France	Superficie habitable 94,33 m²
Superficie terrasse 18,52 m²	Superficie totale 112,85 m²
Chambres 3	Etat Neuf
Vue Vue dégagée	Exposition Sud
Ref. SP-RB-85304443	

Au cœur de Beausoleil, surplombant la Principauté de Monaco, ce nouveau projet offre des vues exceptionnelles sur la mer, tout en préservant l'intimité des résidents.

L'architecture contemporaine se distingue par un style épuré et dynamique, avec des volumes rectilignes et des lignes tendues.

Les façades, dotées de larges ouvertures, garantissent une luminosité optimale tout au long de l'année. Les balcons filants et les débords de toiture sont mis en valeur par un jeu subtil d'horizontalités et de verticalités, ainsi que par des traitements variés des textures et des matériaux, incluant claustras et voiles verticaux. Ces éléments créent des cadrages uniques sur la Méditerranée et la Principauté, tout en offrant de vastes espaces extérieurs.



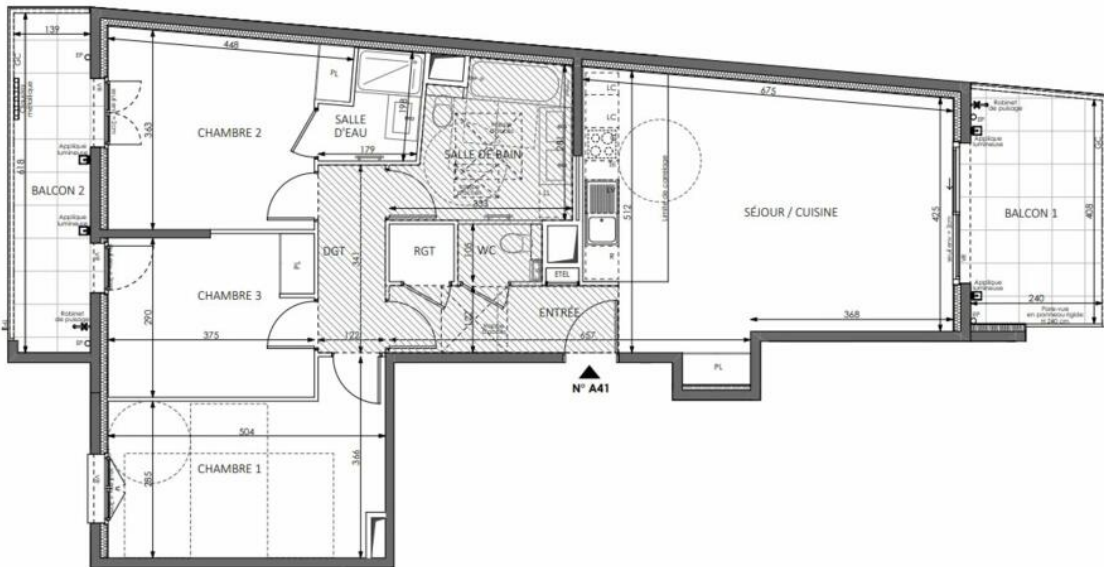
Les toitures et jardins, soigneusement aménagés sur différentes restanques, proposent des espaces naturels ensoleillés et paisibles. Un véritable cœur d'îlot verdoyant et rafraîchissant a été conçu pour offrir confort et bien-être aux résidents.

Cet appartement de 4 pièces se compose d'une entrée, d'un spacieux séjour avec cuisine ouverte, de 3 chambres, d'une salle de douche, d'une salle de bains, des toilettes pour les invités, d'un dégagement, d'un espace de rangement ainsi que de deux belles terrasses.

Des garages en sous-sol peuvent être acquis en supplément.

Livraison prévue au 1er trimestre 2028.





HALL A APARTEMENT DE 4 PIÈCES n° A 41 au 4ème étage

ENTRÉE	5,08 m ²
SEJOUR / CUISINE	31,47 m ²
CHAMBRE 1	15,07 m ²
CHAMBRE 2	13,95 m ²
CHAMBRE 3	10,97 m ²
SALLE D'EAU	3,07 m ²
SALLE DE BAIN	7,92 m ²
WC	1,40 m ²
DÉGAGEMENT	4,16 m ²
RANGEMENT	1,24 m ²
SURFACE TOTALE HABITABLE	94,33 m²
BALCON 1	9,99 m ²
BALCON 2	8,53 m ²
SURFACE TOTALE HABITABLE ET ANNEXE	112,85 m²

LEGENDE 1/2

AP	allège pleine	↔	sèche-serveiette
AV	allège vitrée	R	réfrigérateur
VR	volet roulant	LV	lave vaisselle
VC	volet coulissant	LL	lave linge
GC	garde corps	C	cuisson
□	soffite/faux plafond	TR	tr. sautoir
ETEL	esp tech elec du logt	LC	linéaire complémentaire
PL	placard		

	fenêtre		pl coulissant		porte fenêtre		baignoire
--	---------	--	---------------	--	---------------	--	-----------

Echelle : 0 50 100 200 cm
Indice A Février 2024

Conformément à la réglementation, ce plan est
EVOLUTIF PMR

