

ROQUEBRUNE CAP MARTIN - TROIS PIECES

Vente

598 000 €

Type de produit Appartement	Nb. pièces 2 pièces
Quartier Cabbe-Saint Roman	Ville Roquebrune-Cap-Martin
Pays France	Superficie habitable 58 m²
Superficie terrasse 60 m²	Chambres 2
Salles de bains 2	Box 1
Etage 2	Charges annuelles 3 600 €
Etat Travaux à prévoir	Meublé Oui
Vue VUE MER	Exposition SUD EST
Date de libération Libre	Ref. VISTA 2511

Vue mer panoramique et terrasse exceptionnelle de 60 m² pour ce 2 pièces aménagé en 3 pièces, situé dans une résidence sécurisée avec piscine et stationnement.

Dans une résidence sécurisée avec piscine, découvrez cet appartement de 58 m² offrant une vue mer panoramique et un extérieur exceptionnel.



MonteCarlo-RealEstate.com

Page
1/5

Ref. : VISTA 2511

Ce document ne fait partie d'aucune offre ou contrat. Toutes mesures, surfaces et distances sont approximatives. Le descriptif et les plans ne sont donnés qu'à titre indicatif et leur exactitude n'est pas garantie. Les photographies ne montrent que certaines parties de la propriété. L'offre est valable sauf en cas de vente, retrait de vente, changement de prix ou d'autres conditions, sans préalable.

Initialement conçu en 2 pièces, ce bien a été intelligemment réaménagé en 3 pièces afin d'optimiser l'espace et d'offrir davantage de confort au quotidien. Il se compose d'un séjour lumineux avec cuisine équipée ouverte, créant un espace de vie convivial et agréable. L'appartement dispose également de deux espaces nuit bien agencés, d'une salle de bain ainsi que d'une salle d'eau, permettant une organisation pratique pour une résidence principale comme pour un pied-à-terre.

Le véritable atout de ce bien réside dans sa superbe terrasse de 60 m². Spacieuse et parfaitement exposée, elle offre une vue mer panoramique et constitue un espace idéal pour profiter du climat méditerranéen, recevoir ou simplement se détendre face à un cadre exceptionnel.

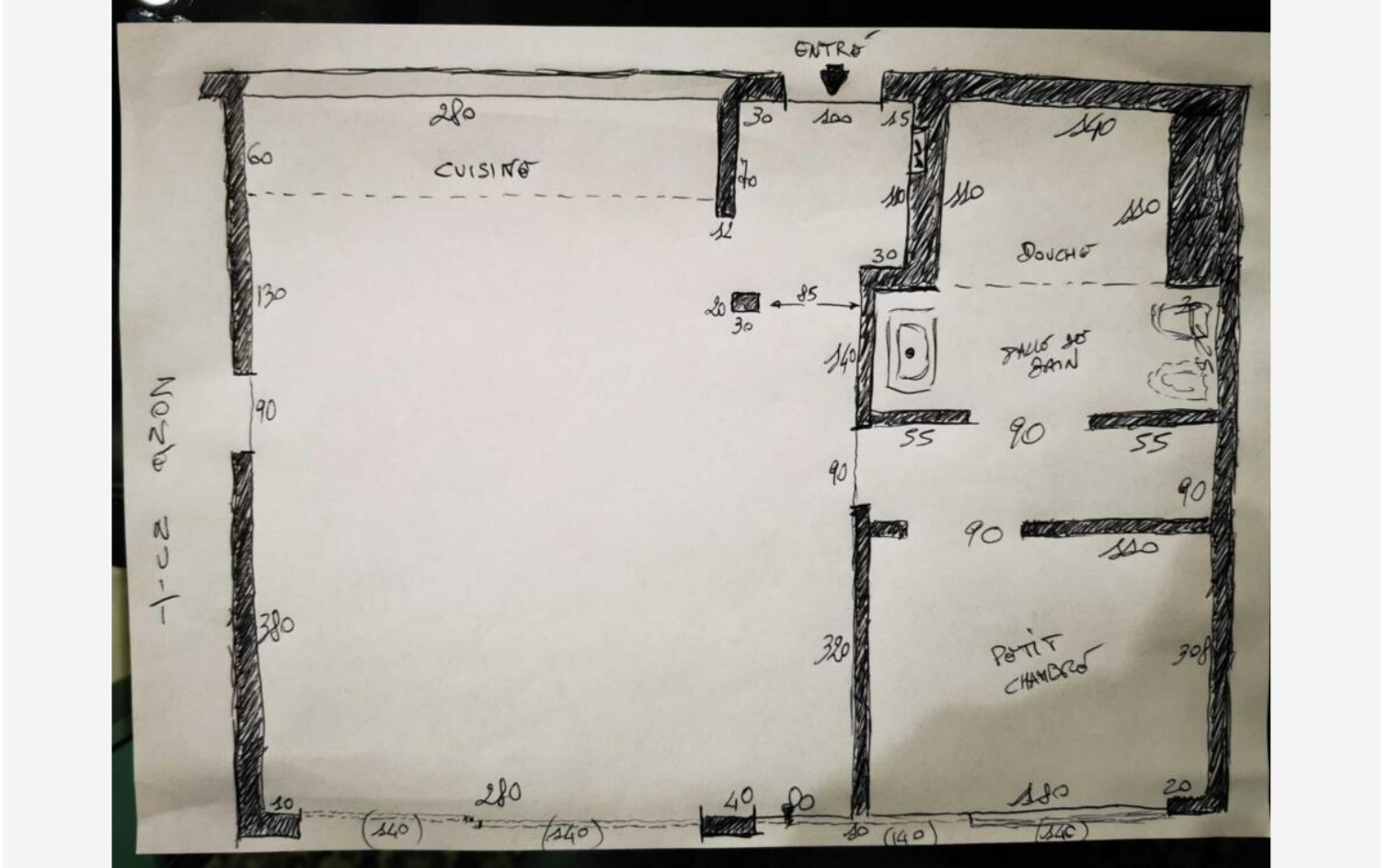
Un stationnement en sous-sol complète ce bien.

Situé dans une résidence recherchée avec piscine, cet appartement représente une belle opportunité pour vivre ou investir dans un environnement privilégié.



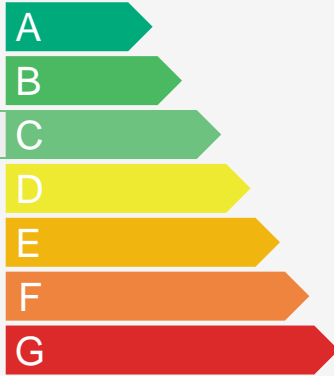






Diagnostic de Performances Énergétiques

logement très performant



178

kWh/m².an

5

kg CO2/m².an

logement extrêmement consommateur d'énergie

logement très performant



5

kg CO2/m².an

logement extrêmement consommateur d'énergie

