



## BEAU 3 PIECES - GRAND IDA

Location

Exclusivité

12 500 € / mois

+ Charges : 1.200 €

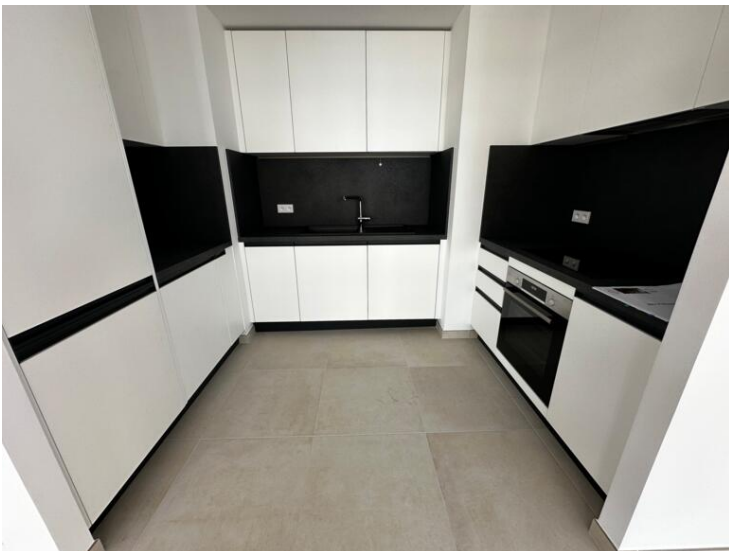
Type de produit <b>Appartement</b>	Nb. pièces <b>3 pièces</b>
Immeuble <b>Grand Ida</b>	Quartier <b>Jardin Exotique</b>
Superficie habitable <b>107,13 m<sup>2</sup></b>	Superficie terrasse <b>54,80 m<sup>2</sup></b>
Superficie totale <b>161,93 m<sup>2</sup></b>	Chambres <b>2</b>
Salles de bains <b>2</b>	Parking <b>1</b>
Cave <b>1</b>	Etage <b>12</b>
Charges <b>1 200 €</b>	Etat <b>Neuf</b>
Vue <b>Dégagée, ville et mer</b>	Exposition <b>SUD - OUEST</b>
Date de libération <b>À convenir</b>	Ref. <b>LA-M10032026GI</b>

Situé au douzième étage de la résidence neuve Le Grand Ida, immeuble à l'architecture moderne, nous vous proposons à la location ce confortable appartement de 3 pièces.

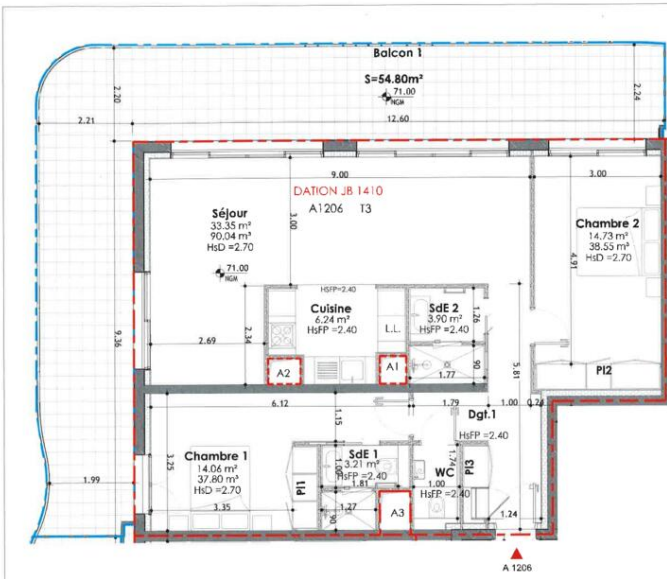
Il se compose d'une entrée avec placard, d'un séjour lumineux avec cuisine équipée, d'une chambre parentale avec salle d'eau attenante, d'une seconde chambre, d'une seconde salle d'eau ainsi que d'un WC invités.

Toutes les pièces bénéficient d'un accès à la terrasse.

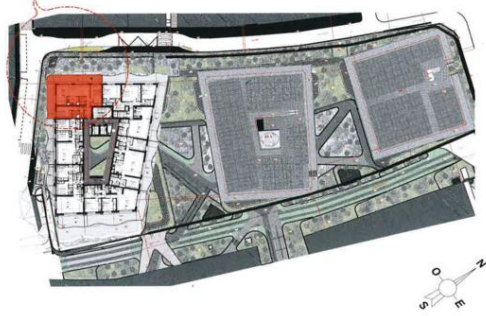








Plan de localisation  
 BATIMENT A



NOTE: Ceci est un Plan d'étude qui pourrait légèrement évoluer en fonction des localisations des pannes, des éléments de structures et des ouvertures en façade qui sont en cours de développement et de coordination.

Dationnaire		Descriptif de la promesse		Détails du bien, objet de la Dation dans l'Ensemble Immobilier du projet Grand IDA										
N° de Dossier	N° de Voie	Type de Promesse	Prix de la Dation	Surface Vendable Totale négociée	Bâtiment	N° Apt	Etage/ cote altimétrique	Typologie	Orientation	Surface Vendable Intérieure	Surface Vendable Extérieure	Surface Vendable Totale	Nb de Parkings	Nb de Caves
JB 1410	14	Promesse de vente	1 Apt T2	65 m² (min.)	A	A1206	R+12 (+71.00 NGM)	T3	SUD-OUEST	107.13 m²	54.80 m²	161.93 m²	2	2
JB 1411		Promesse de vente	1 Apt T2	65 m² (min.)	A	A1407	R+14 (+77.10 NGM)	T3	SUD-OUEST	107.13 m²	55.40 m²	162.53 m²		

**OPERATION "GRAND IDA" - Projet Remanié**  
 Quartier de la Colle  
 Boulevard Rainier III / Rue Plati  
 Monaco

**Plan de dation**

Légende :  
 - Repérage du bien  
 - Surface vendable intérieure  
 - Surface vendable extérieure

Emetteur : **JB** Phase : Ind :  
 Echelle : 1/75° Date : 07/03/2025 Page : 4

**J.B PASTOR & FILS**  
 MONACO

