



MYCROWN
ESTATES

MyCrown Estates

1 Bd Princesse Charlotte

98000 Monaco

Tél : +377 99 99 76 80

info@mycrownestates.mc

www.mycrownestates.mc



Un appartement luxueusement rénové avec vue sur port de Fontvieille

Vente

3 840 000 €

Prix de vente : 3 840 000 € + 350 000 € supplémentaires pour le parking

Type de produit Appartement	Nb. pièces 2 pièces
Immeuble Le Grand Large	Quartier Fontvieille
Superficie habitable 45 m²	Superficie terrasse 17 m²
Superficie totale 62 m²	Chambre 1
Salles de bains 2	Parking 1
Cave 1	Etage 2
Etat Rénové	Meublé Oui
Usage mixte Oui	Loué Oui
Vue Jardins, Port de Fontvieille & le Rocher	Exposition Nord-est

- **Zone d'entrée** : Entrée accueillante avec rangement intégré et un espace de buanderie



[MonteCarlo-RealEstate.com](https://www.MonteCarlo-RealEstate.com)

Page
1/4

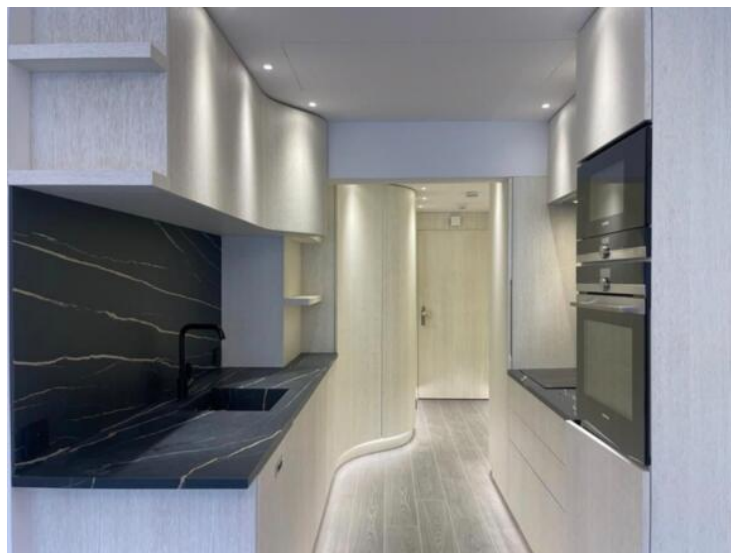
Ref. : MCE2

Ce document ne fait partie d'aucune offre ou contrat. Toutes mesures, surfaces et distances sont approximatives. Le descriptif et les plans ne sont donnés qu'à titre indicatif et leur exactitude n'est pas garantie. Les photographies ne montrent que certaines parties de la propriété. L'offre est valable sauf en cas de vente, retrait de vente, changement de prix ou d'autres conditions, sans préalable.

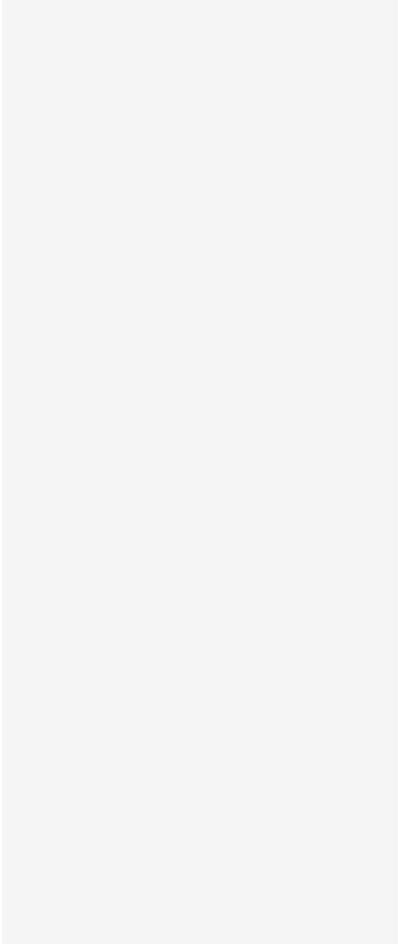
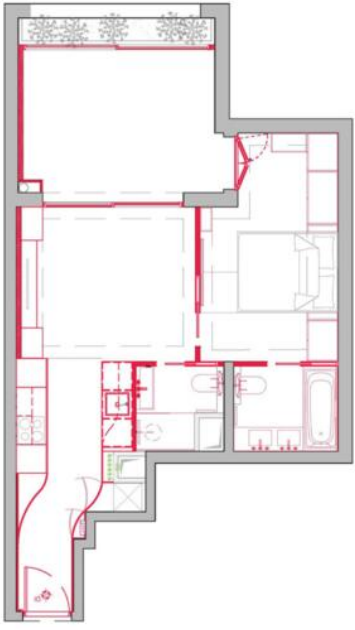
soigneusement conçu.

- **Cuisine** : Cuisine américaine ouverte entièrement équipée, parfaite pour cuisiner et recevoir.
- **Espaces de vie et de salle à manger** : Un salon spacieux parfaitement relié à la salle à manger, offrant une ambiance confortable et élégante.
- **Suite principale** : Une chambre joliment aménagée avec un dressing et une salle de bains privative avec WC.
- **Salle de bain supplémentaire** : Salle de douche séparée avec WC pour plus de commodité.
- **Parking et stockage** : Comprend une place de parking dédiée et une cave privée pour plus de rangement.
- **Confort moderne** : Équipé de la climatisation réversible et de nombreuses solutions de rangement personnalisées partout.
- **Aménagement flexible** : La salle à manger peut être convertie sans effort en une chambre supplémentaire, avec accès à sa propre salle de douche et WC.

Commodités : Concierge 24h/24 et 7j/7 et piscine pour tous les résidents.





Architecte D.P.S.L.C. 24, rue Croisette MC 98000 MONACO Tél: 00377 93 56 00 76	Projet : RESIDENCE "LE GRAND LANCE" 2ème étage - Appartement n° 528 - Lot n° 2.814 42, Quai Jean-Charles Nef MC 98000 MONACO	Plans Etat Projeté / Construction		Plan : DFUM PC 07 PRO
Maître d'ouvrage :	Echelle: 1/50 ème	Date : 22/02/2022	Indexe : -	
Modifications: Modification réunie du 22/02/2022				
<small>L'ensemble des plans proposés ne peut être utilisé comme document et plan d'exécution.</small>				

