

## ROQUEBRUNE CAP MARTIN - RÉSIDENCE DE PRESTIGE - 4P DUPLEX

Vente

1 790 000 €

Type de produit <b>Appartement</b>	Nb. pièces <b>4 pièces</b>
Ville <b>Roquebrune-Cap-Martin</b>	Pays <b>France</b>
Superficie habitable <b>187 m<sup>2</sup></b>	Chambres <b>3</b>
Salles de bains <b>2</b>	Parking <b>1</b>
Cave <b>1</b>	Etat <b>Très bon état</b>
Vue <b>Vue jardins, aperçu mer et Monaco</b>	Exposition <b>Double exposition Sud/Ouest</b>
Date de libération <b>Immédiatement</b>	Ref. <b>VF1608</b>

Appartement de maître situé dans une résidence bourgeoise et de standing proche de Monaco et du village médiéval de Roquebrune-Cap-Martin.

À vendre à Roquebrune-Cap-Martin, à proximité immédiate de Monaco, au sein d'une résidence de prestige avec piscine et jardin, ce spacieux appartement de 4 pièces situé en rez-de-chaussée offrant une surface habitable d'environ 185 m<sup>2</sup>.

Niché dans un environnement calme et sans vis-à-vis, sur deux niveaux, ce magnifique bien se compose de



[MonteCarlo-RealEstate.com](https://MonteCarlo-RealEstate.com)

Page  
1/6

Ref. : VF1608

Ce document ne fait partie d'aucune offre ou contrat. Toutes mesures, surfaces et distances sont approximatives. Le descriptif et les plans ne sont donnés qu'à titre indicatif et leur exactitude n'est pas garantie. Les photographies ne montrent que certaines parties de la propriété. L'offre est valable sauf en cas de vente, retrait de vente, changement de prix ou d'autres conditions, sans préalable.

trois chambres, d'un vaste séjour, d'une cuisine indépendante et de deux salles de bains avec de nombreux espaces de rangement.

L'appartement bénéficie également d'une terrasse avec aperçu mer, d'une cave et d'un emplacement de parking.

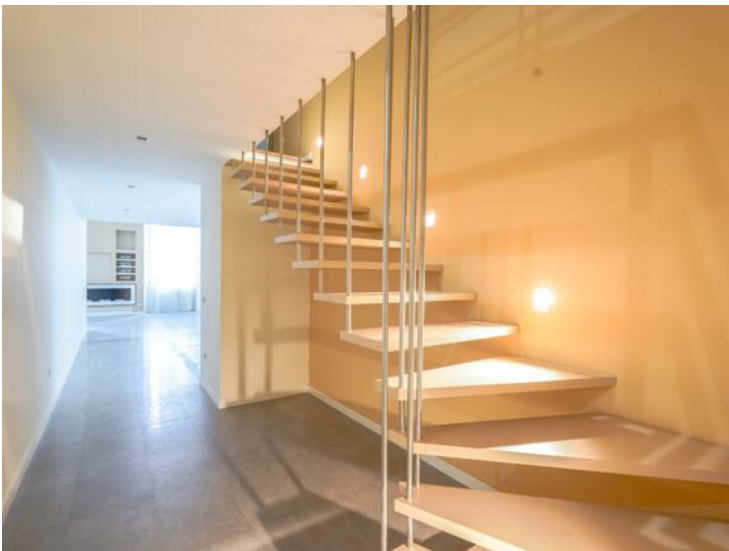
Les honoraires sont à la charge du vendeur sauf stipulation contraire prévue au mandat.

Montant estimé des dépenses annuelles d'énergie pour un usage standard : entre 2 329 € et 3 151 €. Prix moyens des énergies indexés en 2023.

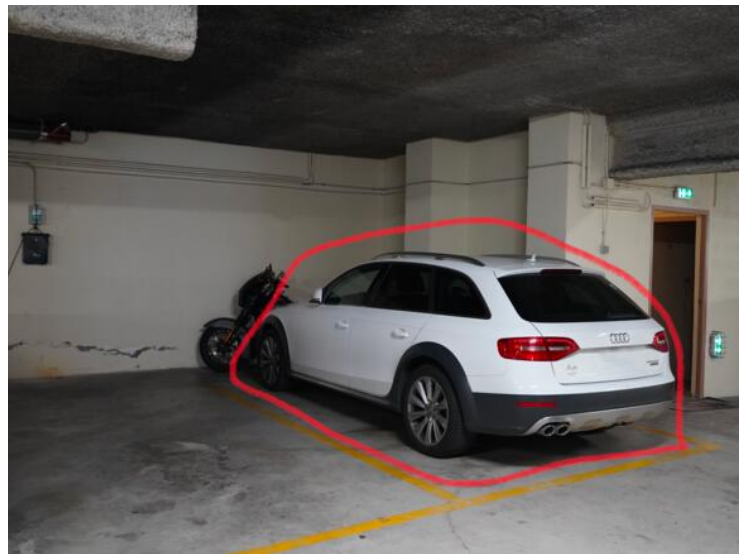
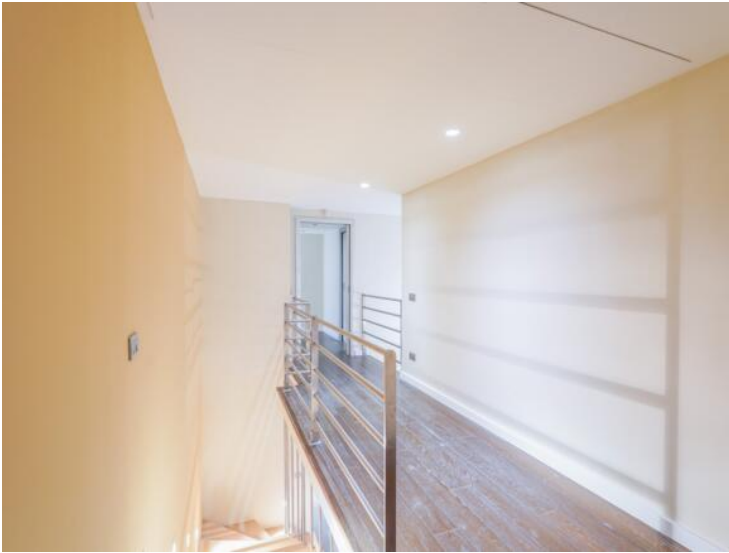
Le bien est soumis au régime de la copropriété.

Bien soumis à un état des risques naturels et des pollutions consultables sur le site Géorisques : <https://georisques.gouv.fr/>

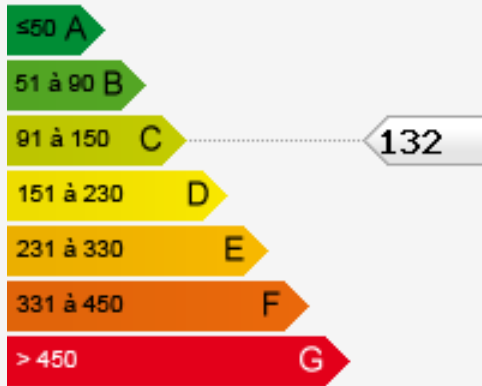








### Consommations énergétiques



### Émissions de gaz à effet de serre

