

Beausoleil PENTHOUSE 5 pièces 5 mn du carré d'OR de Monaco

Vente

3 900 000 €

Type de produit Penthouse/Roof	Nb. pièces 5 pièces	Ville Monaco	Pays Monaco
Superficie habitable 156 m²	Superficie terrasse 58 m²	Superficie totale 215 m²	Chambres 4
Salles de bains 4	Parkings 2	Etage 6	Charges annuelles 4 000 €
Etat Neuf	Vue MER ET VILLE	Exposition SUD	Date de libération Immédiatement
Ref. NRF-026			

Ce magnifique penthouse de 156 m², situé au 7e et dernier étage d'une nouvelle résidence à Beausoleil se trouvant seulement à 5 mn à pieds du carré d'or de Monaco, celui ci vous offre une vaste terrasse de 58 m² avec une petite piscine, vous permettant de profiter pleinement de la vue dégagée sur l'horizon et la mer.

Elle comprend une entrée, un salon baigné de lumière par de grandes baies vitrées, 3 chambres avec salle de bain attenante et une quatrième avec douche séparée. Avec un design inspirant et des lignes raffinées, le célèbre architecte Jean-Michel Wilmotte a réussi à allier le charme du logement individuel aux avantages d'un bâtiment collectif.

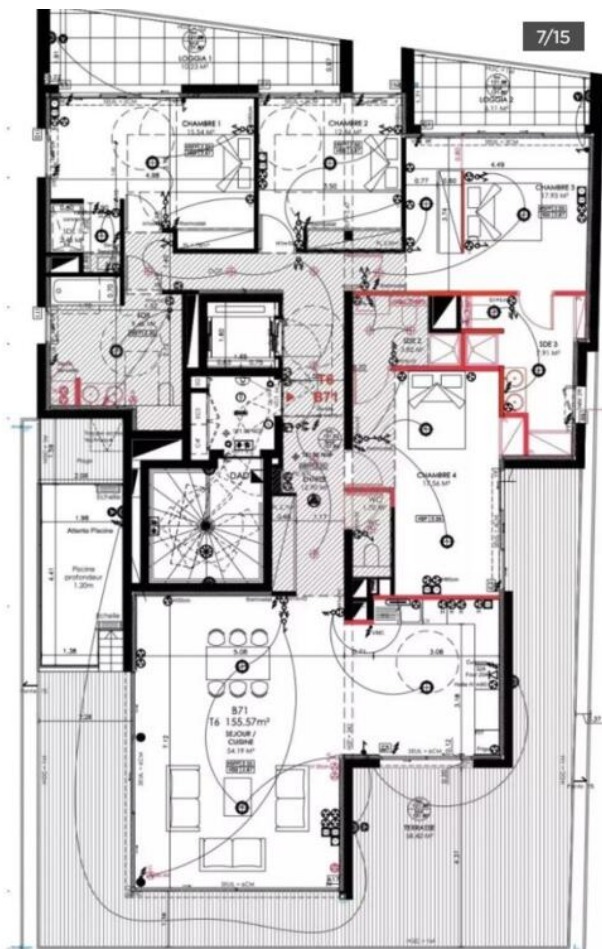
L'architecture de la résidence Olympe s'intègre harmonieusement aux codes de la ville et du quartier tout en ajoutant une touche contemporaine unique. La modernité de la structure reflète le désir de fusionner les



espaces intérieurs et extérieurs. L'appartement est vendu avec 2 places de parking et bénéficie de la proximité de tous les commerces avec :

- La gare de Monaco n'est qu'à 400 mètres.
- Quartier de Monte-Carlo à 500 mètres
- Casino Monte-Carlo à 700 mètres.
- Forum Grimaldi à 1 km.
- Le stade Louis II est à 2,5 km.
- Confort quotidien à Beausoleil
- Frais d'agence payables par fournisseur -





Verre translucide

✕ Fermer



Plan de vente

APARTEMENT DE 5 PIECES
n° TMA B71au 7ème étage

ENTREE	12.90 m ²
SEJOUR / CUISINE	54.19 m ²
SALLE DE BAIN	9.46 m ²
SALLE D'EAU 1	2.48 m ²
SALLE D'EAU 2	3.82 m ²
SALLE D'EAU 3	7.84 m ²
CHAMBRE 1	15.54 m ²
CHAMBRE 2	12.86 m ²
CHAMBRE 3	17.93 m ²
CHAMBRE 4	17.56 m ²
WC	1.70 m ²
TOTAL SURFACE HABITABLE	156,27 m²
TERRASSE	58.42 m ²
LOGGIA 1	10.23 m ²
LOGGIA 2	6.11 m ²
TOTAL SURFACE(S) ANNEXE(S)	74,76 m²

LEGENDE - INSTALLATIONS ELECTRIQUES

APPAREILLAGE CFC-VDI

⊕	INTERRUPTEUR SIMPLE ALLUMAGE	⊕	PRISE DE COURANT NORMALE STANDARD
⊕	INTERRUPTEUR DOUBLE ALLUMAGE	⊕	PRISE BASSON
⊕	INTERRUPTEUR TRIPLE ALLUMAGE	⊕	PRISE DE COURANT - CIRCUIT SPECIALISE 16A
⊕	INTERRUPTEUR TRIPLE ALLUMAGE 2 VERTS	⊕	PRISE DE COURANT - CIRCUIT SPECIALISE 16A
⊕	INTERRUPTEUR SIMPLE ALLUMAGE 2 VERTS	⊕	PRISE PUISSANT - BRASSE 3.8
⊕	INTERRUPTEUR DOUBLE ALLUMAGE 2 VERTS	⊕	PRISE RAYONNANTE
⊕	INTERRUPTEUR TRIPLE ALLUMAGE 2 VERTS	⊕	BY JONETTE
⊕	INTERRUPTEUR TRIPLE ALLUMAGE 2 VERTS		

ECLAIRAGE NORMAL

⊕	LUMINAIRE TYPE 10 - BOUTONNET LITE
⊕	LUMINAIRE TYPE 11 - DEL

DISTRIBUTION ELECTRIQUE

—	ESPACE TECHNIQUE ELECTRIQUE	—	ALIMENTATION EN ALTESSE
---	-----------------------------	---	-------------------------

SECURITE INCENDIE

⊕	DETECTEUR AUTOMATIQUE AVERTISSEUR DE FUMEE (DAAF)
---	---

LEGENDE

F	Fenêtre	⊕	Refrigerateur
FF	Porte Fenêtre	⊕	Lave Vaisselle
PV	Plan Vitré	⊕	Lave Linge
HGC	Hauteur Garde Corps	⊕	Cuiseur
HAP	Hauteur Abîme Plaine	⊕	Tin selectif
HAV	Hauteur Abîme Vitre	⊕	Suffite
VR	Coffre Vitré Roulant	⊕	Game Technique Logement
BS	Brise Soleil	⊕	Placard
BDO	Brise Soleil Orientable	⊕	Tableau Electrique
EP	Descente Eaux Pluviales		
PL	Placard		
HSP	Hauteur sous plafond (hauteur libre)		

