

Location Exclusivité 4 pièces familial avec vue panoramique sur le Port de Monaco

Location

Exclusivité

17 000 € / mois

+ Charges : 600 €

Type de produit Appartement	Nb. pièces 4 pièces
Immeuble Beau Rivage	Quartier Port
Superficie habitable 140 m²	Superficie terrasse 25 m²
Superficie totale 165 m²	Chambres 3
Salles de bains 3	Parking 1
Cave 1	Etage 3
Charges 600 €	Etat Bon état
Vue panoramique mer et ville	Date de libération juillet 2026
Ref. 86818199	

Au cœur de Monaco, ce somptueux 4 pièces traversant aux volumes généreux offre une vue spectaculaire sur Port Hercule et le mythique tracé du Grand Prix de Monaco



Nous vous proposons au cœur de l'un des quartiers les plus prisés de la Principauté, dans la très recherchée Résidence « Beau Rivage », en exclusivité un magnifique appartement familial traversant de 4 pièces, offrant 165 m² de surface totale dont 140 m² habitables.

Situé en façade, ce bien séduit immédiatement par ses volumes généreux, sa luminosité naturelle et sa vue spectaculaire.

L'appartement se compose d'un hall d'entrée, d'une cuisine indépendante aménagée avec fenêtre, d'un spacieux séjour baigné de lumière, de toilettes invités, de deux salles de bains indépendantes, ainsi que de trois belles chambres confortables, idéales pour une vie familiale élégante au cœur de Monaco.

Deux loggias prolongent harmonieusement les espaces de vie et offrent un panorama exceptionnel sur la mer Méditerranée, le Port Hercule et le Rocher.

Depuis l'appartement, vous bénéficierez également d'un point de vue privilégié sur le célèbre circuit du Grand Prix de Formule 1, conférant à ce bien un caractère unique et emblématique.

Pour un confort optimal, l'appartement dispose également d'une cave dans l'immeuble, idéale pour le rangement, d'un emplacement de parking, d'un service de conciergerie garantissant sécurité et sérénité au quotidien.

Cette propriété rare réunit emplacement privilégié, prestations de qualité et vue exceptionnelle dans l'un des environnements les plus exclusifs de Monaco.

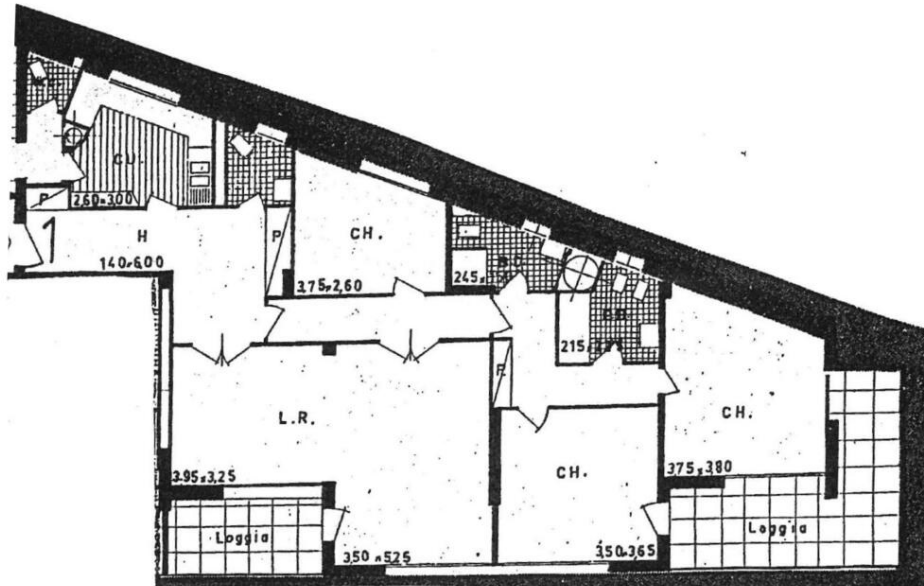
Disponibilité en juillet 2026.

Une opportunité rare pour profiter pleinement du cadre de vie unique qu'offre la Principauté.









LE BEAU RIVAGE

- 1 entrée
- 1 cuisine
- 1 séjour
- 3 chambres
- 2 salles d'eau
- 1 toilettes
- 2 loggias

Surface totale 165 m²

- 1 entrance hall
- 1 kitchen
- 1 living room
- 3 bedrooms
- 2 shower rooms
- 1 toilet
- 2 loggias

Total surface area 165 sqm

