



CO-EXCLUSIVITÉ : TOUR ODEON Duplex, Vue Panoramique

Location

Co-Exclusivité

180 000 € / mois

+ Charges : 18.000 €

Type de produit Duplex	Nb. pièces 8
Immeuble Tour Odéon	Quartier La Rousse - Saint Roman
Superficie habitable 880 m²	Superficie terrasse 295 m²
Superficie totale 1 175 m²	Chambres 5
Salles de bains 5	Parkings 7
Etage 43	Charges 18 000 €
Etat Neuf	Vue Panoramique mer
Exposition SUD-OUEST	Date de libération Libre
Ref. LMC1542*	

Plongez dans l'univers du luxe absolu et élevez votre quotidien à des sommets inégalés en découvrant l'exceptionnelle Tour Odéon. Ce prestigieux appartement en duplex, d'une superficie de 1175 m² et 7 pièces incarne le raffinement, offrant tranquillité et bien-être au cœur de Monaco, avec une vue panoramique sur la Méditerranée. Au sein de cette résidence d'exception, vous accédez à un ensemble des services haut de gamme, tels qu'une conciergerie, un voiturier, une navette privée, un spa, une piscine intérieure et un room-service exclusif du restaurant Cipriani. Chaque détail a été pensé pour allier esthétisme et technologie de pointe, créant un espace où luxe, modernité et fonctionnalité se rencontrent. Ce bien d'exception se distingue par un aménagement intérieur alliant esthétisme et technologie de pointe. Les deux étages de cet appartement raffiné offrent un décor somptueux, où luxe,

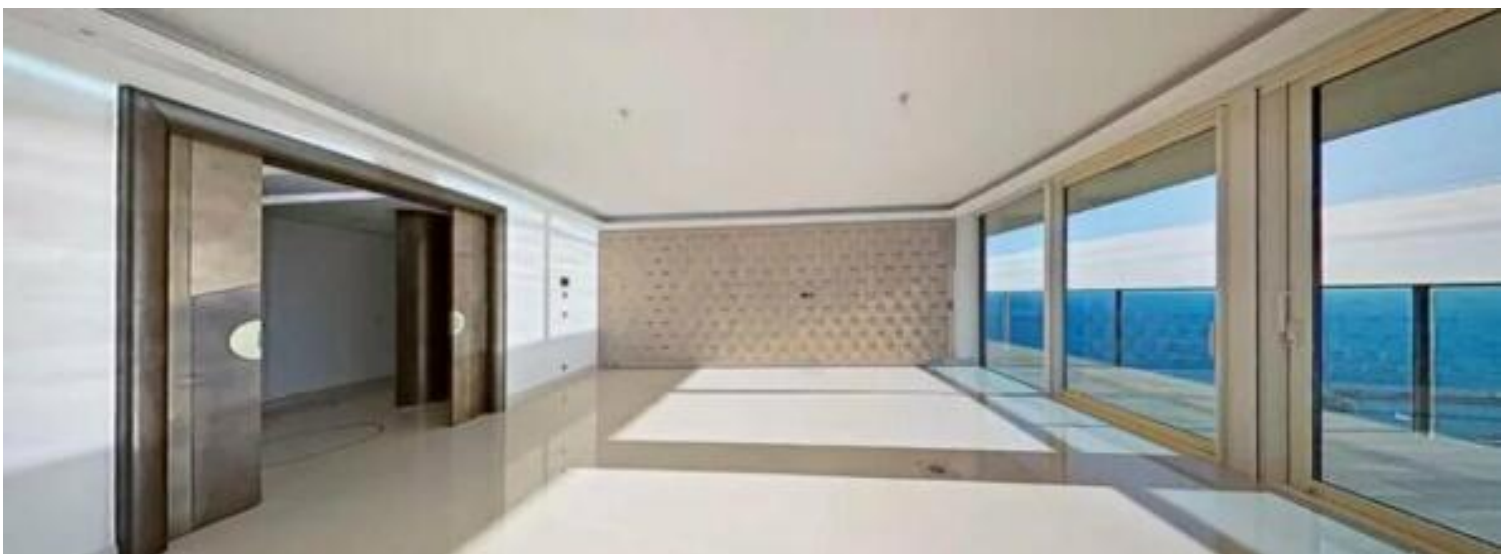


modernité et fonctionnalité créent une atmosphère unique.

Au 43ème étage de ce bien d'exception, vous découvrirez un espace de vie raffiné et d'une rare élégance. Un hall d'entrée majestueux vous accueille, ouvrant sur un double séjour spacieux, baigné de lumière naturelle, idéal pour recevoir. La salle à manger, également généreusement proportionnée, vous invite à partager des repas dans un décor épuré et contemporain. La cuisine, entièrement équipée et dotée d'un office attenant allie design moderne et fonctionnalité. Pour les moments de détente, une salle est dédiée au home cinéma. Un bureau élégant complète cet étage avec raffinement. La chambre principale, un véritable cocon de luxe, dispose de son propre dressing spacieux et d'une salle de bains en suite.

Au 44ème étage, l'élégance se poursuit avec un vaste séjour, idéalement conçu pour offrir un cadre de vie exceptionnel. La chambre de maître, véritable suite royale, est dotée de grands dressings et d'une somptueuse salle de bains en suite. Deux autres chambres spacieuses, chacune avec sa salle de bains en suite, assurent confort et indépendance. Un espace buanderie et une chambre de service avec salle de douche viennent parfaire l'aménagement de cet étage. Ce bien est complété par sept parkings ainsi qu'une cave.









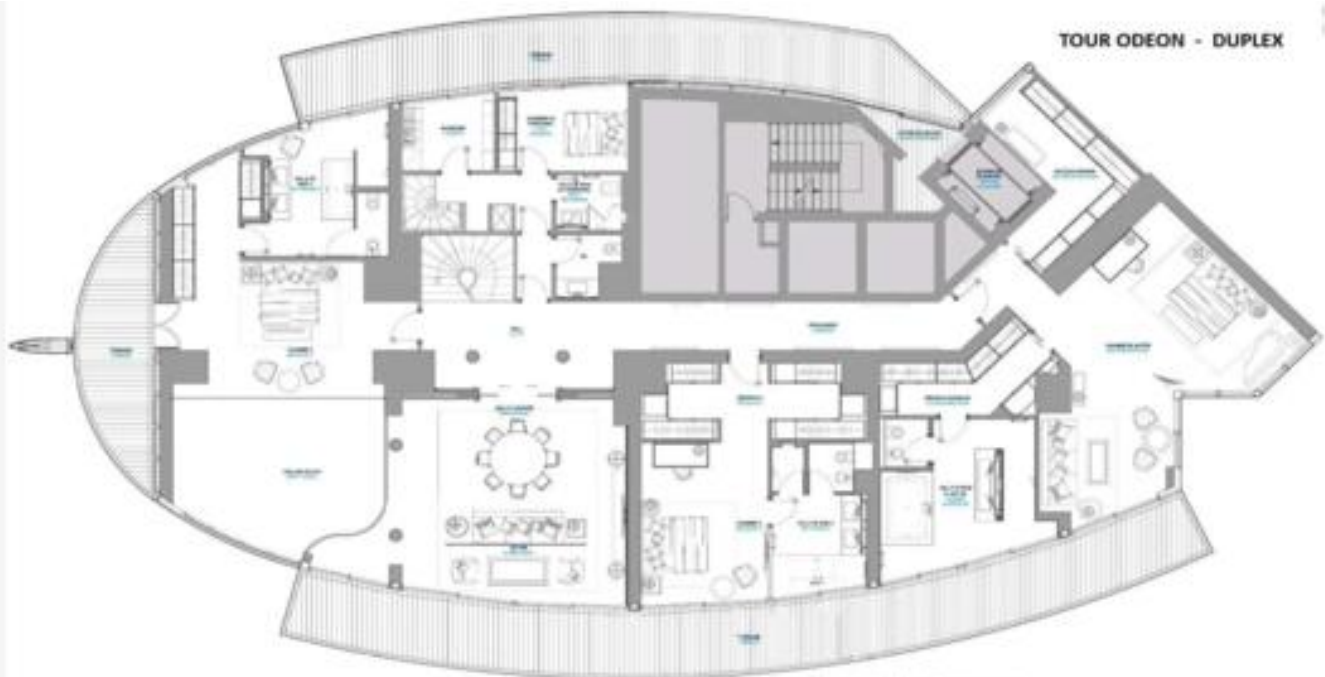


43ème étage



43ème étage
- Intérieur : 422,80 M²
- Terrasse : 147,70 M²
- Paller : 34,20 M²

44ème étage
- Intérieur : 422,80 M²
- Terrasse : 147,70 M²
Surface totale : 1175,40 M²



44ème étage



44ème étage
- Intérieur : 422,80 M²
- Terrasse : 147,70 M²

43ème étage
- Intérieur : 422,80 M²
- Terrasse : 147,70 M²
- Paller : 34,20 M²
Surface totale : 1175,40 M²

