



FONTVIEILLE | ROSA MARIS | 2 PIECES

Vente

4 790 000 €

Type de produit Appartement	Nb. pièces 2 pièces
Immeuble Rosa Maris	Quartier Fontvieille
Superficie habitable 54 m²	Superficie terrasse 16 m²
Superficie totale 70 m²	Chambre 1
Parking 1	Etat Très bon état
Vue Mer et jardins	Ref. VMO-1024-4_260417-09095 3

Vivez l'exception avec cet appartement de deux pièces, situé dans la prestigieuse résidence ROSA MARIS, offrant une vue majestueuse sur les jardins et la mer. Un espace de 70 m² à personnaliser, idéal pour créer votre oasis de sérénité à Monaco !

ROSA MARIS : Découvrez ce 2 **pièces entièrement rénové** dans la prestigieuse **résidence ROSA MARIS**, idéalement situé au 9ème étage et offrant une vue imprenable sur les jardins et la mer Méditerranée.

D'une surface totale de **70 m²**, la propriété dispose de **54 m² d'espace** de vie raffiné et de **16 m² de terrasses**, parfaitement conçus pour profiter de l'art de vivre unique de Monaco.

Cet appartement clé en main allie **élégance moderne, confort et tranquillité**, créant une retraite idéale au cœur de la Principauté. Deux terrasses spacieuses vous invitent à savourer l'atmosphère méditerranéenne et le cadre serein de la résidence.



MonteCarlo-RealEstate.com

Page
1/5

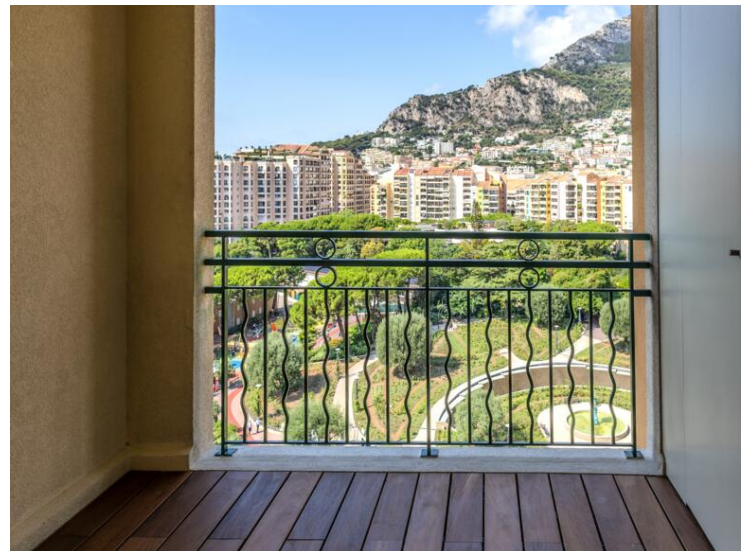
Ref. : VMO-1024-4_260417-090953

Ce document ne fait partie d'aucune offre ou contrat. Toutes mesures, surfaces et distances sont approximatives. Le descriptif et les plans ne sont donnés qu'à titre indicatif et leur exactitude n'est pas garantie. Les photographies ne montrent que certaines parties de la propriété. L'offre est valable sauf en cas de vente, retrait de vente, changement de prix ou d'autres conditions, sans préalable.

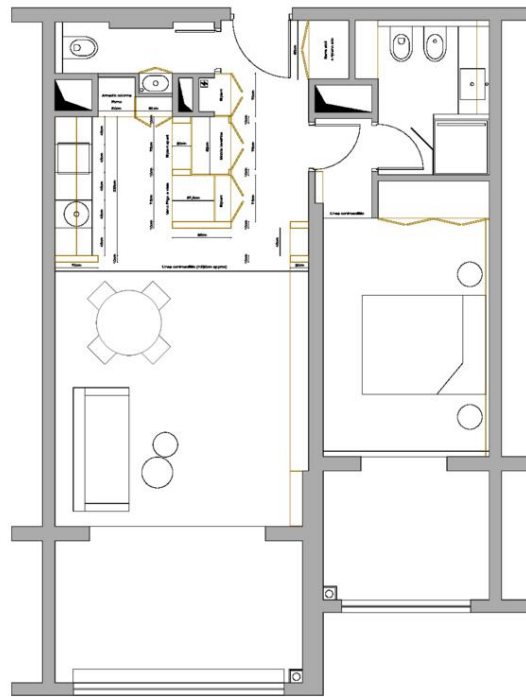
Pour plus de commodité, l'appartement comprend une **place de parking privée au 3ème sous-sol** de l'immeuble.

Un véritable havre de paix à découvrir, alliant confort moderne et cadre enchanteur.









LEGENDA

Apt. 940, Roca Marc, Monaco
Planta generale / Layout Generale
1:25
Settembre 2024 / Disegno No. 01

