

LAROUSSE | PARC SAINT ROMAN | 3 PIECES

Vente

Exclusivité

3 950 000 €

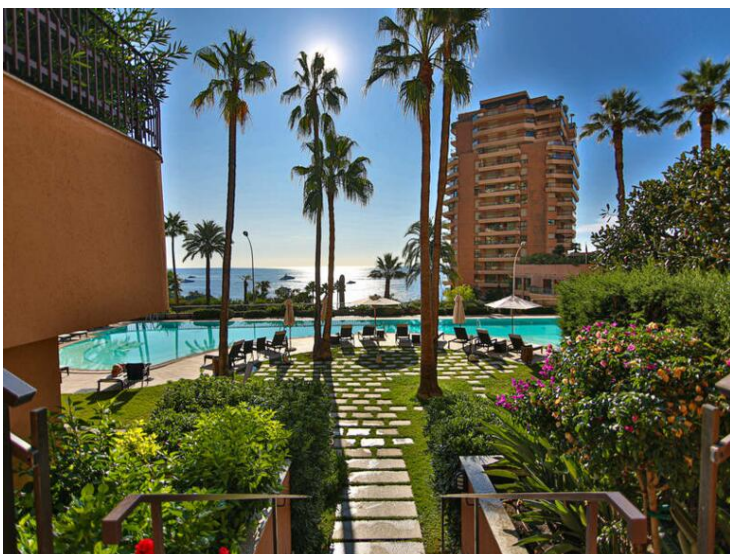
Type de produit Appartement	Nb. pièces 3 pièces	Immeuble Parc Saint Roman	Quartier La Rousse - Saint Roman
Superficie habitable 72,30 m²	Superficie terrasse 20,10 m²	Superficie totale 92,40 m²	Chambres 2
Salle de bains 1	Parking 1	Cave 1	Etage 2
Etat Travaux à prévoir	Vue Vue mer	Ref. V0622-1_260417-0907 01	

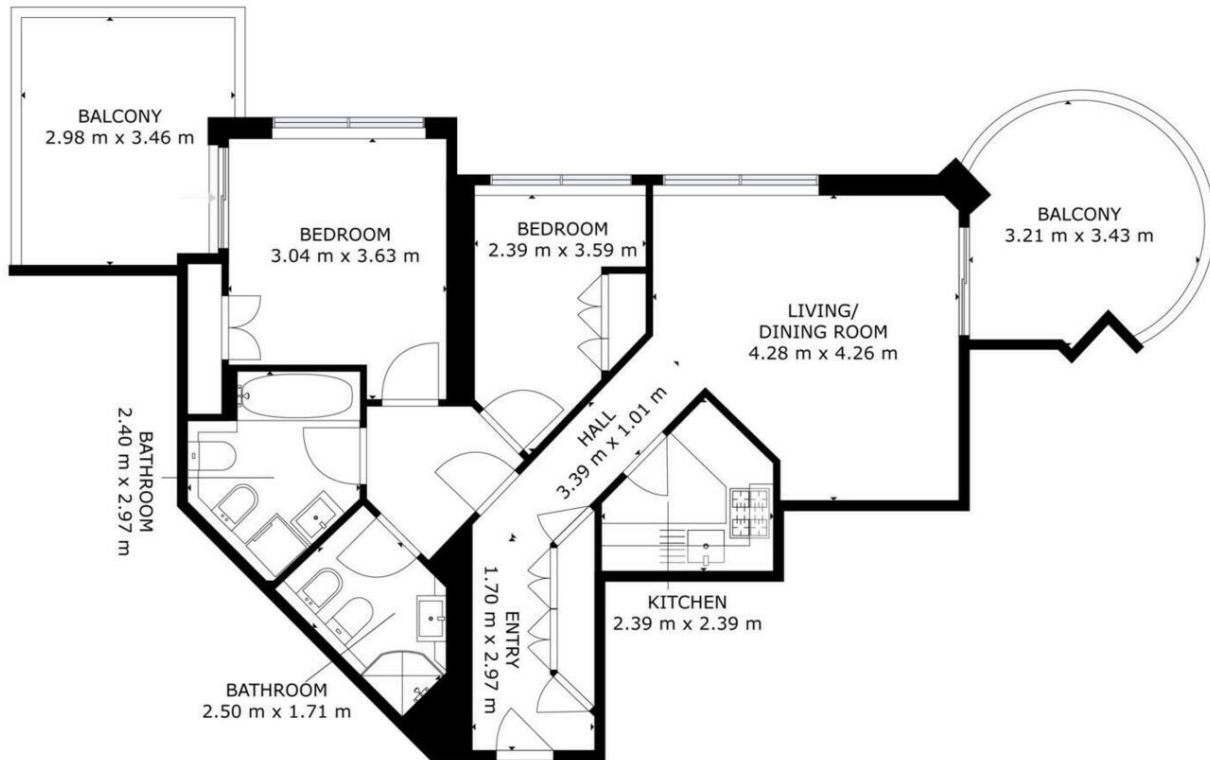
Dans une résidence luxueuse avec concierge, piscine, sauna et salle de sport, bel appartement se compose comme de:

- Un hall d'entrée
- Un séjour salon/salle à manger ouvrant sur une terrasse vue mer
- Une cuisine
- Une chambre
- Une chambre avec l'accès loggia
- Une salle de bain
- Une salle d'eau

Un parking et une cave complètent ce bien.







FLOOR 1

GROSS INTERNAL AREA
EXCLUDED AREAS: BALCONY: 20 m²
TOTAL: 63 m²
SIZES AND DIMENSIONS ARE APPROXIMATE, ACTUAL MAY VARY

