



AGENCE CONTINENTALE

R E A L E S T A T E M O N A C O

Agence Continentale

19, boulevard des Moulins

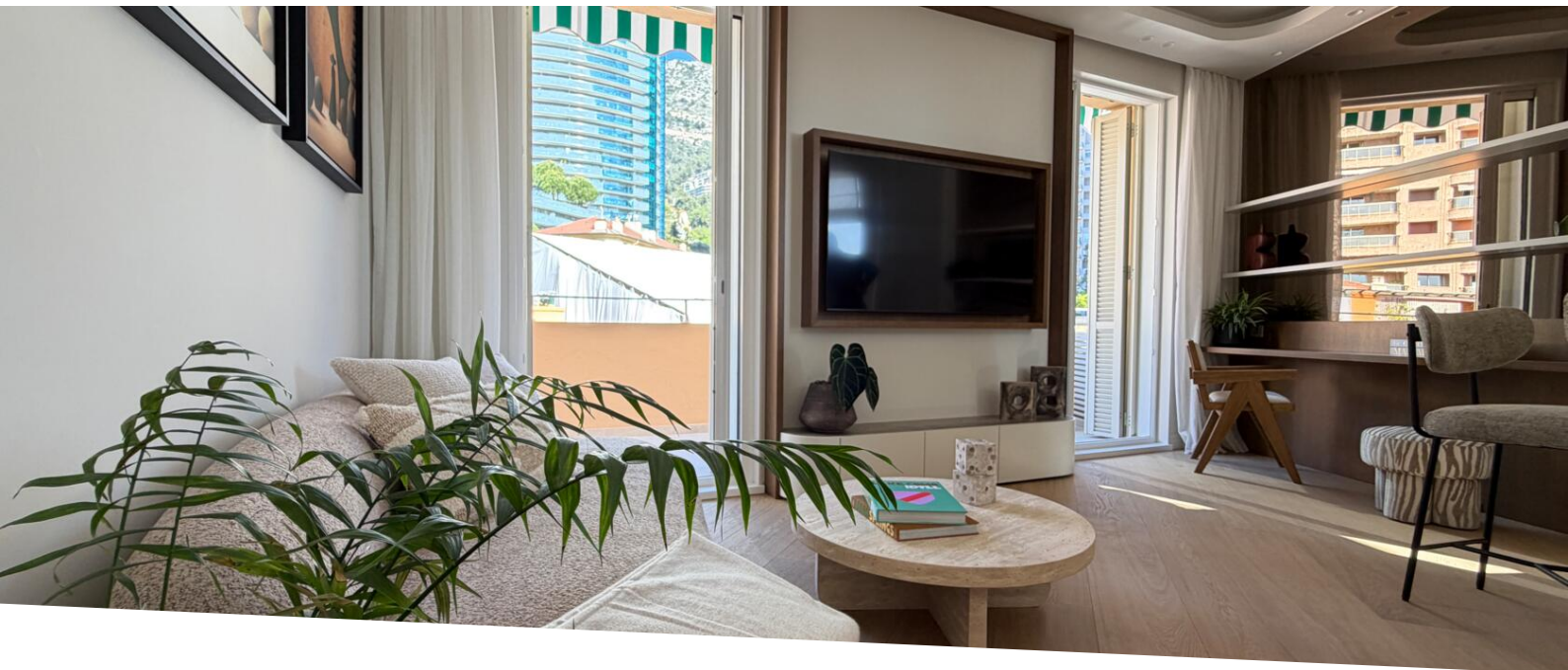
98000 Monaco

Emma Ruspantini

Tél : +377 6 40 61 13 70/+377 93 50 54 64

emma@continentale.mc

www.continentale.mc



2 pièces rénové avec Terrasse - La Radieuse

Vente

3 400 000 €

Type de produit Appartement	Nb. pièces 2 pièces
Immeuble La Radieuse	Quartier La Rousse - Saint Roman
Superficie habitable 50 m²	Superficie terrasse 20 m²
Superficie totale 70 m²	Chambre 1
Salle de bains 1	Etage 5e
Etat Neuf	Meublé Oui
Vue Vue Mer - Ville - Montagne	Exposition est - ouest
Date de libération Libre	Ref. 2PV_Radieuse

Situé dans le quartier de La Rousse - Saint-Roman, à proximité des plages du Larvotto et de toutes les commodités, cet appartement se trouve dans l'immeuble La Radieuse. L'environnement est apprécié pour son accessibilité et sa qualité de vie, entre calme résidentiel et vie de quartier. L'immeuble offre un cadre agréable, à quelques minutes du centre de Monaco.

Description de l'appartement

Cet appartement de deux pièces, entièrement rénové, se distingue par sa double exposition est-ouest qui lui assure une belle luminosité tout au long de la journée. La pièce principale s'ouvre sur une terrasse avec vue sur la ville et les montagnes, apportant une agréable continuité entre intérieur et extérieur. L'entrée dispose de rangements intégrés et mène à une cuisine américaine équipée, ouverte sur le séjour. La chambre est



[MonteCarlo-RealEstate.com](https://montecarlo-realestate.com)

Page
1/5

Ref. : 2PV_Radieuse

Ce document ne fait partie d'aucune offre ou contrat. Toutes mesures, surfaces et distances sont approximatives. Le descriptif et les plans ne sont donnés qu'à titre indicatif et leur exactitude n'est pas garantie. Les photographies ne montrent que certaines parties de la propriété. L'offre est valable sauf en cas de vente, retrait de vente, changement de prix ou d'autres conditions, sans préalable.

bien proportionnée, tandis que la salle de bains, de conception moderne, est complétée par un WC indépendant.

Ce bien constitue une solution confortable, adaptée à un pied-à-terre ou à un investissement. Il mérite une visite pour en apprécier pleinement les volumes et la luminosité.



