



WOLF & RAVEN

MONACO REAL ESTATE

Wolf&Raven

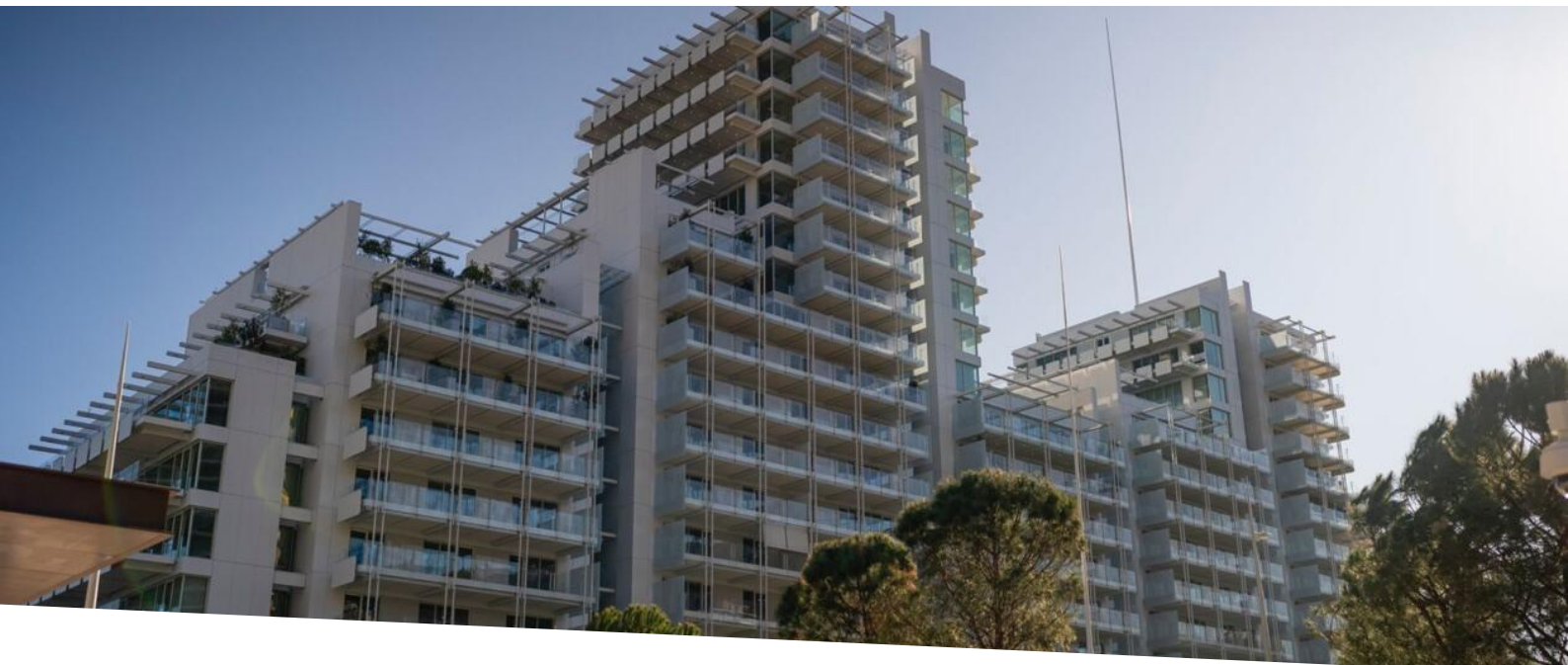
17 Av. Albert II

98000 Monaco

Tél : +33 6 83 62 00 78

info@wolfandraven.mc

www.wolfandraven.mc



Appartement d'Exception au Renzo - 4 Pièces avec Terrasses et Vue Mer, Mareterra

Vente

76 500 000 €

Type de produit Appartement	Nb. pièces 4 pièces	Immeuble Le Renzo	Quartier Anse du Portier
Superficie habitable 528 m²	Superficie terrasse 151 m²	Superficie totale 679 m²	Chambres 3
Parkings 4	Cave 1	Etat Prestations luxueuses	Vue Vue mer, Vue ville
Ref. WLH-967			

Situé au 2^e étage de la prestigieuse résidence Le Renzo, au cœur du très exclusif Mareterra, ce remarquable appartement 4 pièces simplex offre des volumes exceptionnels avec une surface totale vendable de 679 m², comprenant 528 m² habitables et 151 m² de terrasses et balcons.

L'agencement, à la fois élégant et fonctionnel, distingue une entrée principale ainsi qu'une entrée de service. Le vaste séjour et salle à manger, baignés de lumière, s'ouvrent sur une magnifique terrasse avant avec vue mer, créant une continuité parfaite entre les espaces intérieurs et extérieurs.

La suite parentale constitue un véritable espace privé, avec deux dressings et une salle de bains raffinée. Deux autres chambres, chacune disposant de leur dressing et salle de bains indépendante, offrent confort et intimité.

La cuisine, spacieuse et parfaitement équipée, est complétée par une buanderie et des espaces dédiés au



MonteCarlo-RealEstate.com

Page
1/4

Ref. : WLH-967

Ce document ne fait partie d'aucune offre ou contrat. Toutes mesures, surfaces et distances sont approximatives. Le descriptif et les plans ne sont donnés qu'à titre indicatif et leur exactitude n'est pas garantie. Les photographies ne montrent que certaines parties de la propriété. L'offre est valable sauf en cas de vente, retrait de vente, changement de prix ou d'autres conditions, sans préalable.

personnel. Des sanitaires invités avec vestiaire viennent parfaire les espaces de réception.

L'appartement bénéficie de trois terrasses distinctes : une terrasse principale côté mer, une terrasse arrière et une terrasse latérale exposée sud-ouest, permettant de profiter pleinement de l'ensoleillement et de vues variées.

Quatre emplacements de parking en sous-sol ainsi qu'une cave complètent ce bien rare, offrant un cadre de vie exclusif au sein d'une des résidences les plus prestigieuses de Monaco.





