



Donatello : 2 Pièces avec Cave & Parking

Location

Exclusivité

6 500 € / mois

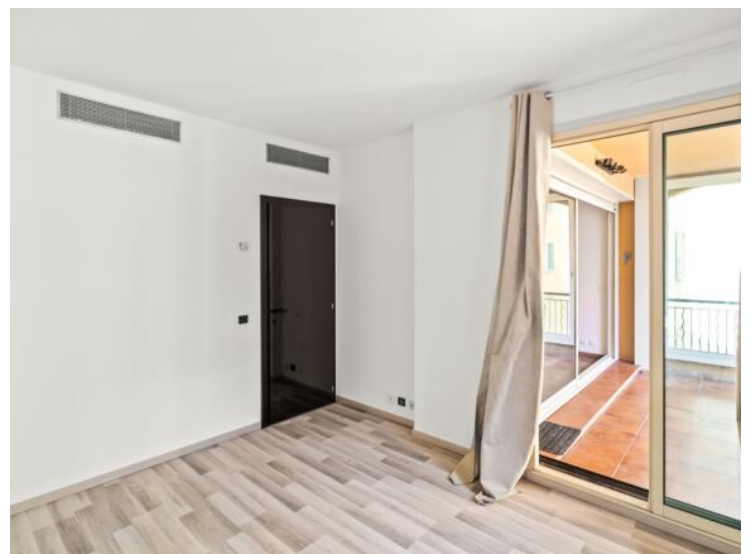
+ Charges : 250 €

Type de produit Appartement	Nb. pièces 2 pièces
Immeuble Le Donatello	Quartier Fontvieille
Superficie habitable 65 m²	Superficie terrasse 7 m²
Superficie totale 72 m²	Chambre 1
Parking 1	Cave 1
Etage 2	Charges 250 €
Etat Très bon état	Usage mixte Oui
Vue Jardins	Date de libération 01/06/2026
Ref. WL Donatello 003	

Situé dans l'immeuble avec concierge du "Donatello", ce 2 pièces est composé d'une pièce principale avec cuisine équipée, d'une chambre lumineuse et d'une large terrasse au calme. Une cave et un emplacement de parking dans l'immeuble sont compris dans l'offre.





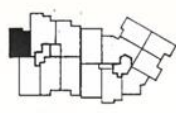






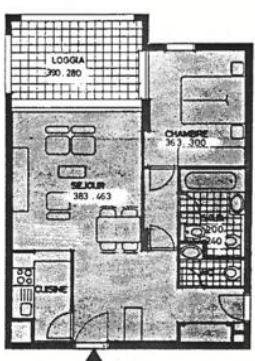
Résidence DONATELLO

NOUVEAU PORT DE MONACO
FONTVIEILLE VILLAGE



APPARTEMENT 2 pièces
NIVEAU 2, 3, 4.
SURFACE APP. 72,10 m²
HORS TOUT

A2 - 27 / 37 / 47



LOGGIA 390,280
CHAMBRE 363,300
SÉJOUR 383,463
CUIVRE 300,000
CLOISINÉ

Les cotes indiquées sont approximatives
Le dessin et les dispositions générales de l'appartement sont susceptibles de variations en fonction des nécessités techniques.

