

## Appartement 2 pièces – Résidence recherchée & emplacement idéal

Vente

Exclusivité

438 900 €

Type de produit <b>Appartement</b>	Nb. pièces <b>2 pièces</b>
Quartier <b>Cabbe-Saint Roman</b>	Ville <b>Roquebrune-Cap-Martin</b>
Pays <b>France</b>	Superficie habitable <b>44 m<sup>2</sup></b>
Superficie terrasse <b>10 m<sup>2</sup></b>	Chambre <b>1</b>
Salle de bains <b>1</b>	Cave <b>1</b>
Box <b>1</b>	Etage <b>4</b>
Charges annuelles <b>1 724 €</b>	Meublé <b>Oui</b>
Vue <b>VUE MER</b>	Exposition <b>SUD</b>
Date de libération <b>À convenir</b>	Ref. <b>2565</b>

Emplacement stratégique, confort quotidien et cadre de vie pratique : un appartement fonctionnel dans un secteur recherché, idéal pour allier accessibilité et qualité de vie.

Appartement 2 pièces de 44,10 m<sup>2</sup> situé au 4<sup>e</sup> étage d'une résidence appréciée, offrant un cadre de vie



[MonteCarlo-RealEstate.com](https://MonteCarlo-RealEstate.com)

Page  
1/3

Ref. : 2565

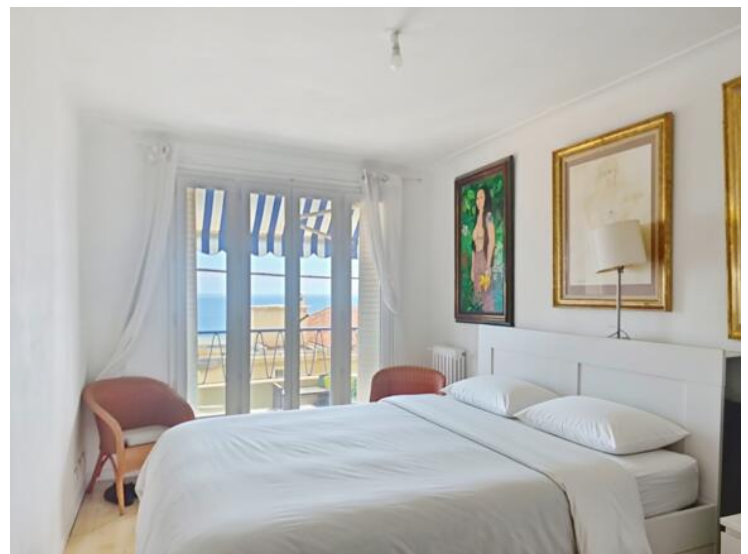
Ce document ne fait partie d'aucune offre ou contrat. Toutes mesures, surfaces et distances sont approximatives. Le descriptif et les plans ne sont donnés qu'à titre indicatif et leur exactitude n'est pas garantie. Les photographies ne montrent que certaines parties de la propriété. L'offre est valable sauf en cas de vente, retrait de vente, changement de prix ou d'autres conditions, sans préalable.

confortable et pratique au quotidien. Il se compose d'une entrée, d'un séjour lumineux, d'une chambre, d'une cuisine indépendante, d'une salle d'eau, de WC séparés ainsi que d'une penderie apportant un espace de rangement supplémentaire. Un garage privatif et une cave viennent compléter ce bien.

Son emplacement constitue un véritable atout, avec un accès rapide aux commerces de proximité, transports en commun, services essentiels et principaux axes routiers. Vous profiterez d'un environnement agréable permettant de rejoindre facilement le centre-ville, les plages ainsi que les différents points d'intérêt du secteur.

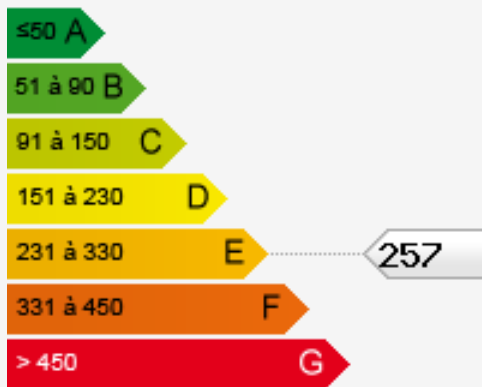
Ce bien conviendra parfaitement pour une résidence principale ou un pied-à-terre, grâce à sa configuration fonctionnelle et à la qualité de sa situation.

Bien actuellement loué jusqu'en 2028.





### Consommations énergétiques



### Émissions de gaz à effet de serre

