



AGENCE CONTINENTALE

REAL ESTATE MONACO

Agence Continentale

19, boulevard des Moulins

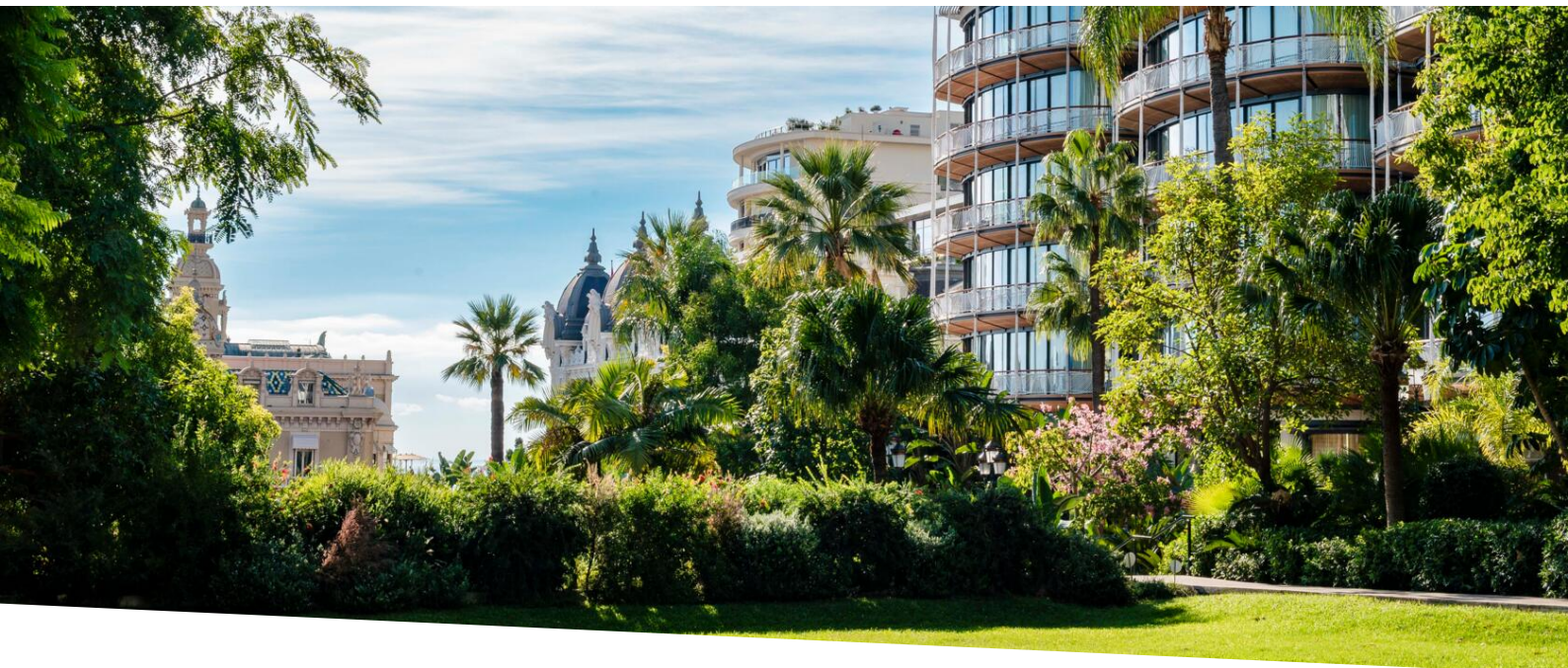
98000 Monaco

Emma Ruspantini

Tél : +377 6 40 61 13 70/+377 93 50 54 64

emma@continentale.mc

www.continentale.mc



Full Floor Apartment - One Monte-Carlo

Location

110 000 € / mois

Type de produit Appartement	Nb. pièces 2 pièces
Immeuble One Monte-Carlo	Quartier Carré d'Or
Superficie habitable 298 m²	Superficie terrasse 78 m²
Superficie totale 376 m²	Chambres 2
Salles de bains 2	Parkings 2
Cave 1	Etage 8
Etat Prestations luxueuses	Vue Ville
Date de libération octobre 2026	Ref. 2PL_ONE-B10

Situé au 8e étage de l'immeuble B, cet appartement bénéficie d'un environnement résidentiel recherché, à proximité immédiate des principaux axes de Monaco et des commodités du quartier. L'immeuble offre un cadre de vie discret et soigné, apprécié pour son standing, sa sécurité et la qualité de ses prestations. Les larges ouvertures et les espaces extérieurs prolongent naturellement les volumes intérieurs et apportent une belle luminosité à l'ensemble.

Description de l'appartement

Développant une surface habitable de 298 m² complétée par 78 m² d'espaces extérieurs, cet appartement non meublé propose une distribution fluide et confortable. Il se compose de deux chambres, d'une salle à manger indépendante ainsi que de vastes pièces de réception ouvertes sur les terrasses. Les volumes généreux et la configuration de l'appartement permettent une organisation de vie élégante et fonctionnelle.



MonteCarlo-RealEstate.com

Page
1/3

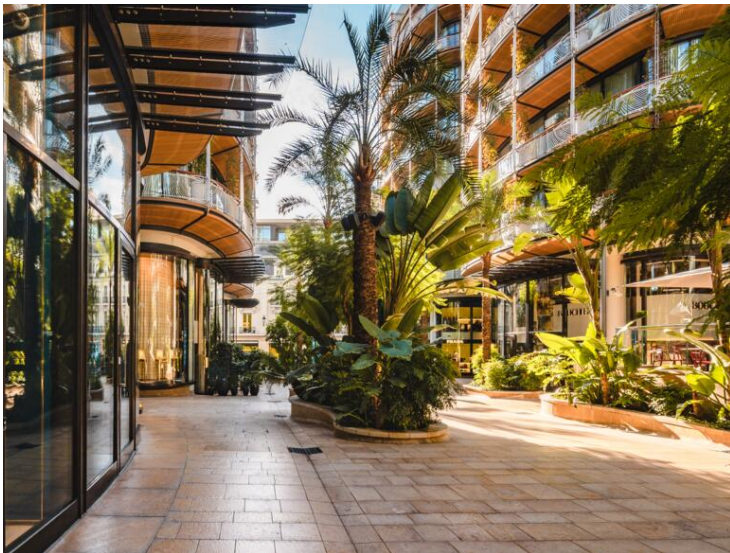
Ref. : 2PL_ONE-B10

Ce document ne fait partie d'aucune offre ou contrat. Toutes mesures, surfaces et distances sont approximatives. Le descriptif et les plans ne sont donnés qu'à titre indicatif et leur exactitude n'est pas garantie. Les photographies ne montrent que certaines parties de la propriété. L'offre est valable sauf en cas de vente, retrait de vente, changement de prix ou d'autres conditions, sans préalable.



Deux emplacements de parking ainsi qu'une cave complètent ce bien. L'appartement sera disponible à partir d'octobre 2026.

Ce bien offre un cadre de vie spacieux et confidentiel, adapté à une clientèle en recherche de confort et de discrétion au cœur de Monaco. Nous vous invitons à nous contacter afin d'organiser une visite et découvrir l'ensemble de ses prestations.

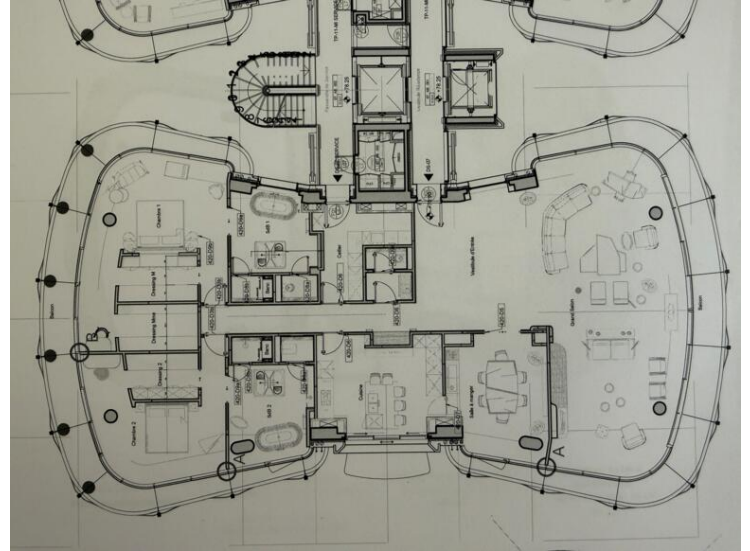




AGENCE CONTINENTALE
REAL ESTATE MONACO

Agence Continentale

Emma Ruspantini
Tél : +377 6 40 61 13 70/+377 93 50 54 64
emma@continentale.mc
www.continentale.mc



MonteCarlo-RealEstate.com

Page
3/3

Ref. : 2PL_ONE-B10

Ce document ne fait partie d'aucune offre ou contrat. Toutes mesures, surfaces et distances sont approximatives. Le descriptif et les plans ne sont donnés qu'à titre indicatif et leur exactitude n'est pas garantie. Les photographies ne montrent que certaines parties de la propriété. L'offre est valable sauf en cas de vente, retrait de vente, changement de prix ou d'autres conditions, sans préalable.