

PORT DE FONTVIEILLE - 6 CHAMBRES - PISCINE PRIVÉE

Location

58 000 € / mois

+ Charges : 7.800 €

Type de produit Appartement	Nb. pièces 8
Immeuble Le Quattrocento	Quartier Fontvieille
Superficie habitable 595 m²	Superficie terrasse 31 m²
Superficie totale 626 m²	Chambres 6
Salles de bains 6	Parkings 4
Caves 2	Etage RDC & 1
Charges 7 800 €	Etat Rénové
Vue Mer et Rocher	Date de libération 10/2026
Ref. L1710	

Entrée privative, piscine chauffée, hammam. Au Quattrocento, ce duplex 7/8 pièces sur deux niveaux offre une vue mer et port depuis chaque pièce, à deux pas du Rocher.

Entrée privative, piscine chauffée, vue mer et port sur chaque pièce



Au sein de la résidence Le Quattrocento, sur le Quai Jean-Charles Rey, ce duplex entièrement refait à neuf se distingue par une entrée privative indépendante et une organisation des espaces pensée pour un art de vivre sans compromis.

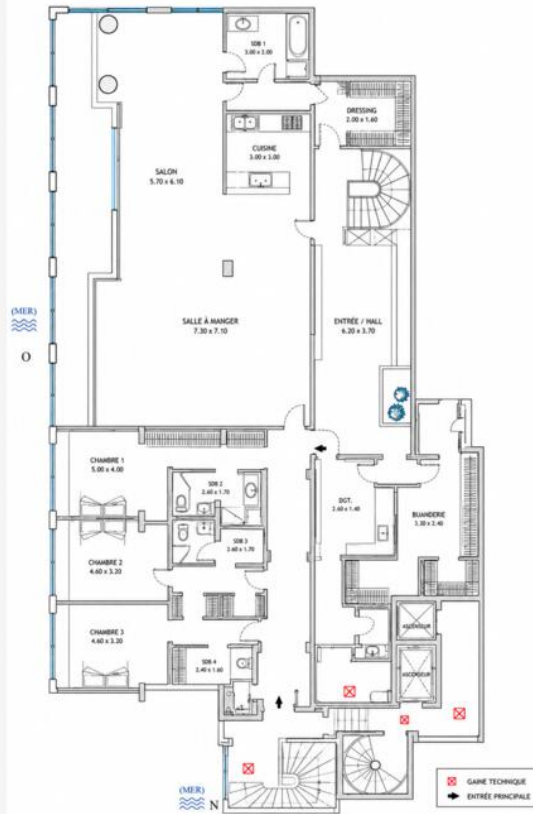
Le niveau principal s'articule autour d'un vaste séjour et d'une salle à manger baignés de lumière, ouverts sur le port par de larges baies vitrées et prolongés d'une terrasse. Trois chambres, chacune dotée de salle de bains et dressing, bénéficient d'une belle vue sur le port. La suite master, en extrémité, dispose de deux salles de bains dont une avec jacuzzi, deux dressings, et jouit d'une vue dégagée sur la mer et le port. La partie arrière regroupe une grande cuisine entièrement équipée accessible par un puits de lumière, une chambre de service avec salle de bains, une buanderie et de nombreux espaces de rangement.

Le niveau inférieur révèle un espace de vie unique : une grande piscine chauffée, une zone fitness, un hammam, l'ensemble ouvrant sur le port par des portes vitrées. Une chambre indépendante avec salle de bains, accessible depuis la piscine, offre une configuration polyvalente selon les usages.

Quatre emplacements de parking et deux caves complètent ce bien.

La résidence bénéficie d'une conciergerie 7j/7 et 24h/24, avec rondes de sécurité et astreinte technique, assurée par le Poste de Garde de Fontvieille Village. À proximité immédiate de la Roseraie, des écoles, des commerces, des zones piétonnes et de l'héliport.





(NIVEAU 1) - Rez-de-chaussée

