



Duplex avec vue sur Port Fontvieille

Location

58 000 € / mois

+ Charges : 7.800 €

Type de produit Duplex	Nb. pièces 8
Immeuble Le Quattrocento	Quartier Fontvieille
Superficie habitable 595 m²	Superficie terrasse 31 m²
Superficie totale 626 m²	Chambres 6
Salles de bains 6	Parkings 4
Caves 2	Etage 0 & 1
Charges 7 800 €	Vue Port Fontvieille
Date de libération 01/10/2026	Ref. MCE173

Idéalement situé au pied du Rocher, au bord du Quai, ce magnifique appartement bénéficie d'une agréable terrasse et d'une véranda offrant une vue exceptionnelle sur la mer et le Palais du Prince. La propriété bénéficie d'un emplacement privilégié, à proximité immédiate du Jardin des Roses, des commerces et de toutes les liaisons de transport. L'héliport est également facilement accessible. Le bâtiment bénéficie d'un service de conciergerie 24h/24 et 7j/7.

Somptueux duplex de 7/8 pièces situé au niveau du jardin et au premier étage de la résidence QUATTROCENTO, bénéficiant d'une entrée privée, d'une grande piscine chauffée, d'un hammam et d'une vue panoramique exceptionnelle sur la mer et le port depuis toutes les pièces.

L'entrée élégante mène aux trois premières chambres, chacune avec sa propre salle de bain et sa loge, tout en profitant d'une magnifique vue sur le port.

La zone d'accueil se compose alors d'un grand salon et d'une salle à manger baignée de lumière grâce à de grandes baies vitrées donnant sur une agréable terrasse offrant une vue spectaculaire sur le port.

Au fond de l'appartement se trouve une somptueuse suite parentale avec une vue magnifique sur la mer et le port, avec deux salles de bain, dont une avec jacuzzi ainsi que deux dressings.

La partie arrière de l'appartement abrite une très grande cuisine entièrement équipée, accessible par un élégant puits de lumière, ainsi qu'une chambre de ménage avec salle de bain, une buanderie et beaucoup d'espace de rangement.

Un magnifique escalier mène au niveau inférieur, dédié au bien-être et à la détente, où se trouve une grande piscine chauffée, un grand espace pouvant accueillir une salle de sport et un hammam. Cet espace bénéficie également de grandes ouvertures vitrées donnant directement sur le port.

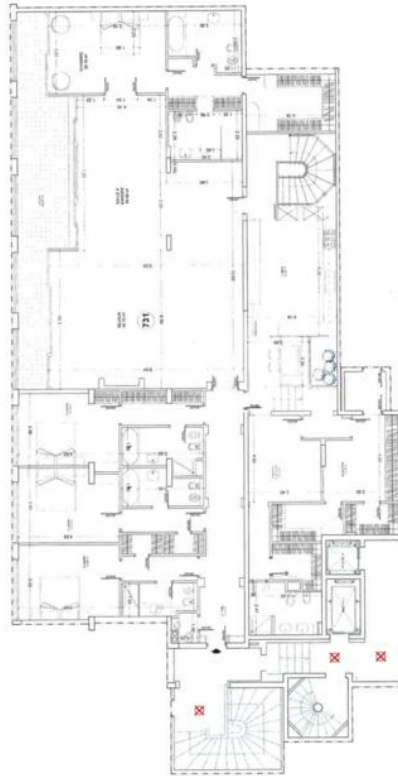
À l'arrière de la piscine se trouve une grande chambre studio indépendante avec salle de bain, qui peut être aménagée pour différents usages, et bénéficie également d'une vue sur le port grâce à ses baies vitrées.



Quatre places de parking et deux caves complètent cette propriété exceptionnelle.



OTC - Appartement 731 -
7 pièces sur 2 niveaux
NIVEAU 21 - Premier Etage



QTC - Appartement 731 - 7/8 pièces sur 2 niveaux

(NIVEAU I) - Rez-de-chaussée

