

WINTER PALACE - Carré d'Or - Duplex Penthouse à Renover

Vente
Co-Exclusivité
10 350 000 €

Type de produit Penthouse/Roof	Nb. pièces 3 pièces
Immeuble Winter Palace	Quartier Carré d'Or
Superficie habitable 136 m²	Superficie terrasse 126,60 m²
Superficie totale 262,60 m²	Chambres 2
Salles de bains 2	Etage 6
Etat Travaux à prévoir	Usage mixte Oui
Vue Ville & Montagnes	Exposition Nord-Ouest
Date de libération Libre	Ref. HP-VWP

Au cœur du Carré d'Or, face aux Jardins du Casino, ce duplex penthouse à rénover bénéficie d'un emplacement particulièrement recherché. Développant 136 m² habitables prolongés par 126,60 m² d'espaces extérieurs, il offre un fort potentiel de transformation. Situé au sein du Winter Palace, une élégante résidence bourgeoise de caractère, il constitue une opportunité rare dans le quartier le plus exclusif de la Principauté.

Entièrement à rénover, ce duplex penthouse développe une surface totale de 262,60 m² répartie sur deux niveaux.

Le 6^e étage accueille un séjour particulièrement lumineux, une cuisine indépendante, deux chambres ainsi que deux salles de bains. Ce niveau offre une surface habitable de 123,70 m² complétée par 27,60 m² d'espaces extérieurs.


[MonteCarlo-RealEstate.com](https://www.MonteCarlo-RealEstate.com)

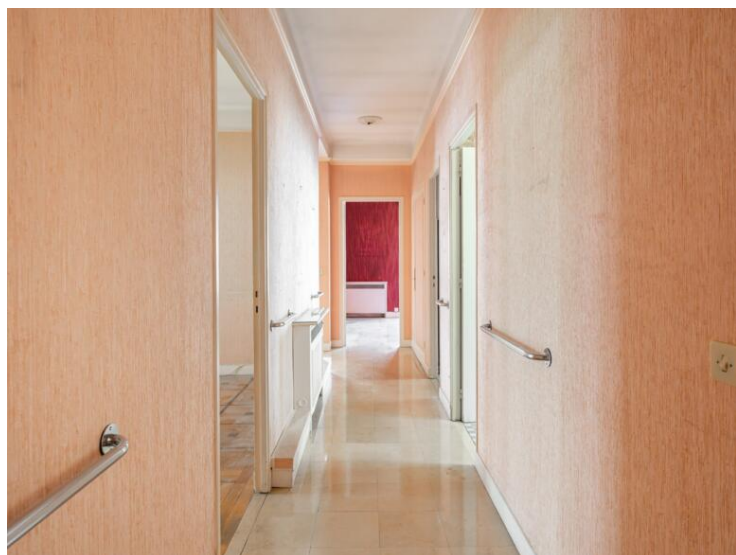
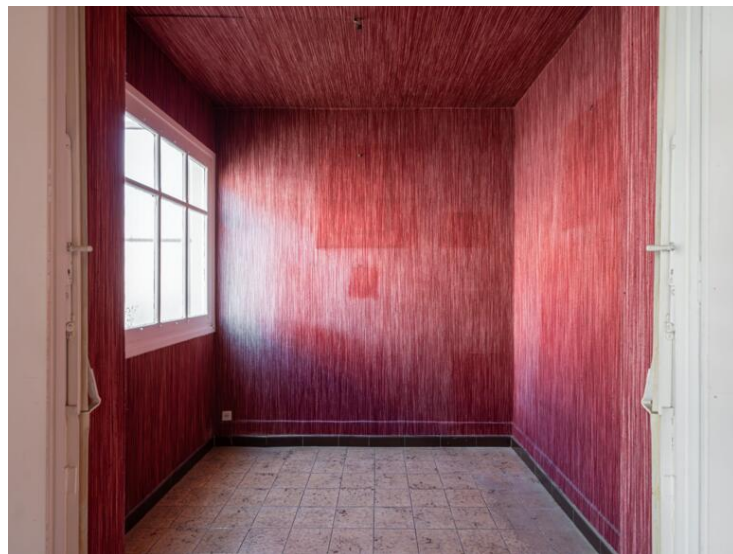
 Page
1/6

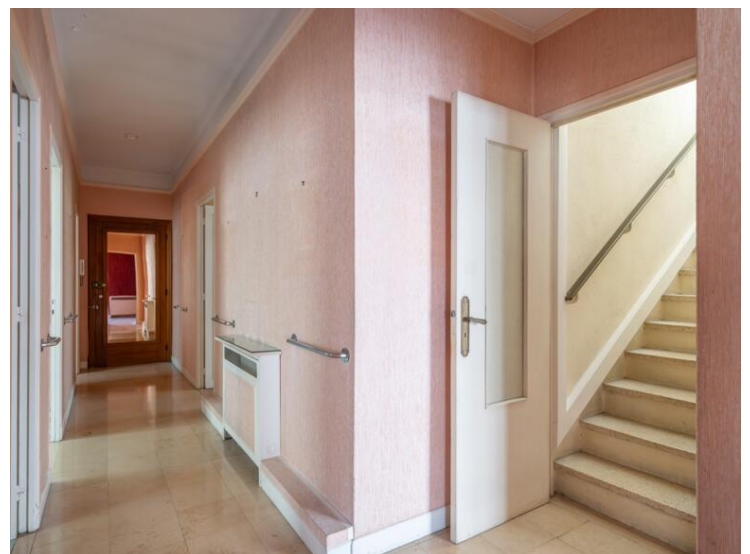
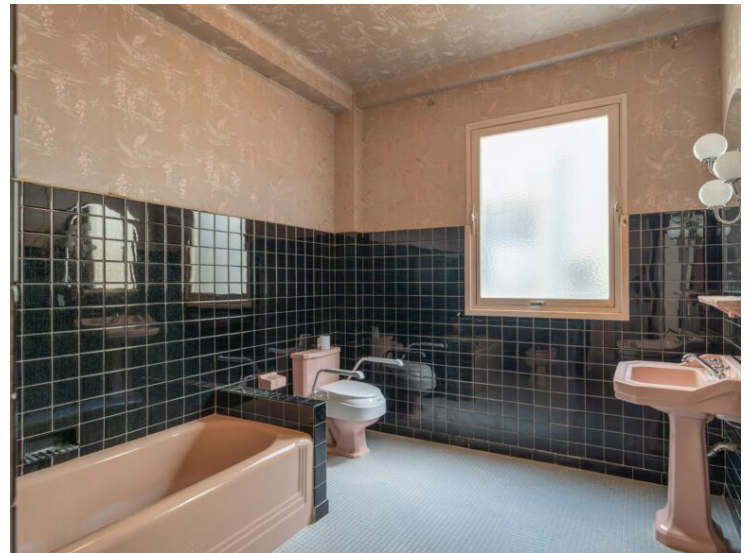
Ref. : HP-VWP

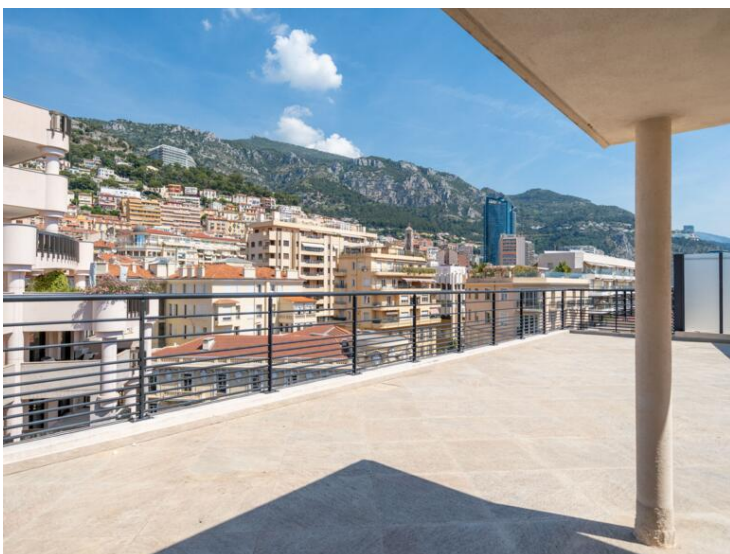
Ce document ne fait partie d'aucune offre ou contrat. Toutes mesures, surfaces et distances sont approximatives. Le descriptif et les plans ne sont donnés qu'à titre indicatif et leur exactitude n'est pas garantie. Les photographies ne montrent que certaines parties de la propriété. L'offre est valable sauf en cas de vente, retrait de vente, changement de prix ou d'autres conditions, sans préalable.

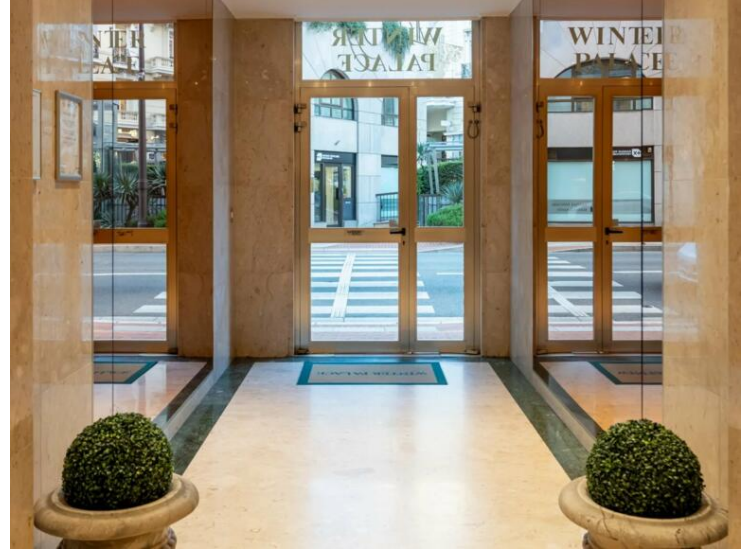
Le niveau supérieur comprend un espace habitable de 12,30 m² ouvrant sur un vaste toit-terrace de 99 m² aménagé avec une cuisine extérieure. Cet espace rare en plein Carré d'Or constitue un véritable prolongement des espaces de réception et offre de nombreuses possibilités d'aménagement.

Une opportunité particulièrement rare pour créer une résidence sur mesure dans l'un des emplacements les plus recherchés de la Principauté.

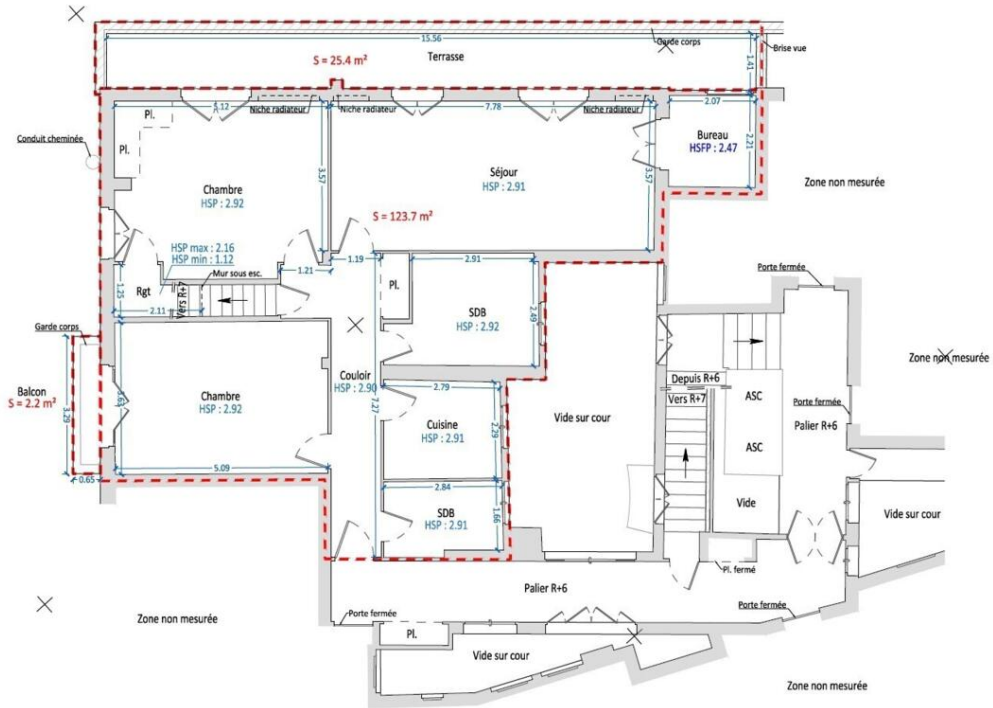








Boulevard des Moulins



Boulevard des Moulins

