



Location Exclusivité 4 pièces sous Loi 887 Résidence de standing Jardin Exotique Monaco

Location

Exclusivité

9 500 € / mois

+ Charges : 600 €

Type de produit Appartement	Nb. pièces 4 pièces
Immeuble L'Observatoire Palace	Quartier Jardin Exotique
Superficie totale 130 m²	Chambres 2
Salles de bains 2	Parking 1
Cave 1	Etage 1
Charges 600 €	Etat Bon état
Vue Ville	Ref. 86936281

La résidence sécurisée, équipée d'un ascenseur, et située sur le prestigieux boulevard du Jardin Exotique, se distingue par son architecture Art Déco des années 1930, alliant charme, élégance et raffinement.

Nous avons le plaisir de vous proposer en exclusivité à la location, un bel appartement de 4 pièces sous Loi d'environ 130m², offrant une vue citadine. Il se situe dans un immeuble bourgeois avec concierge, au cœur du quartier calme du Jardin Exotique, au sein de "l'Observatoire Palace".

L'appartement se compose d'un spacieux hall d'entrée, d'un toilette invités, d'un vaste double séjour



MonteCarlo-RealEstate.com

Page
1/5

Ref. : 86936281

Ce document ne fait partie d'aucune offre ou contrat. Toutes mesures, surfaces et distances sont approximatives. Le descriptif et les plans ne sont donnés qu'à titre indicatif et leur exactitude n'est pas garantie. Les photographies ne montrent que certaines parties de la propriété. L'offre est valable sauf en cas de vente, retrait de vente, changement de prix ou d'autres conditions, sans préalable.

comprenant un salon et une salle à manger, ainsi que de deux chambres, chacune disposant de sa salle de bains.

Une cuisine indépendante complète cet espace principal.

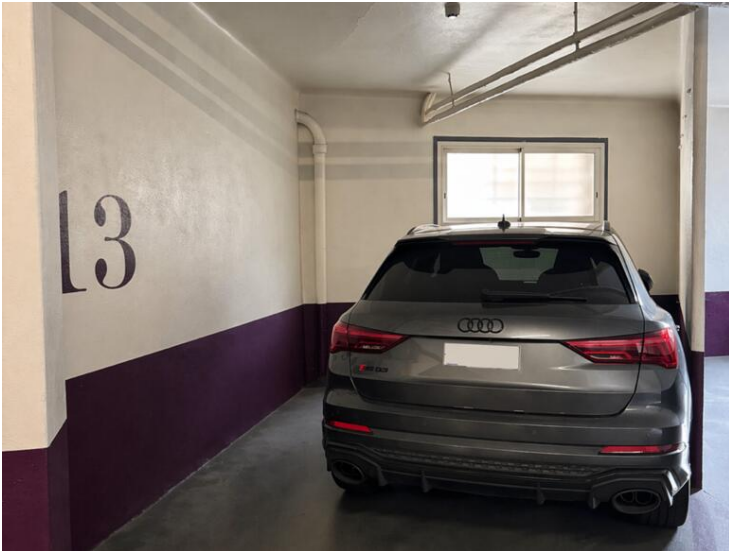
En enfilade, vous trouverez une chambre de service, un patio aménagé en buanderie ainsi qu'une cave.

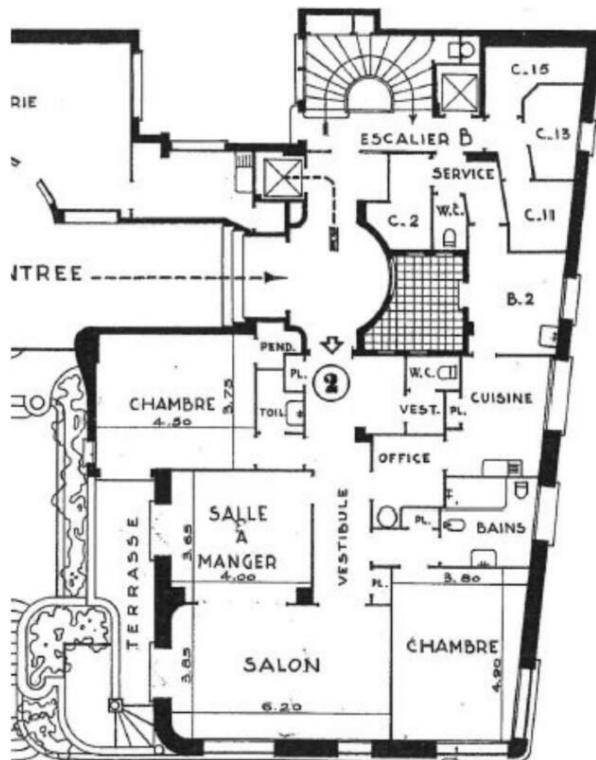
Une terrasse prolonge harmonieusement l'espace de vie.

Un grand emplacement de parking dans l'immeuble vient parfaire ce bien.

L'appartement séduit par sa belle hauteur sous plafond et ses prestations de qualité, notamment un magnifique parquet présent dans les chambres, le séjour et le couloir.







**L'OBSERVATOIRE
PALACE**

- 1 entrée
- 1 salon
- 1 salle à manger
- 1 cuisine
- 2 chambres
- 2 salles de bains
- 1 toilettes
- 1 bureau
- 1 chambre de service
- 1 balcon

Surface totale 130 m²

- 1 entrance hall
 - 1 living room
 - 1 dining room
 - 1 kitchen
 - 2 bedrooms
 - 2 bathrooms
 - 1 toilet
 - 1 study
 - 1 staff bedroom
 - 1 balcony
- Total surface area 130 sqm**



