

Superbe appartement en étage élevé

Location

Exclusivité

60 000 € / mois

+ Charges : 6.000 €

Type de produit Appartement	Nb. pièces 6
Immeuble Terrasses du Port	Quartier Fontvieille
Superficie habitable 396 m²	Superficie terrasse 118 m²
Superficie totale 514 m²	Chambres 4
Salles de bains 4	Parkings 3
Caves 2	Etage 8
Charges 6 000 €	Etat Rénové
Vue vue mer	Ref. B818283

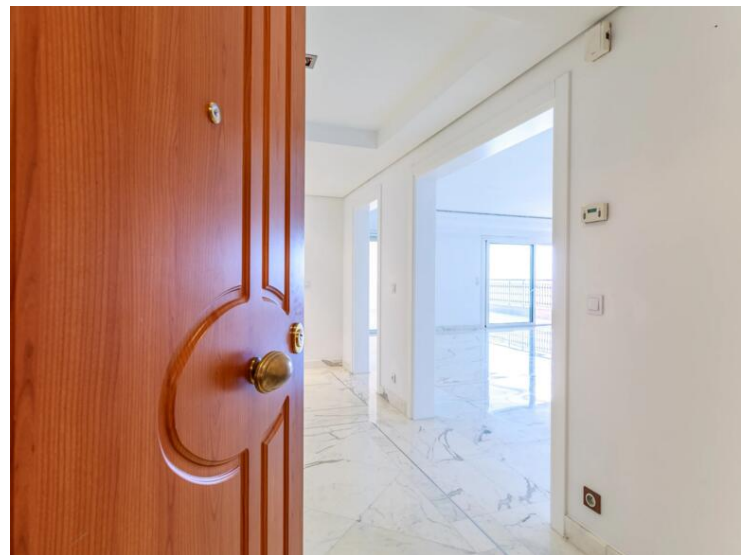
exceptionnel appartement en étage élevé

Rare et exceptionnelle opportunité d'acquérir un appartement offrant une extraordinaire vue sur la mer et situé dans une luxueuse résidence du quartier de Fontvieille bénéficiant d'une piscine extérieure, une salle de sport, jardins ainsi qu'un service de sécurité et concierge 24H/24.

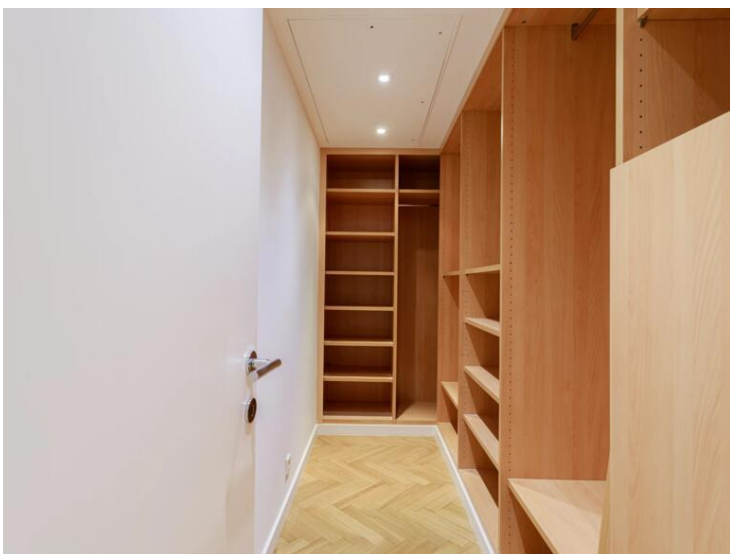


L'appartement situé en étage élevé se compose comme suit: un spacieux hall d'entrée avec vestiaire, un toilettes invités, un majestueux salon ouvert sur une terrasse, un salon avec coin bureau et terrasse, une salle à manger, une cuisine équipée et aménagée avec loggia et buanderie, trois chambres avec dressing et salle de bains complètes, une chambre de service avec salle de bains et terrasse.

2 caves et 3 emplacements de parking situés dans la résidence complètent ce bien.







*Les Terrasses
du Port*
PRINCIPAUTE DE MONACO
AVENUE DES LIGURES

