



4 Pièces en front de mer à Fontvieille

Location

27 000 € / mois

+ Charges : 1.100 €

Type de produit Appartement	Nb. pièces 4 pièces
Immeuble Monte Marina	Quartier Fontvieille
Superficie habitable 185 m²	Superficie terrasse 54 m²
Superficie totale 239 m²	Chambres 3
Salles de bains 3	Cave 1
Box 2	Etage 1
Charges 1 100 €	Etat Très bon état
Vue Mer et Roseraie	Date de libération Aout 2026
Ref. PPMCL915	

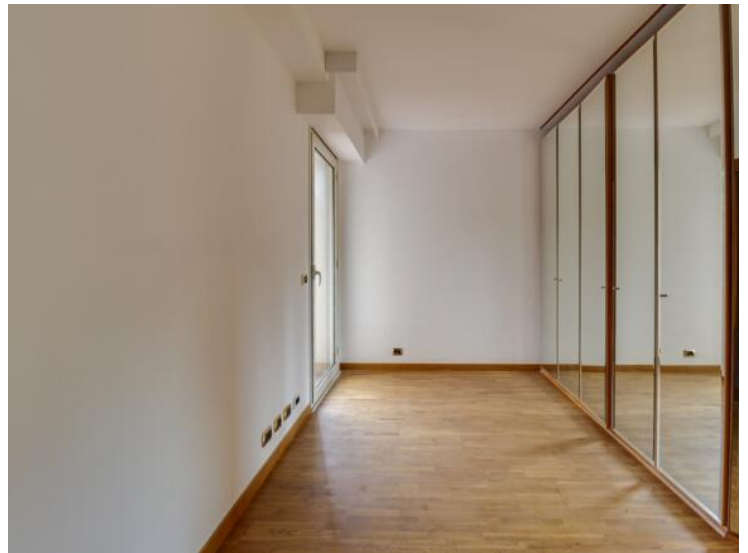
Dans une résidence avec piscine, splendide 4 pièces avec vue sur la mer et la roseraie de Fontvieille. Toutes les chambres donnent sur une terrasse et ont une salle de bains en suite. Concierge 24H/24H

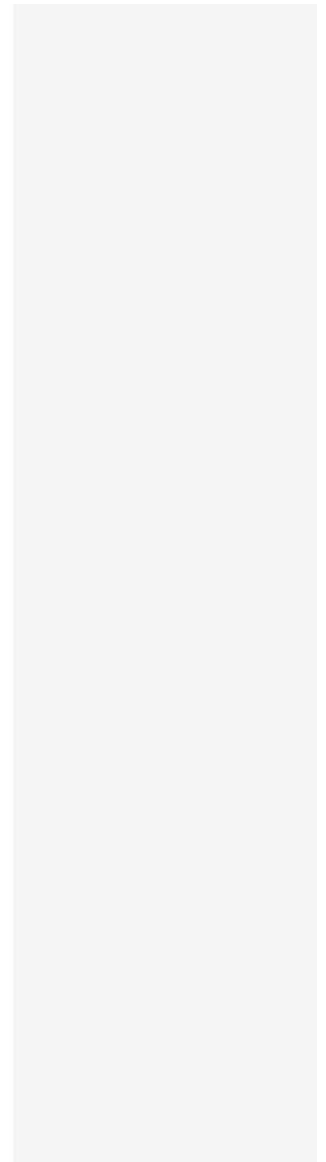
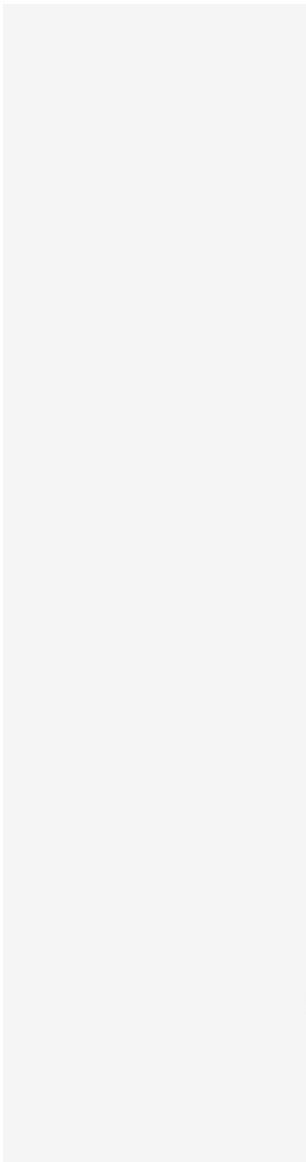
Cet appartement entièrement rafraîchi offre une agréable terrasse à chacune des pièces. Sol en parquet, climatisation réversible, cheminée électrique. Entrée de service. Double parking. Une grande cave. Possibilité



de fermer les terrasses par des cloisons de verre. Bail de un à trois ans accepté. Libre immédiatement et visites faciles.







MONTE MARINA
4 PIECES
184M2+54M2
VUE MER ET ROSERAIE

ENTREE / TOILETTES INVITES
DOUBLE SEJOUR
CUISINE EQUIPEE
3 CHAMBRES / 3 SALLES DE BAINS

CAVE / 2 PARKINGS

