

## La Condamine - Triplex avec vue panoramique sur le port

Vente

17 900 000 €

Type de produit <b>Penthouse/Roof</b>	Nb. pièces <b>6</b>
Immeuble <b>Harbour Crest</b>	Quartier <b>Moneghetti</b>
Superficie habitable <b>220 m<sup>2</sup></b>	Superficie terrasse <b>120 m<sup>2</sup></b>
Superficie totale <b>340 m<sup>2</sup></b>	Chambres <b>3</b>
Parkings <b>3</b>	Etage <b>4ème</b>
Etat <b>Prestations luxueuses</b>	Vue <b>Mer</b>
Exposition <b>SUD</b>	Ref. <b>SP-KP-5895545</b>

Dans le quartier de la Condamine, somptueux triplex avec terrasse offrant une vue panoramique sur le port Hercule et le circuit de Grand Prix de Formule 1.

Spacieux, lumineux et très confortable, il se compose d'une entrée, un vaste salon, une salle à manger, une cuisine, une buanderie, 3 grandes chambres, avec possibilité de réaliser une quatrième chambre, 4 salles de bains ainsi qu'une superbe terrasse offrant une très belle vue sur la mer.

Trois emplacements de parking complètent ce bien.

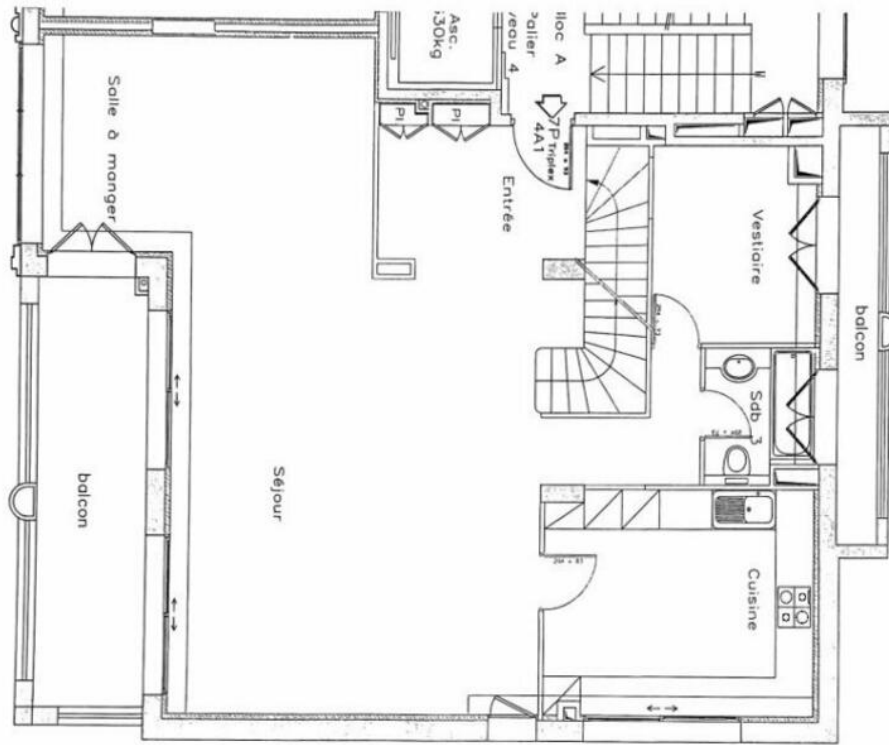




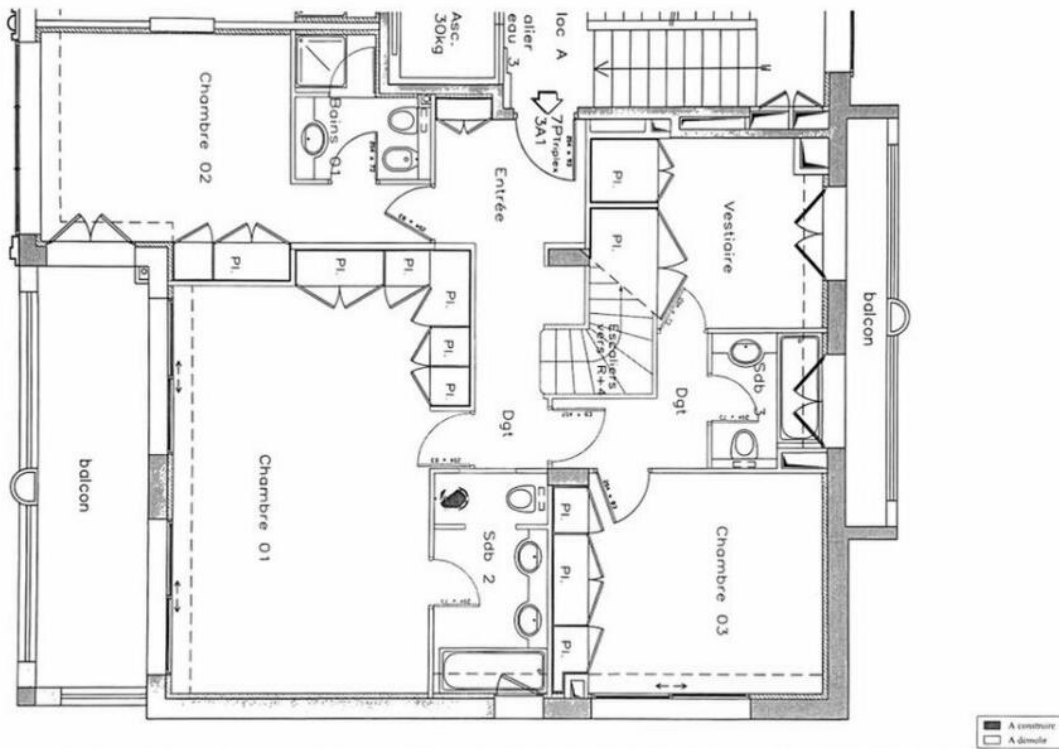




**Plan modificatif - Appartements 3A1 + 4A1 - Niveau R+4**



**Plan modificatif - Appartements 3A1 + 4A1 - Niveau R+3**



### Etat des lieux - Appartements 3A1 + 4A1 - Niveau Toiture Terrasse

