



CAROLI REAL ESTATE  
GROUPE CAROLI

Caroli Real Estate

27, boulevard d'Italie  
98000 Monaco

Tél : +377 93 25 51 22

Fax : +377 92 16 17 00

contact.carolirealestate@groupecaroli.mc

www.caroli-realestate.com



## Duplex meublé et rénové - Parc Saint Roman

Vente

Exclusivité

4 150 000 €

Type de produit <b>Duplex</b>	Nb. pièces <b>2 pièces</b>
Immeuble <b>Parc Saint Roman</b>	Quartier <b>La Rousse - Saint Roman</b>
Superficie habitable <b>90 m<sup>2</sup></b>	Superficie terrasse <b>10 m<sup>2</sup></b>
Superficie totale <b>100 m<sup>2</sup></b>	Chambre <b>1</b>
Parking <b>1</b>	Cave <b>1</b>
Etat <b>Rénové</b>	Meublé <b>Oui</b>
Vue <b>Vue mer, Vue dégagée</b>	Date de libération <b>Immédiatement</b>
Ref. <b>PSR-100</b>	

Duplex rénové et meublé dans une résidence de standing Parc Saint Roman

Situé dans une résidence de standing, service de sécurité 24h/24, à côté du Monte-Carlo Country Club, et du Monte-Carlo Beach Club.

Magnifique parc avec grande piscine rénovée dans son jardin de palmiers, solarium, snack-bar, sauna, salle de fitness.

Ce duplex au premier étage est composé d'une cuisine, deux salles de bain et une salle de douche, un salon



[MonteCarlo-RealEstate.com](http://MonteCarlo-RealEstate.com)

Page  
1/5

Ref. : PSR-100

Ce document ne fait partie d'aucune offre ou contrat. Toutes mesures, surfaces et distances sont approximatives. Le descriptif et les plans ne sont donnés qu'à titre indicatif et leur exactitude n'est pas garantie. Les photographies ne montrent que certaines parties de la propriété. L'offre est valable sauf en cas de vente, retrait de vente, changement de prix ou d'autres conditions, sans préalable.



et une terrasse avec vue sur la piscine et vue mer.

Au rez-de-chaussée, se trouve les chambres avec WC et dressing.

Une place de parking et une cave complètent ce bien.





CAROLI REAL ESTATE  
GROUPE CAROLI

Caroli Real Estate

Tél : +377 93 25 51 22

Fax : +377 92 16 17 00

contact.carolirealestate@groupecaroli.mc

www.caroli-realestate.com



MonteCarlo-RealEstate.com

Page  
3/5

Ref. : PSR-100

Ce document ne fait partie d'aucune offre ou contrat. Toutes mesures, surfaces et distances sont approximatives. Le descriptif et les plans ne sont donnés qu'à titre indicatif et leur exactitude n'est pas garantie. Les photographies ne montrent que certaines parties de la propriété. L'offre est valable sauf en cas de vente, retrait de vente, changement de prix ou d'autres conditions, sans préalable.



CAROLI REAL ESTATE  
GROUPE CAROLI

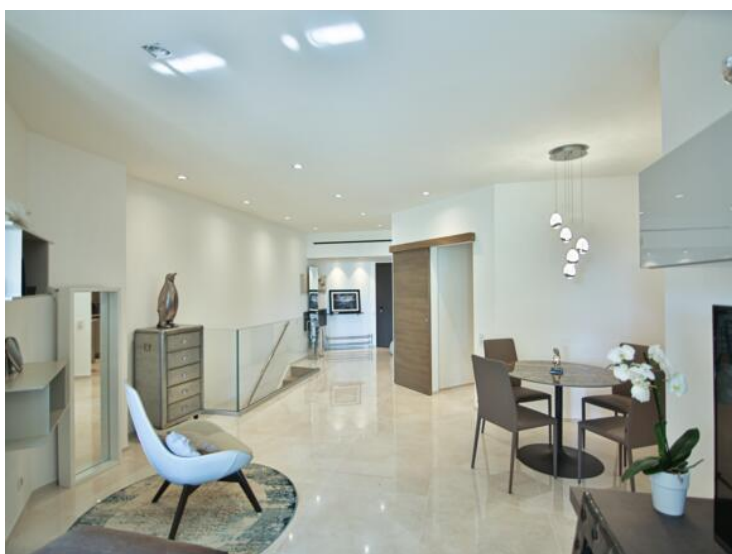
Caroli Real Estate

Tél : +377 93 25 51 22

Fax : +377 92 16 17 00

contact.carolirealestate@groupecaroli.mc

www.caroli-realestate.com



MonteCarlo-RealEstate.com

Page  
4/5

Ref. : PSR-100

Ce document ne fait partie d'aucune offre ou contrat. Toutes mesures, surfaces et distances sont approximatives. Le descriptif et les plans ne sont donnés qu'à titre indicatif et leur exactitude n'est pas garantie. Les photographies ne montrent que certaines parties de la propriété. L'offre est valable sauf en cas de vente, retrait de vente, changement de prix ou d'autres conditions, sans préalable.



CAROLI REAL ESTATE  
GROUPE CAROLI

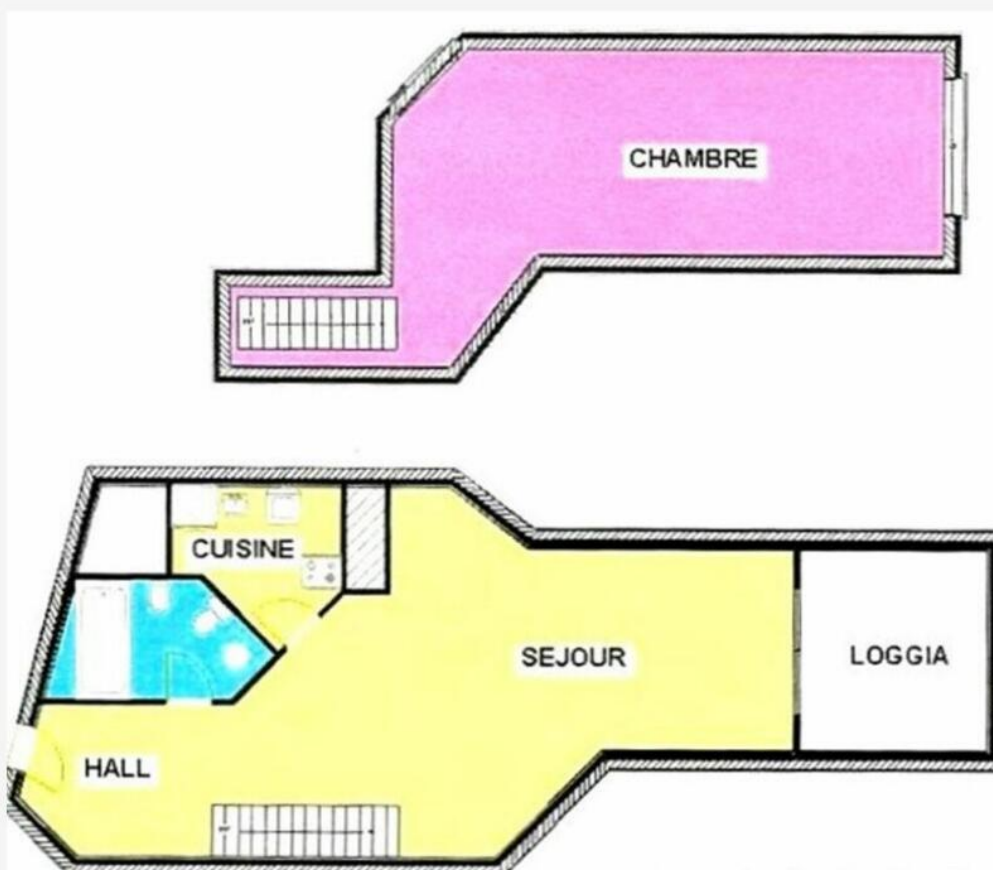
Caroli Real Estate

Tél : +377 93 25 51 22

Fax : +377 92 16 17 00

contact.carolirealestate@groupecaroli.mc

www.caroli-realestate.com



MonteCarlo-RealEstate.com

Page  
5/5

Ref. : PSR-100

Ce document ne fait partie d'aucune offre ou contrat. Toutes mesures, surfaces et distances sont approximatives. Le descriptif et les plans ne sont donnés qu'à titre indicatif et leur exactitude n'est pas garantie. Les photographies ne montrent que certaines parties de la propriété. L'offre est valable sauf en cas de vente, retrait de vente, changement de prix ou d'autres conditions, sans préalable.