



**AGENCE CONTINENTALE**

R E A L E S T A T E M O N A C O

**Agence Continentale**

19, boulevard des Moulins

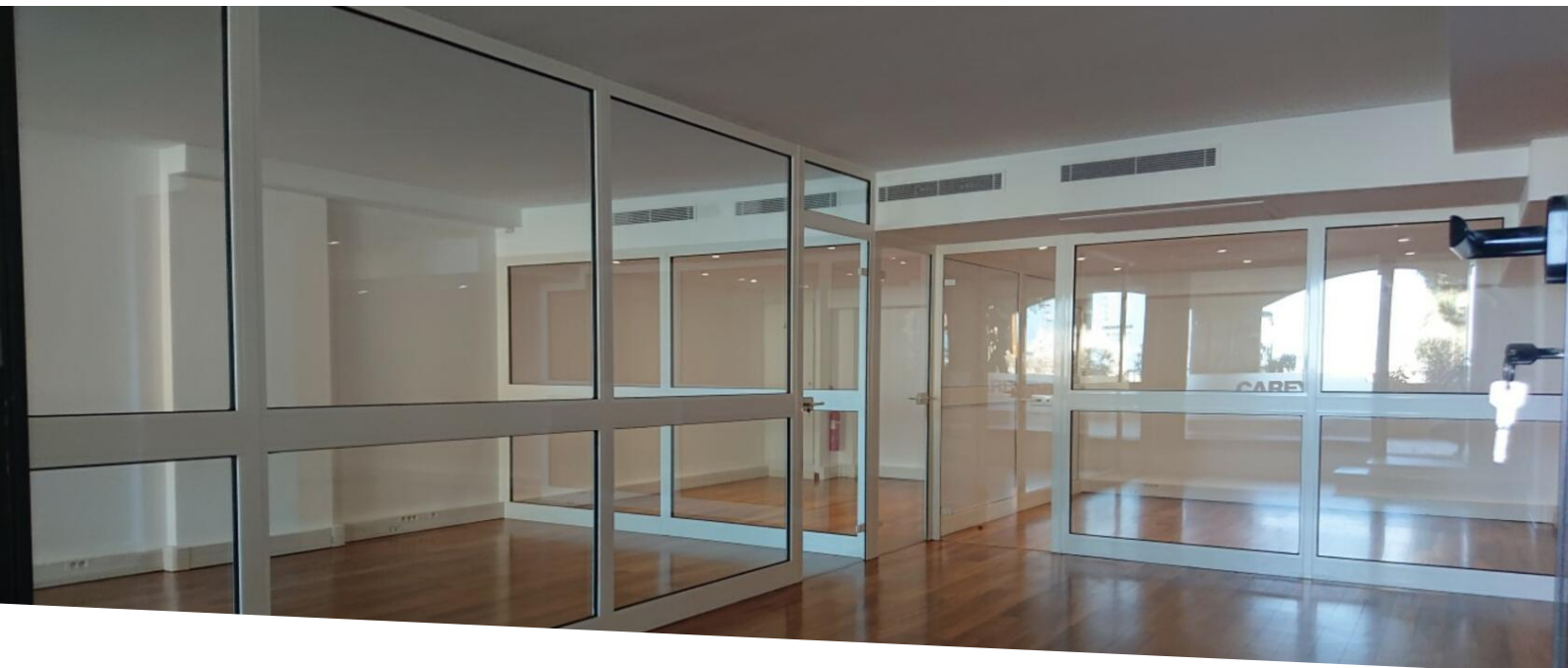
98000 Monaco

Emma Ruspantini

Tél : +377 6 40 61 13 70/+377 93 50 54 64

emma@continentale.mc

www.continentale.mc



## Bureau lumineux avec grande vitrine en excellent état

Vente professionnelle

3 710 000 €

Type de produit <b>Bureau</b>	Immeuble <b>Raphael</b>
Quartier <b>Fontvieille</b>	Superficie habitable <b>94 m<sup>2</sup></b>
Etage <b>RDC</b>	Etat <b>Très bon état</b>
Vue <b>Jardins</b>	Exposition <b>nord/ouest</b>
Date de libération <b>14/09/2024</b>	Ref. <b>ACV_RAPH725</b>

L'immeuble Raphael se situe à proximité immédiate du port de Fontvieille, des commerces, du centre commercial et des liaisons de transport. Son environnement soigné, bordé de jardins, offre un cadre professionnel agréable et pratique, avec un accès rapide aux restaurants et aux zones d'activité du quartier.

### Description de ce bureau

Ce bureau récemment rénové bénéficie d'une large vitrine assurant une bonne visibilité et un apport généreux en lumière naturelle. L'espace comprend une pièce principale actuellement divisée, un couloir et une salle de bain privée. La climatisation réversible complète cet agencement pensé pour un usage professionnel confortable. Le bien est en excellent état et actuellement loué.

Cet espace constitue une solution adaptée pour une activité recherchant clarté, visibilité et fonctionnalité au cœur de Fontvieille.



[MonteCarlo-RealEstate.com](https://MonteCarlo-RealEstate.com)

Page  
1/3

Ref. : ACV\_RAPH725

Ce document ne fait partie d'aucune offre ou contrat. Toutes mesures, surfaces et distances sont approximatives. Le descriptif et les plans ne sont donnés qu'à titre indicatif et leur exactitude n'est pas garantie. Les photographies ne montrent que certaines parties de la propriété. L'offre est valable sauf en cas de vente, retrait de vente, changement de prix ou d'autres conditions, sans préalable.





Résidence « Raphael »  
Bureaux  
n° 725-7250

