



# JOHN TAYLOR

LUXURY REAL ESTATE SINCE 1864

John Taylor

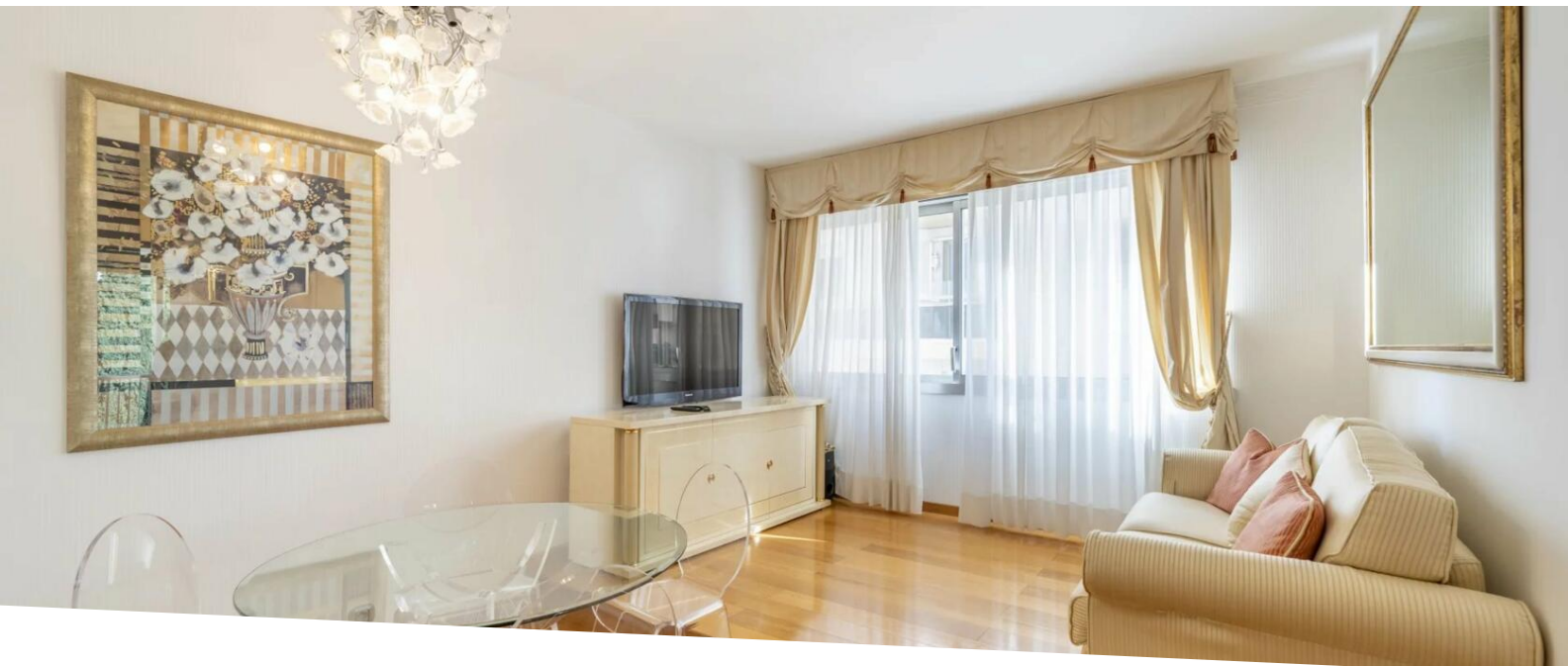
20, boulevard des Moulins  
98000 Monaco

Jean-Yves LE GRAVEREND

Tél : +377 6 07 93 46 21/+377 93 50 30 70

jylg@john-taylor.com

www.john-taylor.fr/agence-immobiliere-de-prestige/monaco



## La Rousse - Château D'Azur - 3 Pièces

Vente

3 490 000 €

Type de produit <b>Appartement</b>	Nb. pièces <b>3 pièces</b>
Immeuble <b>Château d'Azur</b>	Quartier <b>La Rousse - Saint Roman</b>
Superficie habitable <b>65 m<sup>2</sup></b>	Superficie terrasse <b>7 m<sup>2</sup></b>
Superficie totale <b>72 m<sup>2</sup></b>	Chambres <b>2</b>
Salles de bains <b>2</b>	Parking <b>1</b>
Cave <b>1</b>	Charges annuelles <b>4 200 €</b>
Vue <b>Jardin</b>	Exposition <b>Nord - Est</b>
Ref. <b>V1447MC</b>	

Découvrez cet élégant 3 pièces au Château d'Azur, idéalement situé à quelques pas du Monte-Carlo Beach et du Country Club. Offrant 65 m<sup>2</sup> de confort moderne avec une terrasse de 7 m<sup>2</sup>, cet appartement lumineux comprend une cuisine ouverte sur un séjour convivial, une suite parentale, une deuxième chambre, et deux salles de bains, dont une avec jacuzzi. Profitez d'une vue apaisante sur les jardins avec une petite échappée mer. Vendu avec cave et place de parking, ce bien est une opportunité rare dans un quartier résidentiel prisé.

Appartement de 3 pièces situé au Château D'Azur, à proximité de la prestigieuse plage du Monte-Carlo Beach, des courts du Country Club et du Sporting, proche de la plage et de toutes commodités dans un quartier résidentiel.

Surface habitable de 65 m<sup>2</sup>; terrasse de 7 m<sup>2</sup>.



MonteCarlo-RealEstate.com

Page  
1/5

Ref. : V1447MC

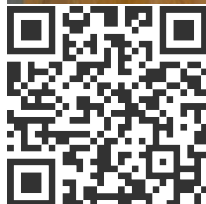
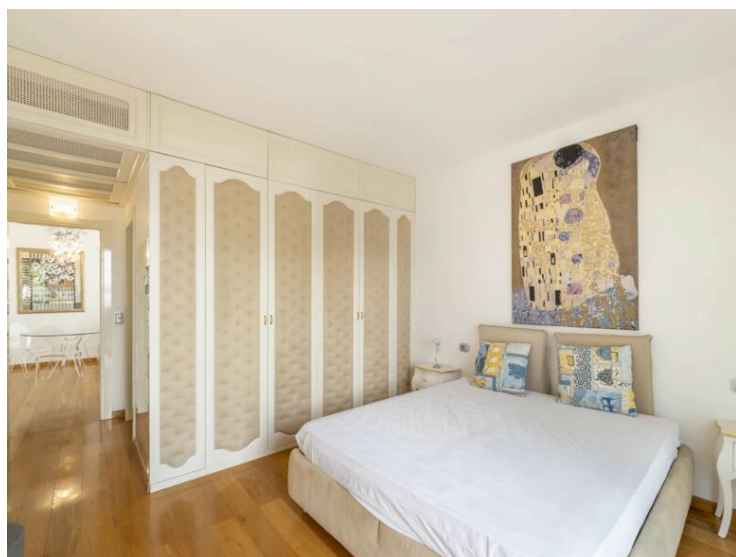
Ce document ne fait partie d'aucune offre ou contrat. Toutes mesures, surfaces et distances sont approximatives. Le descriptif et les plans ne sont donnés qu'à titre indicatif et leur exactitude n'est pas garantie. Les photographies ne montrent que certaines parties de la propriété. L'offre est valable sauf en cas de vente, retrait de vente, changement de prix ou d'autres conditions, sans préalable.

L'appartement se compose de :

- Entrée avec placards,
- Cuisine équipée ouverte sur le séjour,
- Séjour,
- Terrasse,
- Chambre de maitre avec placards,
- Deuxième chambre avec placards,
- 1 salle de bain complète avec jacuzzi,
- 1 salle de douche complète

Exposition : Nord Ouest, vue jardins, petite échappé mer et Larvotto

L'appartement est vendu avec une cave et une place de parking dans l'immeuble.





JOHN TAYLOR

LUXURY REAL ESTATE SINCE 1864

John Taylor

Jean-Yves LE GRAVEREND

Tél : +377 6 07 93 46 21/+377 93 50 30 70

jylg@john-taylor.com

www.john-taylor.fr/agence-immobiliere-de-prestige/monaco



MonteCarlo-RealEstate.com

Page  
3/5

Ref. : V1447MC

Ce document ne fait partie d'aucune offre ou contrat. Toutes mesures, surfaces et distances sont approximatives. Le descriptif et les plans ne sont donnés qu'à titre indicatif et leur exactitude n'est pas garantie. Les photographies ne montrent que certaines parties de la propriété. L'offre est valable sauf en cas de vente, retrait de vente, changement de prix ou d'autres conditions, sans préalable.



