



JOHN TAYLOR

LUXURY REAL ESTATE SINCE 1864

John Taylor

20, boulevard des Moulins

98000 Monaco

Tel : +377 93 50 30 70

monaco@john-taylor.com

www.john-taylor.fr/agence-immobiliere-de-prestige/monaco



Fontvieille - Palazzo Leonardo - 8 pièces

Vendita

Prezzo su richiesta

<i>Tipo di proprietà</i> Appartamento	<i>Stanze</i> 6
<i>Edificio</i> Palazzo Leonardo	<i>Quartiere</i> Fontvieille
<i>Superficie abitabile</i> 500 m²	<i>Superficie terrazza</i> 250 m²
<i>Superficie totale</i> 750 m²	<i>Camere</i> 4
<i>Cantina</i> 1	<i>Costi annuali</i> 120 000 €
<i>Rif.</i> V1622MC	

"A soli 50 metri dal mare, questa eccezionale proprietà offre una vista panoramica a 180° sul Mediterraneo. Con i suoi 500 m² di superficie abitabile e 200 m² di terrazze, godetevi un ambiente di vita lussuoso vicino al roseto e ai ristoranti del porto di Fontvieille. Silenzio e comfort sono garantiti grazie ai quadrupli vetri, e alla possibilità di installare ulteriori vetrate sul terrazzo. Dotata di 8 garage, 4 camere da letto, 2 soggiorni, 2 uffici e una cantina per 300 bottiglie, questa residenza esclusiva offre anche un servizio di portineria 24 ore su 24 e l'accesso a piscine private.

Posizione eccezionale a 50 m dal mare:

- Vista ininterrotta sul mare a 180 gradi.
- Vicino al roseto, ai ristoranti del porto di Fontvieille e al supermercato Carrefour.
- L'inquinamento acustico proveniente dagli hotel è limitato grazie ai quadrupli vetri. Sono consentite vetrate aggiuntive intorno a una parte o a tutta la terrazza.
- Oltre 500 m² di superficie abitabile, 200 m² di terrazze, 8 garage, 2 cantine, 4 camere da letto, 2 salotti, 2 uffici, ...
- L'area centrale tra gli ascensori può essere privatizzata.



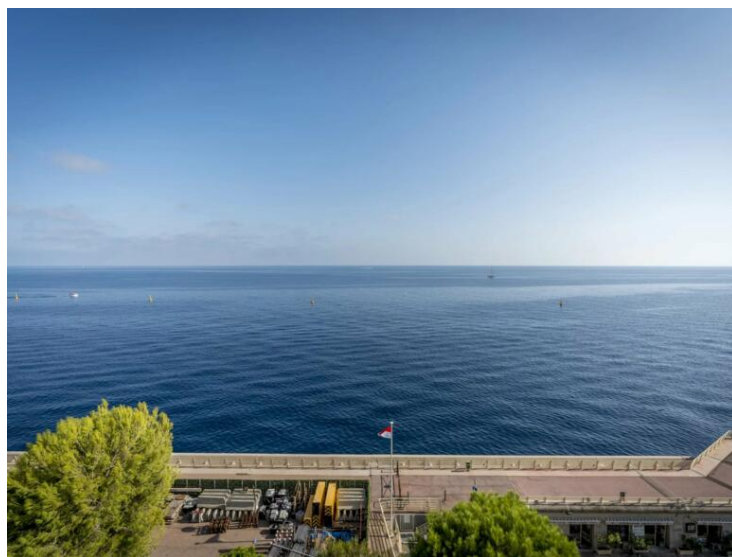
MonteCarlo-RealEstate.com

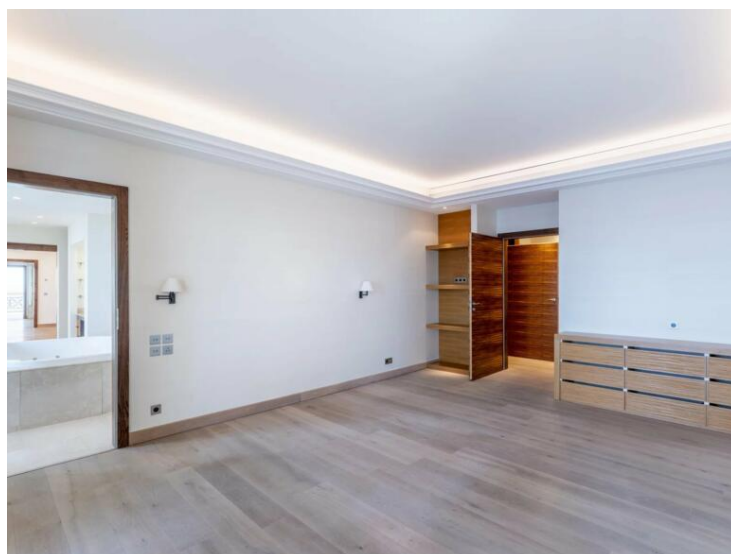
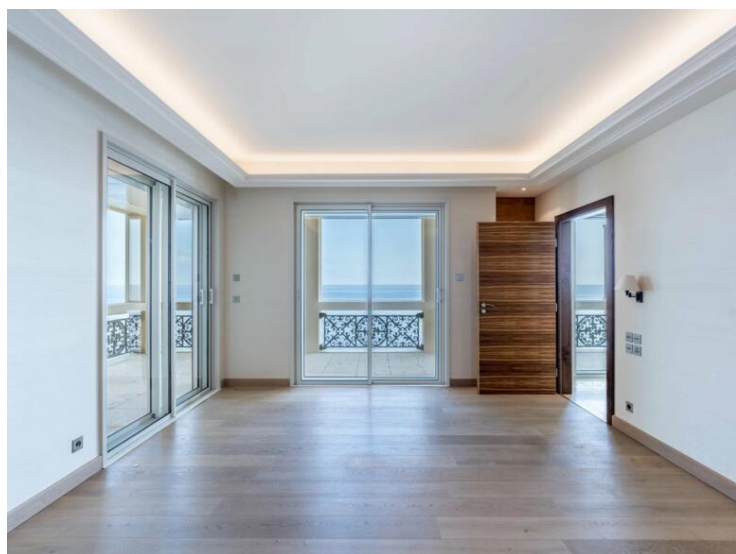
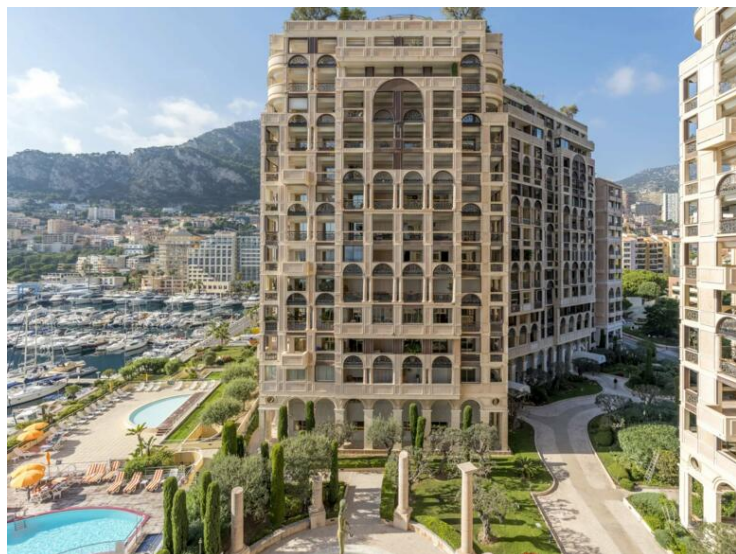
Pagina
1/7

Rif. : V1622MC

Questo documento non rappresenta un'offerta o un contratto. Tutte le misure, superfici e distanze sono approssimative. Le descrizioni e planimetrie sono date a titolo indicativo e la loro esattezza non è garantita. Le fotografie mostrano solo alcune parti della proprietà alla data in cui sono state fatte. L'offerta di Vendita è valida salvo in caso di Vendita/affitto, ritiro dalla Vendita/affitto o cambio del prezzo o altra condizione, senza avviso preliminare.

- Cantina climatizzata per oltre 300 bottiglie (all'interno dell'appartamento).
- Servizio di portineria 24/7.
- Accesso a piscine private (condivise con altri proprietari).





MonteCarlo-RealEstate.com

Pagina
3/7

Rif. : V1622MC

Questo documento non rappresenta un'offerta o un contratto. Tutte le misure, superfici e distanze sono approssimative. Le descrizioni e planimetrie sono date a titolo indicativo e la loro esattezza non è garantita. Le fotografie mostrano solo alcune parti della proprietà alla data in cui sono state fatte. L'offerta di Vendita è valida salvo in caso di Vendita/affitto, ritiro dalla Vendita/affitto o cambio del prezzo o altra condizione, senza avviso preliminare.

