

## NUOVO 4P - 134M<sup>2</sup> - TERRAZZA SUL TETTO - SWIM SPA - VISTA MARE

Nuova costruzione

2 000 000 €

<i>Tipo di proprietà</i> <b>Penthouse/Roof</b>	<i>Stanze</i> <b>4 stanze</b>	<i>Quartiere</i> <b>Cabbe-Saint Roman</b>	<i>Città</i> <b>Roquebrune-Cap-Martin</b>
<i>Paese</i> <b>Francia</b>	<i>Superficie abitabile</i> <b>134 m<sup>2</sup></b>	<i>Superficie terrazza</i> <b>143 m<sup>2</sup></b>	<i>Camere</i> <b>3</b>
<i>Bagni</i> <b>2</b>	<i>Parcheggi</i> <b>2</b>	<i>Cantina</i> <b>1</b>	<i>Livello</i> <b>4/4</b>
<i>Condizione</i> <b>Nuovo</b>	<i>Rif.</i> <b>PC - VF - 27</b>		

**ATTICO 4 LOCALI di circa 134 m<sup>2</sup> (NUOVO).** Vicino ai servizi e con facile accesso a Monaco (taxi o autobus) e alle spiagge a piedi. Godrete di una **BELLISSIMA VISTA MARE** verso il Larvotto e Cap Martin, con esposizione a sud. Qui si trova una residenza con architettura contemporanea "bronzo dorato", con questa **terrazza sul tetto - appartamento solarium all'ultimo piano (107 m<sup>2</sup>) con una piscina idromassaggio; e anche un balcone di 36 m<sup>2</sup>.** E' completadi cantina e 2 posti auto al piano terra in questa bellissima residenza in centro città. In costruzione, consegnabile nel 2026 con spese notarili ridotte.

Corrispondente Caron Immobilier - Iscrizione al Registro del Commercio e delle Società con il numero: 524 243 961 00025 RCS NICE (Caron Philippe) - Numero di iscrizione al registro delle imprese: 6831Z - Numero di tessera professionale: CPI 5906 2018 000 027 953 - CCI NICE

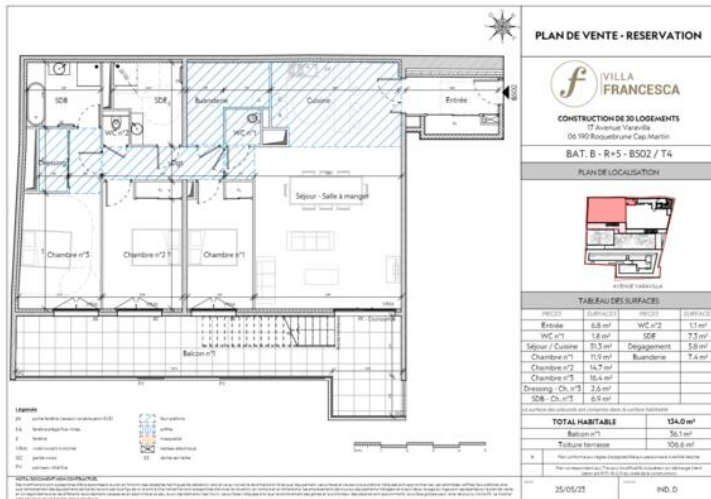


MonteCarlo-RealEstate.com

Pagina  
1/2

Rif. : PC - VF - 27

Questo documento non rappresenta un'offerta o un contratto. Tutte le misure, superfici e distanze sono approssimative. Le descrizioni e planimetrie sono date a titolo indicativo e la loro esattezza non è garantita. Le fotografie mostrano solo alcune parti della proprietà alla data in cui son state fatte. L'offerta di Vendita è valida salvo in caso di Vendita/affitto, ritiro dalla Vendita/affitto o cambio del prezzo o altra condizione, senza avviso preliminare.



**Votre nouvelle résidence de prestige  
du 2 pièces au 4 pièces à  
Roquebrune-Cap-Martin**

**CARRELAGE GRÈS CÉRAME 60X60**

**PEINTURE LISSE**

**SOLARIUM ET SPA DE NAGE POUR LE DERNIER ÉTAGE**

