



# House & Co.

— Monaco Real Estate —

House & Co.

15, Bd Princesse Charlotte

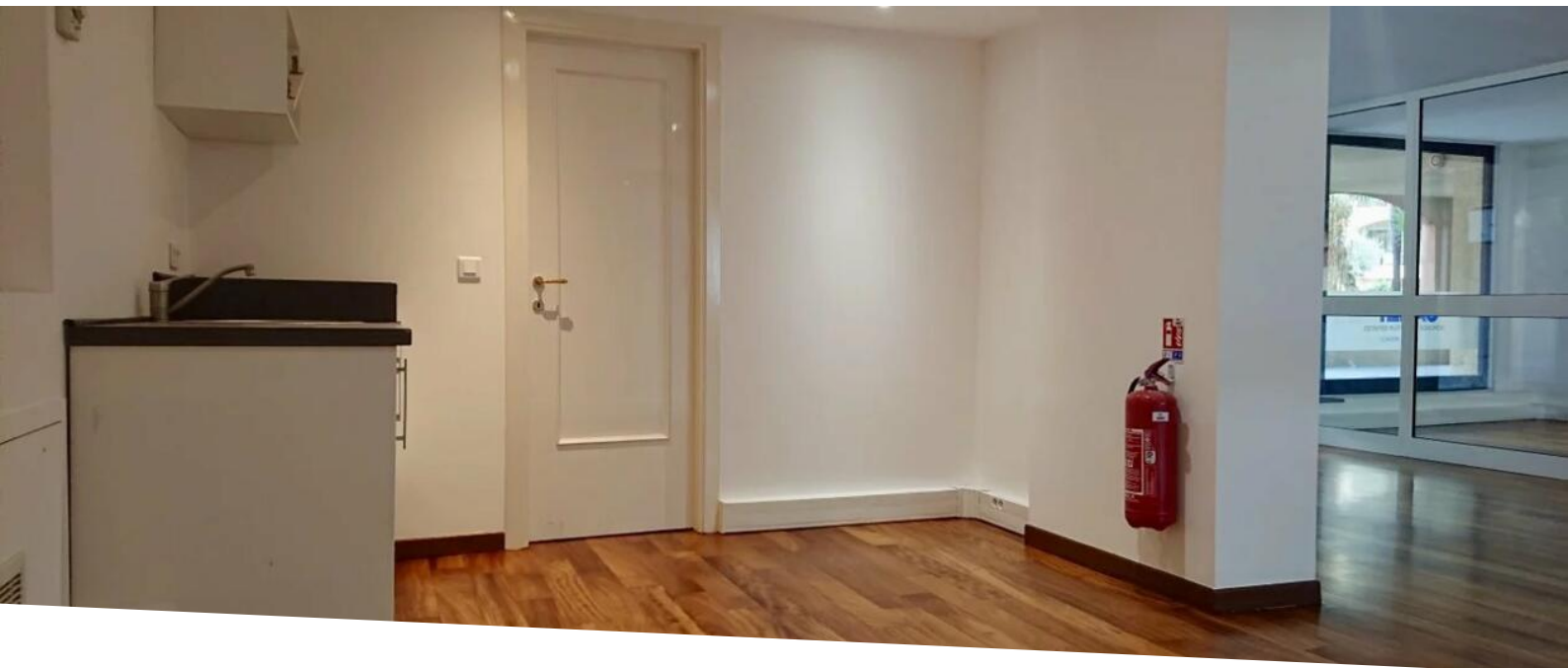
98000 Monaco

Tel : +377 93 25 18 18

Fax : +377 93 50 47 50

contact@houseandco.mc

www.houseandco.mc



## UFFICIO IN VENDITA NEL QUARTIERE DI FONTVIEILLE - LE RAPHAEL

Vendita professionale

3 710 000 €

<i>Tipo di proprietà</i> <b>Ufficio</b>	<i>Stanze</i> <b>2 stanze</b>	<i>Edificio</i> <b>Raphael</b>	<i>Quartiere</i> <b>Fontvieille</b>
<i>Superficie abitabile</i> <b>94 m<sup>2</sup></b>	<i>Data di liberazione</i> <b>30/09/2026</b>	<i>Rif.</i> <b>82947086</b>	

Nel quartiere di Fontvieille, in zona tranquilla con vista sui giardini, ufficio ristrutturato con pavimento in parquet e ampia vetrina.

Comprende 1 stanza principale ed è attualmente divisa.

Attualmente affittato. Data di rilascio a partire dal 30/09/2025.



MonteCarlo-RealEstate.com

Pagina  
1/2

Rif. : 82947086

Questo documento non rappresenta un'offerta o un contratto. Tutte le misure, superfici e distanze sono approssimative. Le descrizioni e planimetrie sono date a titolo indicativo e la loro esattezza non è garantita. Le fotografie mostrano solo alcune parti della proprietà alla data in cui sono state fatte. L'offerta di Vendita è valida salvo in caso di Vendita/affitto, ritiro dalla Vendita/affitto o cambio del prezzo o altra condizione, senza avviso preliminare.



House & Co.

— Monaco Real Estate —

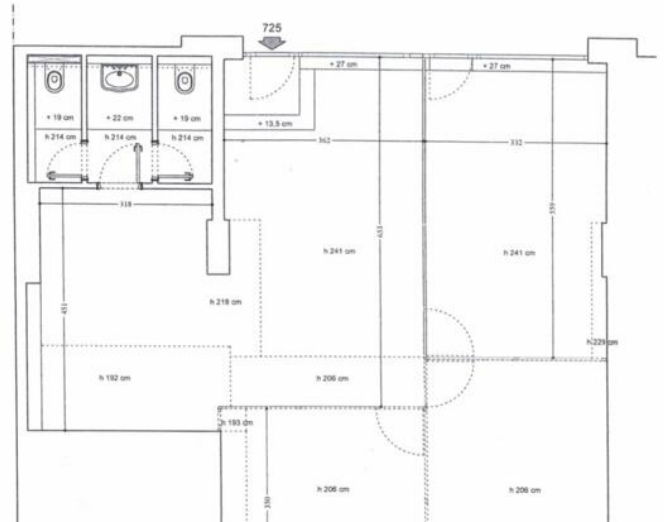
House & Co.

Tel : +377 93 25 18 18

Fax : +377 93 50 47 50

contact@houseandco.mc

www.houseandco.mc



MonteCarlo-RealEstate.com

Pagina  
2/2

Rif. : 82947086

Questo documento non rappresenta un'offerta o un contratto. Tutte le misure, superfici e distanze sono approssimative. Le descrizioni e planimetrie sono date a titolo indicativo e la loro esattezza non è garantita. Le fotografie mostrano solo alcune parti della proprietà alla data in cui son state fatte. L'offerta di Vendita è valida salvo in caso di Vendita/affitto, ritiro dalla Vendita/affitto o cambio del prezzo o altra condizione, senza avviso preliminare.