



## Vendita appartamento attico di 7 locali Monaco piscina privata

Vendita

18 800 000 €

<i>Tipo di proprietà</i> <b>Appartamento</b>	<i>Stanze</i> <b>7</b>
<i>Edificio</i> <b>Le Bettina</b>	<i>Quartiere</i> <b>Jardin Exotique</b>
<i>Superficie totale</i> <b>426 m<sup>2</sup></b>	<i>Camere</i> <b>4</b>
<i>Bagni</i> <b>4</b>	<i>Cantina</i> <b>1</b>
<i>Box</i> <b>3</b>	<i>Livello</i> <b>Dernier</b>
<i>Condizione</i> <b>Servizi lussuosi</b>	<i>Ammobiliato</i> <b>Si</b>
<i>Data di liberazione</i> <b>Immédiatement</b>	<i>Rif.</i> <b>82954855</b>

Una proprietà rara con una vista mozzafiato assolutamente da non perdere

Le Bettina si trova nel tranquillo quartiere residenziale Jardin Exotique, vicino a tutti i servizi.

Questo attico duplex unico in vendita si trova al 5° e al 6° piano del residence, con ingresso e pianerottolo privati.

L'appartamento, che è appena stato completamente ristrutturato come duplex, è lussuosamente rinnovato e arredato con i migliori materiali. Particolare attenzione è stata data ai dettagli, rendendo questa proprietà



MonteCarlo-RealEstate.com

Pagina  
1/5

Rif. : 82954855

Questo documento non rappresenta un'offerta o un contratto. Tutte le misure, superfici e distanze sono approssimative. Le descrizioni e planimetrie sono date a titolo indicativo e la loro esattezza non è garantita. Le fotografie mostrano solo alcune parti della proprietà alla data in cui sono state fatte. L'offerta di Vendita è valida salvo in caso di Vendita/affitto, ritiro dalla Vendita/affitto o cambio del prezzo o altra condizione, senza avviso preliminare.

esclusiva.

Al 5° piano, l'ascensore dell'edificio con accesso privato conduce direttamente all'appartamento, che è composto come segue: una toilette per gli ospiti, 4 camere da letto con bagno privato (con spogliatoio e bagno/doccia), ognuna con un aspetto e una vista diversi, che offrono molta luce naturale, una grande cucina completamente attrezzata (con finestra) che si apre sul soggiorno, offrendo una vista ininterrotta. Dal soggiorno e dalla camera da letto principale si accede a un'ampia terrazza sul davanti dell'edificio, che offre una vista spettacolare sul Principato di Monaco.

Una moderna scala in legno conduce all'ultimo piano (6° piano), che offre una sontuosa terrazza sul tetto con vista panoramica a 360° su Monaco e dintorni.

Questo piano comprende una veranda chiusa che ospita la sala da pranzo, il salotto, la lavanderia, i servizi igienici e la cucina; Vi sono inoltre una lavanderia, una toilette separata e una splendida sala per la conservazione e la degustazione del vino.

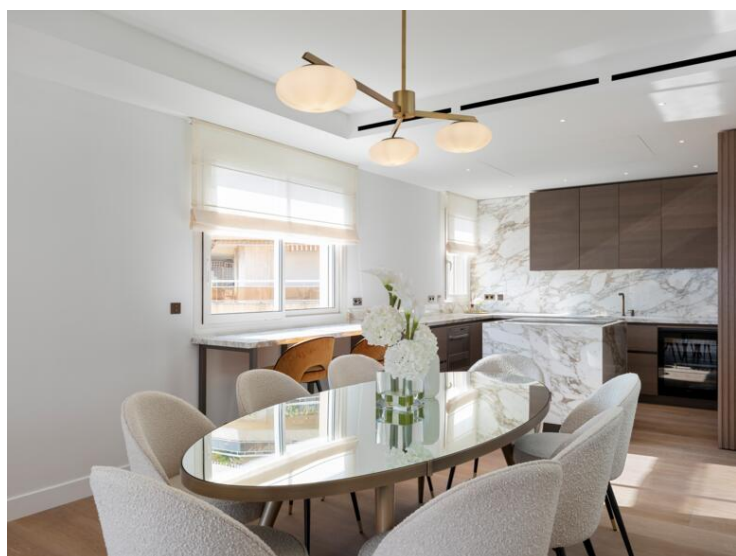
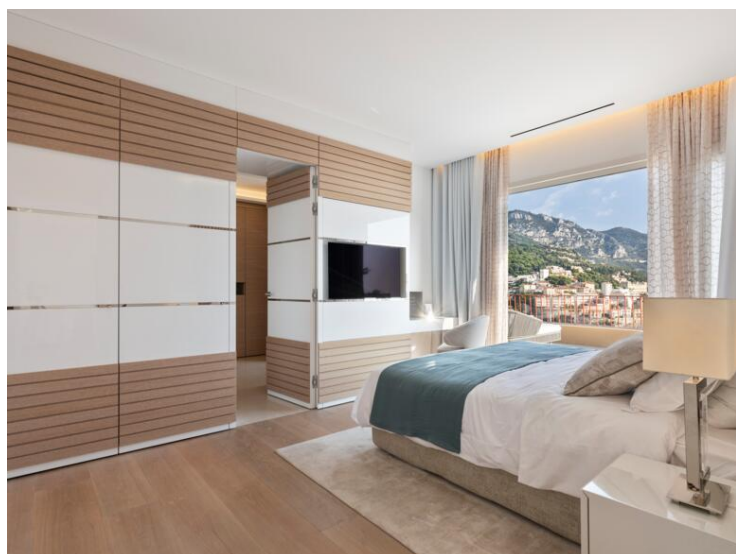
L'area esterna esposta a sud è dotata di un salotto e di una cucina a pianta aperta completamente attrezzata, che crea una completa autonomia con una vista mozzafiato. Sul retro della casa è stata allestita una tenda con piscina (3,30 m x 2 m) e zona doccia, che ottimizza tutti gli spazi e rende eccezionale questo attico duplex a Maître.

Sono inclusi tre garage coperti adiacenti (di cui uno doppio in fila) con porte elettriche e una cantina nell'edificio.

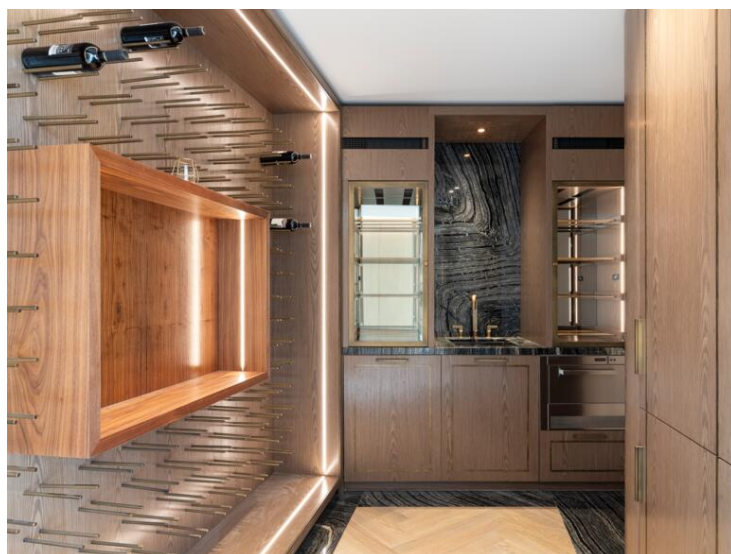
Una proprietà rara con una vista mozzafiato, assolutamente da vedere.











**LE BETTINA**

1 entrée  
1 séjour  
1 salle à manger  
1 cuisine  
4 chambres  
4 salles de bains  
1 terrasse

Surface totale 426 m²

1 entrance hall  
1 living room  
1 dining room  
1 kitchen  
4 bedrooms  
4 bathrooms  
1 terrace

Total surface area 426 sqr



**LE BETTINA**

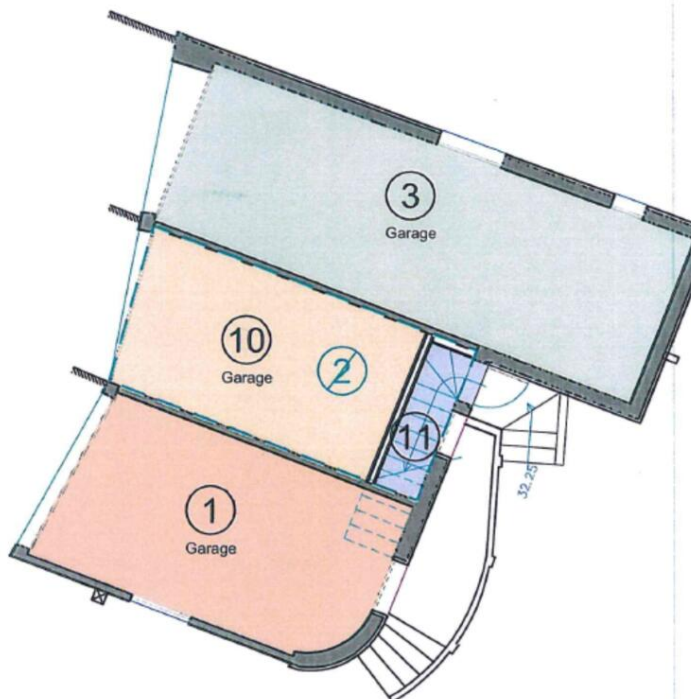
1 salon d'été  
1 salle à manger  
1 buanderie  
1 toilettes invités  
1 cave à vins  
1 piscine  
1 terrasse

Surface totale 426 m²

1 summer lounge  
1 dining room  
1 laundry room  
1 guest toilet  
1 wine cellar  
1 swimming pool  
1 terrace

Total surface area 426 sqr





**LE BETTINA**

Stationnements

